

Lithuanian

124
IO

INTEX® NAUDOJIMO INSTRUKCIJA RĖMINIS NAMINIŲ GYVŪNŲ BASEINAS

60" x 60" x 12" (1.52m x 1.52m x 30.5cm)

90" x 60" x 18" (2.29m x 1.52m x 45.7cm)

SVARBIOS SAUGOS TAISYKLĖS

Prieš montuodami ir naudodami šį gaminį, įdėmiai perskaitykite,
išsiaiškinkite ir laikykitės pateiktų instrukcijų.
Išsaugokite ateičiai.

INTEX®

©2024 Intex Marketing Ltd. - Intex Development Co. Ltd. - Intex Recreation Corp. All rights reserved/Tous droits réservés/Todos los derechos reservados/Alle Rechte vorbehalten. Printed in China/Imprimé en Chine/Impreso en China/Gedruckt in China.

®™ Trademarks used in some countries of the world under license from/®™ Marques utilisées dans certains pays sous licence de/Marcas registradas utilizadas en algunos países del mundo bajo licencia de/Warenzeichen verwendet in einigen Ländern der Welt in Lizenz von/Intex Marketing Ltd. to/à/a/an Intex Development Co. Ltd., Hong Kong & Intex Recreation Corp., P.O. Box 1440, Long Beach, CA 90801 • Distributed in the European Union by/Distribué dans l'Union Européenne par/Distribuido en la unión Europea por/Vertrieb in der Europäischen Union durch/Intex Trading B.V., Ettenseweg 46, 4706 PB Roosendaal – The Netherlands • Distributed in the UK by Unitex Service (UK) Limited, 21 Holborn Viaduct, London EC1A 2DY, UK.
www.intexcorp.com

TURINYS

Įspėjimai / Svarbios Saugos Taisyklės.....	3-4
Baseino Dalys.....	5-7
Baseino Surinkimas.....	8-12
Baseino Priežiūra ir Cheminiai Preparatai.....	13
Ilgalaikis Saugojimas ir Vandens Išleidimas.....	14
Bendroji Informacija Apie Saugų Elgesį Vandenyje.....	15
Gedimų Nustatymas.....	15
Ribota Garantija.....	16

Svarbi įžanginė informacija:

Dėkojame, kad įsigijote „Intex“ baseiną. Prieš pradėdant jį surinkti, prašome perskaityti šią naudojimo instrukciją. Ši informacija padės pailginti baseino naudojimo laiką, o Jūsų šeima galės saugiai jame pramogauti. Baseinui surinkti reikia 2 žmonių. Jei baseiną surinks daugiau žmonių, šis procesas vyks sparčiau.

Surenkant nereikalingi jokie įrankiai.

IŠSAUGOKITE INSTRUKCIJAS ATEIČIAI

Lithuanian

124
IO

SVARBŪS SAUGUMO REIKALAVIMAI

Atidžiai perskaitykite ir laikykitės saugos instrukcijų. Nesilaikant pateiktų įspėjimų ir instrukcijų, galite sunkiai susižaloti ir sužaloti aplinkinius, ypačingai vaikus. Žr. modelio pavadinimą arba numerį, nurodytą ant pakuotės.



DĖMESIO



- **Kompetentingi suaugę asmenys privalo nuolat ir visada prižiūrėti vaikus ir neįgaliuosius.**
- Niekada nepalikite vaikų be priežiūros – nuskendimo pavojus.
- Galima naudoti tik vyresniems, nei 3 m. vaikams.
- Pavojinga jaunesniems nei 5 metų vaikams, skendimo pavojus.
- Vaikai gali nuskęsti net ir nedideliame vandens kiekyje. Jeigu baseinu nesinaudojate, ištuštinkite jį.
- Jeigu vaikai žaidžia arti baseino arba baseine ir kuomet pripildote arba išleidžiate iš baseino vandenį, itin atidžiai stebėkite vaikus, nepalikite be priežiūros. Jeigu ieškote dingusio vaiko, pirmiausia patikrinkite baseiną, net ir tuo atveju, jeigu manote, kad vaikas turėtų būti namuose.
- Laikykitės tuščią baseiną taip, kad jame nesikaupytų lietaus ar bet kokio kito šaltinio vanduo.
- Jeigu nesinaudojate, laikykite vaikus atokiau nuo baseino, aplink baseiną sumontuokite tvorą ar kitą atitinkamą aptvarą iš visų pusių. Remiantis šalies arba vietos įstatymais ir kodeksais, kai kuriose šalyse reikalaujama apsauginė tvora arba kitas atitinkamas apsauginis barjeras. Patikrinkite informaciją.
- Elektros laidus, garsiakalbius ir kitus elektroninius prietaisus statykite atokiau nuo baseino. Nestatykite baseino arti arba po elektros laidais.
- Neleiskite vaikams naudotis ar žaisti su naminių gyvūnėlių rampa.
- Norėdami apsaugoti baseiną nuo neįgaliotų asmenų naudojimosi juo, apsaugokite visas duris, langus ir apsauginius užvarus.
- Įrenkite apsauginį užvarą, kad prie baseino neprieitų maži vaikai ir naminiai gyvūnai.
- Baseiną ir baseino priedus gali sumontuoti ir išardyti tik suaugę asmenys.
- Niekada nenardykite, nešokinėkite ir nečiuoženėkite į antžeminį baseiną ar kitus seklius vandens telkinius.
- Statykite baseiną tik ant plokščio, lygaus suspaustos žemės pagrindo, priešingu atveju iš griūvančio baseino gali išsilieti vanduo ir išplauti/parblokti besimaudančių asmenį.
- Nerymokit, neapžerkite ir nespaukite pripučiamo žiedo arba viršutinio baseino krašto, nes galite susižaloti, arba iš baseino gali išbėgti vanduo. Neleiskite niekam sėdėti, lipti ar apsižergti baseino kraštų.
- Kai nesinaudojate baseinu, surinkite visus žaislus ir plaukimo įtaisus iš baseino ir aplink jį. Baseine esantys daiktai gali pritraukti mažus vaikus.
- Laikykitės žaislus, kėdes, stalus ar kitus daiktus, ant kurių gali užlipti vaikas, bent 4 pėdų (1,22 metro) atstumu nuo baseino.
- Arti baseino visada turėkite gelbėjimo įrangą ir aiškiai nurodykite pagalbos telefono numerius prie telefono, esančio arčiausiai baseino. Gelbėjimo įrangos pavyzdžiai: gelbėjimui tinkamas gelbėjimo ratas su pritvirtinta virve, tvirta standi bent 3,66 m ilgio kartis.
- Niekada nesimaudykite vieni ir neleiskite kitiems asmenims maudytis vieniems.
- Prižiūrėkite baseiną, kad jis būtų švarus ir skaidrus. Baseinas turi būti visada matomas nuo išorinio baseino užvaro.
- Jei maudotės naktį, naudokite tinkamai įrengtą dirbtinį apšvietimą, apšviečiantį apsauginius ženklus, kopėteles, baseino dugną ir takelius.
- Nelipkite į baseiną apsvaigę nuo alkoholio arba narkotikų/vaistų.
- Neleiskite vaikų prie baseino uždangalų, kad jie neįsipainiotų, nepaskęstų ar kitaip rimtai nesusižalotų.
- Prieš pradėdami naudotis baseinu, būtina nuimti jo uždangalus. Po baseino uždangalu nesimato nei vaikų, nei suaugusių.
- Neuždenkite baseino, kol jame yra nors vienas žmogus.
- Baseinas ir teritorija aplink jį turi būti švarūs ir tvarkingi, kad nepaslystumėte ir nenugriūtumėte ant objektų, į kuriuos galite susižaloti.
- Apsaugokite visus besimaudančius nuo galimų vandens kelių plintančių ligų. Tai galite padaryti dezinfekuodami baseino vandenį. Nenurykite baseino vandens. Praktikuokite gerą higieną.
- Visi baseinai dėvisi. Dėl pernelyg aktyvaus ar spartaus irimo, baseinas gali sugesti, dėl to iš jo gali išbėgti didelis kiekis vandens. Todėl labai svarbu reguliariai prižiūrėti baseiną.
- Šis baseinas skirtas naudoti tik lauke. Naudoti tik namuose.
- Tinkamai paruoškite baseiną sandėliavimui kai jis nenaudojamas ilgesnį laiką, pvz., žiemos mėnesiais. Žr. skyrių „Ilgalaikis saugojimas ir drenažas“.
- Naudojantis baseinu, prireiks filtravimo siurblio, kad vanduo baseine bent vieną kartą per parą būtų visiškai pakeistas. Norėdami apskaičiuoti būtinas vandens siurblio darbo valandas, žiūrėkite siurblio gamintojo instrukciją.

BASEINO UŽTVARAI IR UŽDANGALAI NEPAKEIČIA NUOLATINĖS IR KOMPETENTINGOS SUAUGUSIŲJŲ PRIEŽIŪROS. BASEINAS NEPARDUODAMAS SU GELBĖTOJU. TODĖL GELBĖTOJŲ AR VANDENS STEBĖTOJŲ VAIDMENĮ PRIVALO ATLIKTI SUAUGUSIEJI, KURIE PRIVALO SAUGOTI VISŲ BESIMAUDANČIŲJŲ, LABIAUSIAI VAIKŲ, GYVYBES BASEINE IR APLINK JĮ.

FAILURE TO FOLLOW THESE WARNINGS MAY RESULT IN PROPERTY DAMAGE, SERIOUS INJURY OR DEATH.

Patarimas:

Baseino savininkams gali tekti laikytis šalies reikalavimų, susijusių su aptvarais nuo vaikų, apsauginiais užtvaramis, apšvietimu ir kitais saugumo reikalavimais. Išsamesnės informacijos klientai turėtų kreiptis į vietos pastatų kodekso įgyvendinimo instituciją.

IŠSAUGOKITE INSTRUKCIJAS ATEIČIAI

SVARBIOS SAUGOS TAISYKLĖS

Perskaitykite, įsidėmėkite ir tiksliai laikykitės šių instrukcijų prieš montuodami ir naudodami šį gaminį. Šiuose įspėjimuose, nurodymuose ir saugos rekomendacijose pateikiami kai kurie su poilsiu vandenyje susiję rizikos veiksniai, tačiau jie neapima visos rizikos ir pavojų. Pramogaudami vandenyje visada būkite atsargūs, kliaukitės sveiku protu ir racionaliu mąstymu. Išsaugokite ateičiai. Reikia atidžiai perskaityti, kas parašyta ant pakuotės, ir išsaugoti ateičiai. Jei norite sužinoti daugiau įspėjimų, žr. produktą.

Bendriej

- Tikrinkite, ar nesurūdijusios smeigės, varžtai ir (arba) veržlės. Norėdami išvengti sužalojimų reguliariai tikrinkite, ar nėra atplaišų ar aštrių kampų, ypač ant pasiekiamų paviršių.

Nemokančių plaukti sauga

- Silpnai mokančius plaukti ir nemokančius plaukti asmenis visada turi nepertraukiamai, aktyviai ir akylai prižiūrėti kompetentingas suaugęs asmuo (prisiminkite, kad didžiausias pavojus nuskęsti kyla vaikams iki penkerių metų).
- Kiekvieną kartą naudojant baseiną jam prižiūrėti paskirkite kompetentingą suaugusį asmenį.
- Baseine esantys silpnai mokantys plaukti ir nemokantys plaukti asmenys turi dėvėti asmeninę apsauginę įrangą.
- Kai plaukimo baseinas nenaudojamas ar neprižiūrimas, iš jo ir jį supančios aplinkos pašalinkite visus žaislus, kad prie baseino neitų vaikai.

Saugos įrenginiai

- Rekomenduojama įrengti užtvartą (taip pat, kur reikia, apsaugoti visus langus ir duris), kad į plaukimo baseiną niekas nepatektų be leidimo.
- Užtvartos, baseino dangos, signalizacijos ar panašūs saugos įrenginiai yra naudingos pagalbinės priemonės, tačiau jos nepakeičia nepertraukiamos suaugusio asmens priežiūros.

Saugos įranga

- Gelbėjimo įrangą (pvz., gelbėjimosi ratą) rekomenduojama laikyti šalia baseino.
- Šalia baseino laikykite veikiančią telefoną ir pagalbos telefono numerių sąrašą.

Saugos baseino naudojimas

- Visus naudojus, ypač vaikus, skatinkite išmokti plaukti.
- Išmokykite atlikti gaivinimą (reanimaciją) ir šias žinias reguliariai atnaujinkite. Dėl to kilus pavojui gali būti išgelbėta gyvybė.
- Visiems baseino naudotojams, įskaitant vaikus, nurodykite, ką daryti pavojaus atveju.
- Niekada nenerkite į seklų vandens telkinį. Tai sukelti rimtos traumos ar mirties pavojų.
- Plaukimo baseinu nesinaudokite pavartoję alkoholio arba vaistų, galinčių pakenkti jūsų sugebėjimui saugiai naudotis baseinu.
- Jei naudojate baseino dangą, ją visiškai nuimkite prieš lipdami į baseiną.
- Vandenį valykite ir laikykitės higienos, kad baseine būnantys žmonės neužsikrėstų su vandeniu susijusiomis ligomis. Vadovaukitės šioje naudotojo instrukcijoje pateikiamomis vandens valymo rekomendacijomis.
- Chemikalus (pvz., vandens valymo ar dezinfekavimo produktus) laikykite vaikams nepasiekiamose vietose.
- Išimamas kopėčias reikia dėti ant horizontalaus paviršiaus.
- Laikykitės visų ant baseino sienelės esančių įspėjimų ir saugos ženklų

SAUGOS ĮSPĖJIMAI DĖL AUGINTINIŲ

- Neleiskite savo augintiniui patekti į baseiną, kol jis dar neužpildytas vandeniu.
- Supažindinkite savo augintinį su gaminiu. Niekada neverskite augintinio maudytis baseine.
- Prižiūrėkite ir atidžiai stebėkite savo augintinį baseine. Augintiniai taip pat atsitiktinai nuskęsta.
- Neleiskite savo augintiniui maudytis baseine, jei vanduo yra per šaltas, kad išvengtumėte hipotermijos.
- Prieš naudodami šį gaminį pasitarkite su veterinarijos gydytoju, jeigu jūsų augintinis serga ar turi atvirą žaizdą.
- Neleiskite savo augintiniui gerti baseino vandens – suteikite jam atskirą geriamojo vandens šaltinį.
- Neleiskite savo augintiniui gaminio kąsti, kramtyti ar stovėti ant jo krašto.
- Stebėkite žaidžiantį savo augintinį baseine ir šalia jo, ypač jei turite jų daugiau, kad jie nesusižalotų ir nesusžeistų šalia esančių vaikų.
- Prieš maudymąsi nukirpkite savo augintinio nagus, kad jis nesubraižytų ir nepradurtų gaminio.
- Prieš leisdami į baseiną augintinį, jį sušukuokite ir nuplaukite vandeniu iš žarnos.
- Iš baseino pašalinkite visus aštirus daiktus, tokius kaip augintinių kramtomieji žaislai.
- Baseine išsimaudžius jūsų augintiniui, pakeiskite vandenį.
- Rampa skirta tik naminiams gyvūnams. Pašalinkite rampą, kai nenaudojama.

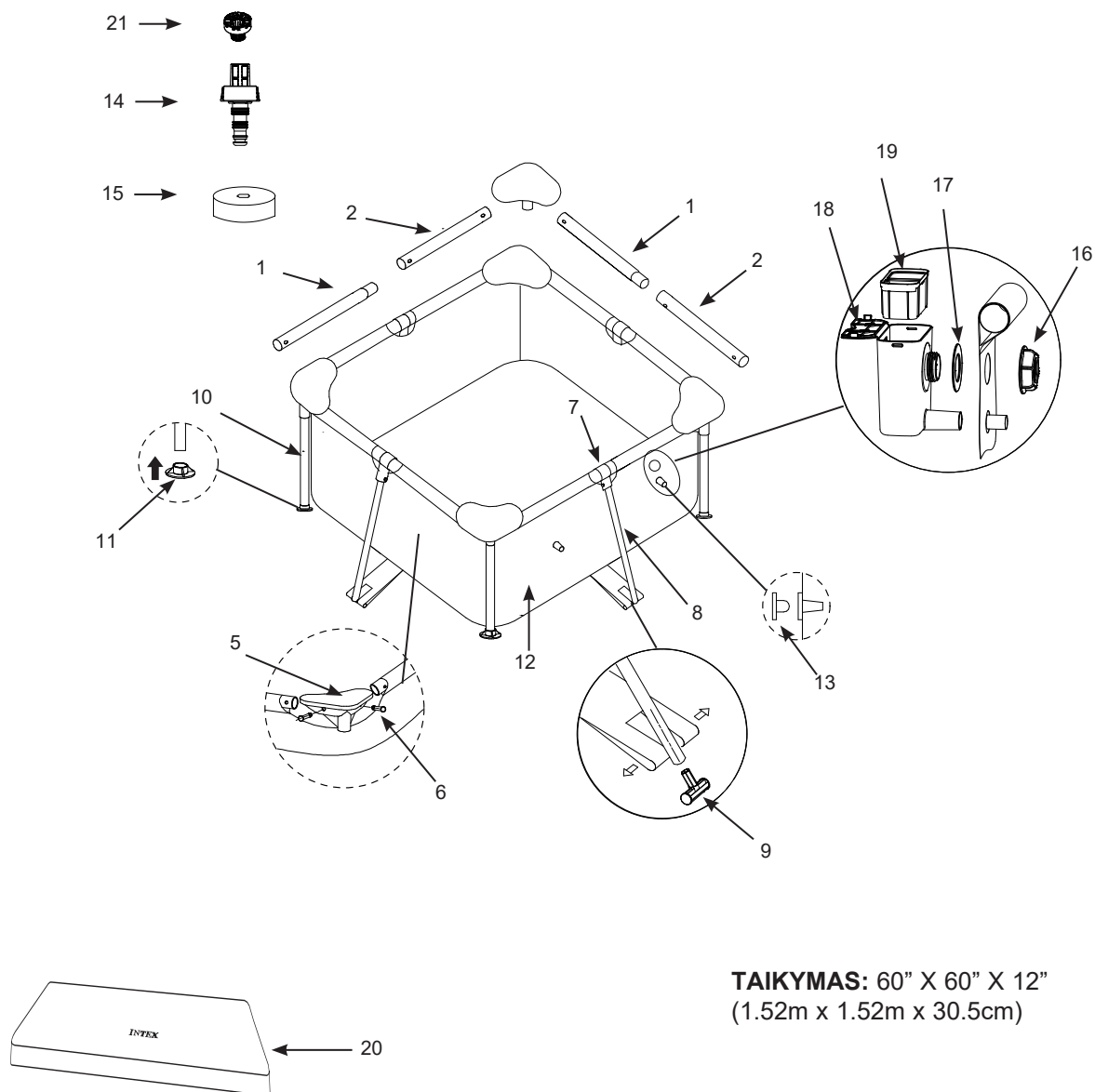
IŠSAUGOKITE INSTRUKCIJAS ATEIČIAI

Lithuanian

124
IO

BASEINO DALYS

Prieš pradėdami surinkti baseiną, skirkite kelias minutes ir patikrinkite pakuotės turinį bei susipažinkite su visomis baseino dalimis.



TAIKYMAS: 60" X 60" X 12"
(1.52m x 1.52m x 30.5cm)

PASTABA: Šie paveikslėliai yra tik pavyzdiniai. Tikrasis gaminyss gali skirtis. Brėžinys pateiktas neatsižvelgiant į mastelį.

IŠSAUGOKITE INSTRUKCIJAS ATEIČIAI

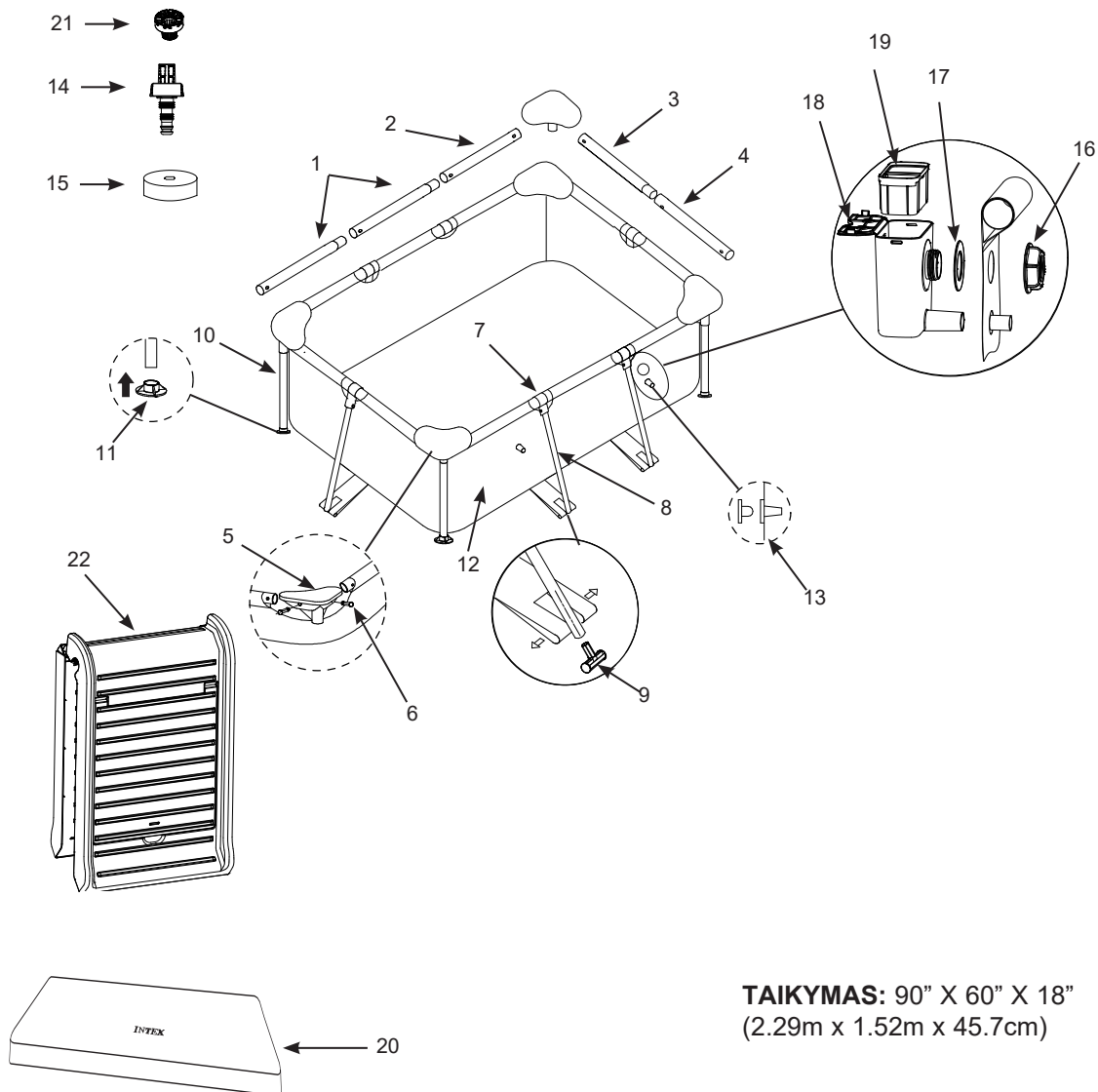
5 puslapis

Lithuanian

124
IO

BASEINO DALYS (tęsinys)

Prieš pradėdami surinkti baseiną, skirkite kelias minutes ir patikrinkite pakuotės turinį bei susipažinkite su visomis baseino dalimis.



PASTABA: Šie paveikslėliai yra tik pavyzdiniai. Tikrasis gaminyje gali skirtis. Brėžinys pateiktas neatsižvelgiant į mastelį.

IŠSAUGOKITE INSTRUKCIJAS ATEIČIAI

6 puslapis

BASEINO DALYS (tęsinys)

Prieš pradėdami surinkti baseiną, skirkite kelias minutes ir patikrinkite pakuotės turinį bei susipažinkite su visomis baseino dalimis.

NR.	APRAŠAS	60" x 60" x 12" (1.52m x 1.52m x 30.5cm)		90" x 60" x 18" (2.29m x 1.52m x 45.7cm)	
		ATSARGINĖS DALIES NR.	KIEKIS	ATSARGINĖS DALIES NR.	KIEKIS
1	HORIZONTALUS SKERSINIS (A)	10947	4	10947	4
2	HORIZONTALUS SKERSINIS (B)	10952	2	10952	2
3	HORIZONTALUS SKERSINIS (C)	/	/	10947	2
4	HORIZONTALUS SKERSINIS (D)	/	/	10952	2
5	KAMPINĖ JUNGtis (SU KAMPINIŲ PAGRINDU)	10573A	4	10573A	4
6	KIŠTUKAS (SU 2 PAPILDOMAIS)	10574	10	10574	10
7	„T“ FORMOS JUNGtis	10967A	4	10967A	6
8	SONINĖ KOJA	13476	4	13478	6
9	APVERSTOS „T“ RAIDES FORMOS SONINĖ KOJA IR DANGTELIS	11874	4	11874	6
10	HORIZONTALUS SKERSINIS (E)	13477	4	13479	4
11	VERTIKALIOS KOJOS GAUBTELIS	10576	4	10576	4
12	BASEINO TENTAS (SU VANDENS IŠLEIDIMO VOŽTUVĖLIO DANGTELIU)	13467E	1	13468E	1
13	SIETELIO ANGOS KAIŠTIS	10127	3	10127	3
14	IŠLEIDIMO JUNGtis	10201	1	10201	1
15	IŠLEIDIMO VOŽTUVĖLIO DANGTELIS	10649	1	10649	1
16	SKIMERIO VERŽLĖ	13473	1	13473	1
17	SKIMERIO POVERŽLĖ	13474	1	13474	1
18	SKIMERIO KORPUSAS	13475	1	13475	1
19	SKIMERIO FILTRO EKRANAS	13472	1	13472	1
20	BASEINO DANGtis	13469	1	13470	1
21	IŠLEIDŽIAMOJO VOŽTUVO FILTRAS (IŠ ANKSTO SUMONTUOTAS IŠLEIDŽIAMOJO VOŽTUVO VIDUJE)	13480	1	13480	1
22	RAMPA	/	/	13471	1

BASEINO SURINKIMAS

SVARBI INFORMACIJA APIE BASEINO MONTAVIMO VIETOS PARINKIMĄ IR PAGRINDO PARUOŠIMĄ

ĮSPĖJIMAS

- Baseiną statykite tik tokioje vietoje, kur uždarę visas duris, langus ir apsauginius užtvarus, i švengsite neįgaliotų asmenų, netyčinio ar neprižiūrimo asmenų patekimo į baseiną.
- Įrenkite apsauginį užtvartą, apsaugantį baseiną nuo mažų vaikų ir naminių gyvūnų patekimo.
- Statykite baseiną tik ant plokščio, lygaus suspaustos žemės pagrindo, priešingu atveju iš griūvančio baseino gali išsilieti vanduo ir išplauti/parblokšti besimaudantį asmenį – dėl to kyla rimtų kūno sužalojimų ar turto sugadinimo pavojus.
- Elektros smūgio pavojus:junkite filtravimo siurblį tik į įžemintą kištukinį elektros lizdą, apsaugotą grandinės pertraukikliu arba liekamosios srovės įtaisu. Siekdami sumažinti elektros smūgio pavojų, nenaudokite ilginamųjų laidų, laikmačių, suderintuvų ar kištukų suderintuvų, į ungdami siurblį į kištukinį elektros lizdą. Visada naudokite tinkamoje vietoje įrengtą kištukinį elektros lizdą. Elektros laidą nutieskite taip, kad jo negalėtų pažeisti žoliapjovė, krūmų genėtuvas ar kiti prietaisai. Kiti įspėjimai ir nurodymai pateikti filtravimo siurblio naudojimo nstrukcijoje.
- Rimtos traumos pavojus: nebodykite surinkinėti baseino pučiant stipriam vėjui.

Lauke atsižvelgdami į žemiau išdėstytus reikalavimus parinkite baseinui tinkamą vietą:

1. Pagrindas, ant kurio ketinate statyti baseiną, turi būti visiškai plokščias ir lygus. Nestatykite baseino ant šlaito ar nuožulnaus paviršiaus.
2. Pagrindas turi būti suspaustas ir pakankamai tvirtas, kad atlaikytų visiškai surinkto baseino slėgį ir masę. Nestatykite baseino ant purvo, smėlio, minkšto ar biraus dirvožemio.
3. Baseino nestatykite ant denio, balkone arba ant platformos, kuri gali įgriūti nuo užpildyto baseino svorio.
4. Aplink baseiną būtina palikti bent 1,5–2,0 m erdvę nuo objektų, ant kurių gali užlipti vaikas ir pasiekti baseiną.
5. Po baseinu esanti žolė bus pažeista. Chloruotas baseino vanduo gali pakenkti aplinkiniams augalams.
6. Pirmiausia išraukite visas piktžoles. Tam tiktų tipų žolė, pvz., Stenotaphrum secundatum, arba tam tikrų rūšių veja gali augti per baseino tentą. Per baseino tentą peraugusi žolė negali būтивertinama kaip gamybos defektas, todėl tokiu atveju garantija negalioja.
7. Šioje srityje po kiekvieno naudojimo ir (arba) ilgalaikio baseino sandėliavimo bus lengviau išleisti vandenį.

IŠSAUGOKITE INSTRUKCIJAS ATEIČIAI

BASEINO SURINKIMAS (tęsinys)

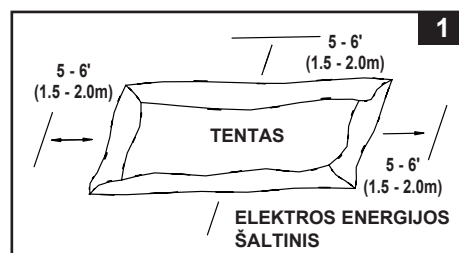
Prie siurblio pridedamas atskiras montavimo instrukcijų rinkinys. Pirmiausia surinkite baseiną, tik paskui – filtravimo siurblį.

Numatomas surinkimo laikas – 30 minučių (atkreipkite dėmesį, kad šis laikas yra apytikslis ir priklauso nuo asmens patirties).

1. Pasirinkite plokščią, lygią vietą, kurioje nebūtų akmenų, šakų ar kitų aštrių objektų, galinčių pradurti baseiną arba sužaloti.

- Atsargiai atidarykite dėžutę, nes ši dėžutė gali būti naudojama baseinui laikyti žiemos mėnesiais arba kai jis nenaudojamas.

- Išimkite įdėklą (12) iš kartoninės dėžės ir ištieskite jį ant žemės išleidžiamuoju vožtuvu į išleidimo vietą. Padėkite vandens išleidimo vožtuvėlį toliau nuo žarnos. Tolygiai išskleiskite tentą taip, kad jo kraštai būtų bent 1,5–2,0 m atstumu nuo tokių kliūčių, kaip sienos, tvoros, medžiai ir kt. Išskleiskite tentą, kad jis įkaistų saulėje. Įšilusį baseiną bus lengviau surinkti. Nepamirškite nukreipti to baseino galo, kuriame yra žarnelių jungtis, link maitinimo šaltinio.



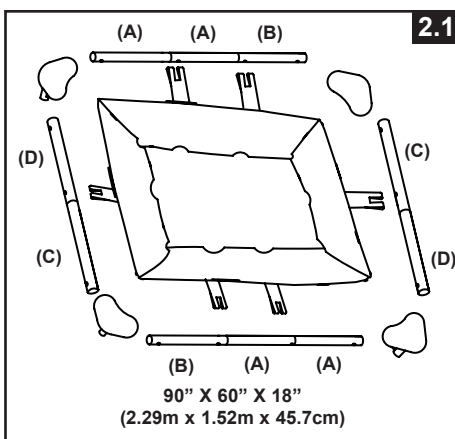
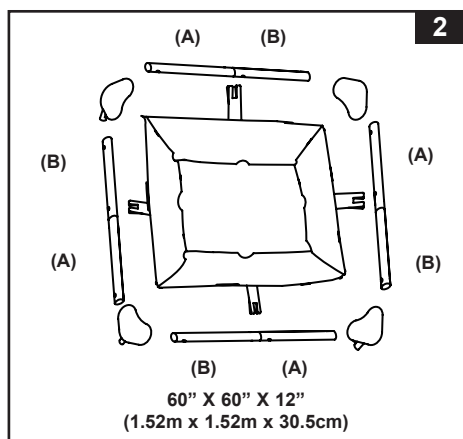
SVARBU: Baseinui surinkti reikia bent 2 žmonių. Nevilkite baseino tento žeme, nes jis gali suplyšti ir pradėti leisti vandenį (žr. 1 pav.).

- Surinkdami baseino tentą, nukreipkite žarnelių jungtis arba angas link elektros energijos šaltinio. Išorinis baseino kraštas turi būti pasiekiamas jungiant siurblį į elektros tinklą.

2. Išimkite visas dalis iš pakuotės (-ių) ir sudėkite jas ant žemės ten, kur jas montuosite. Patikrinkite dalių sąrašą ir įsitikinkite, kad turite visas reikiamas dalis (žr. 2 ir 2.1 pav.).

SVARBU: Jei trūksta nors vienos dalies, nesurinkinėkite baseino. Norėdami įsigyti trūkstamų dalių, kreipkitės Vartotojų aptarnavimo tel. nr. Jūsų regione.

Surinkę visas reikiamas dalis, patraukite jas toliau nuo tento montavimui.

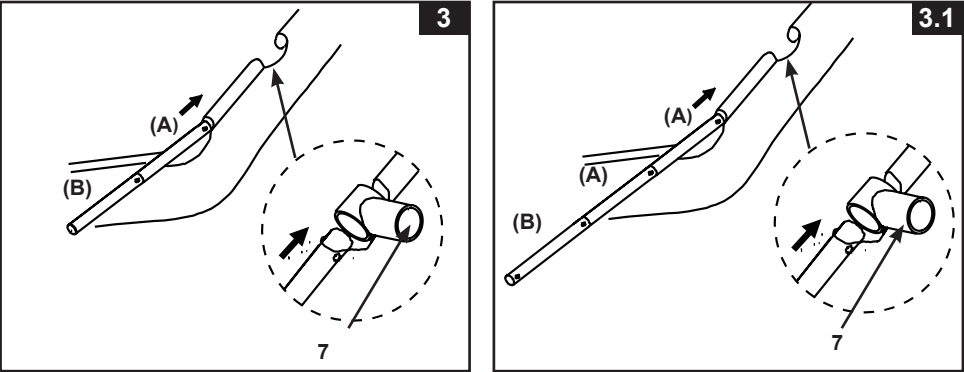


IŠSAUGOKITE INSTRUKCIJAS ATEIČIAI

BASEINO SURINKIMAS (tęsinys)

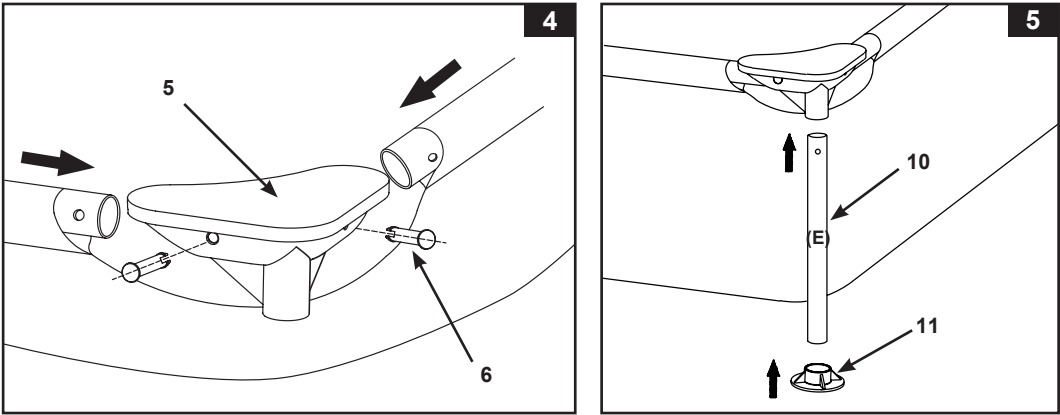
3. Skirta 60" X 60" X 12" (1.52m x 1.52m x 30.5cm):
Pradėję nuo vieno baseino krašto, pirmiausia pranerkite „A“ skersinius į movų angas, esančias kiekviename kampe. Paskui sujunkite „B“ skersinį su „A“ skersiniu. Pranerkite skersinius pro „T“ formos jungtį kiekvienoje movos vidurinėje angoje (žr. 3 pav.).

Skirta 90" X 60" X 18" (2.29m x 1.52m x 45.7cm):
Pradėję nuo vieno baseino krašto, pirmiausia pranerkite „A“ skersinius į movų angas, esančias kiekviename kampe. Paskui sujunkite „B“ skersinį su „A“ skersiniu. Pranerkite skersinius pro „T“ formos jungtį kiekvienoje movos vidurinėje angoje (žr. 3.1 pav.).
Toku būdu pranerkite „A, B, C, D“ skersinius pro visas movų angas. Norėdami surinkti trumpąsias baseino kraštines iš „C, D“ skersinių, pirmiausia įstatykite į angą „C“ skersinį. Skirtingų dydžių baseinų skersinių deriniai skiriasi – išsamesnė informacija pateikta lentelėje žemiau.



Baseino dydis	Apverstos „T“ formos šoninių atraminių kojelių skaičius ilgesniojoje kraštinėje	Apverstos „T“ formos šoninių atraminių kojelių skaičius trumpesniojoje kraštinėje	Horizontalių skersinių deriniai ilgesniojoje kraštinėje	Horizontalių skersinių deriniai trumpesniojoje kraštinėje
60" x 60" x 12" (1.52m x 1.52m x 30.5cm)	1	1	A-B	A-B
90" x 60" x 218" (2.29m x 1.52m x 45.7cm)	2	1	A-A-B	C-D

4. 4 kampuose sujunkite kampines jungtis (5) su horizontaliais skersiniais. SSutvirtinkite jungtis kištukais (6), kuriuos įstatykite į išgręžtas angas (žr. 4 pav.).
5. Sujunkite vertikalias kampines kojas (10) su kampinėmis viršutinio stropo jungtimis (5) (žr. 5 pav.).
PASTABA: Vertikalios kampinės kojos (10) yra paženklintos raide (E). Nenaudokite jų vietoje šoninių kojų (8) arba atvirkščiai.
6. Pritvirtinkite kojos gaubtelius (11) prie vertikalių kojų apačios (10) (žr. 5 pav.).



BASEINO SURINKIMAS (tęsinys)

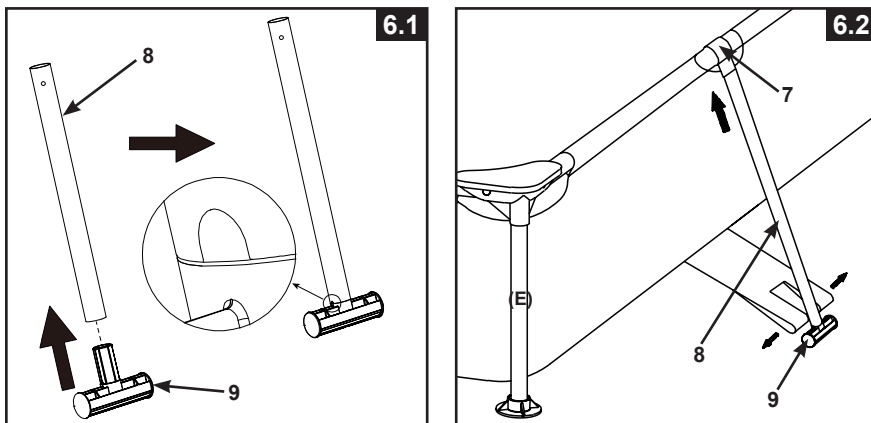
7. Įkiškite „apverstos T“ formos kamštį (9) į šoninę koją (8). (žr. 6.1 pav.). Paspauskite šoninę koją (8) žemyn, kad „apverstos T“ formos kamštis iki galo įliktų į šoninę koją.

PASTABA: Šoninės kojos (8) yra su prapjova vienoje kojos pusėje. Nenaudokite jų vietoje vertikalių kampinių kojų (10).

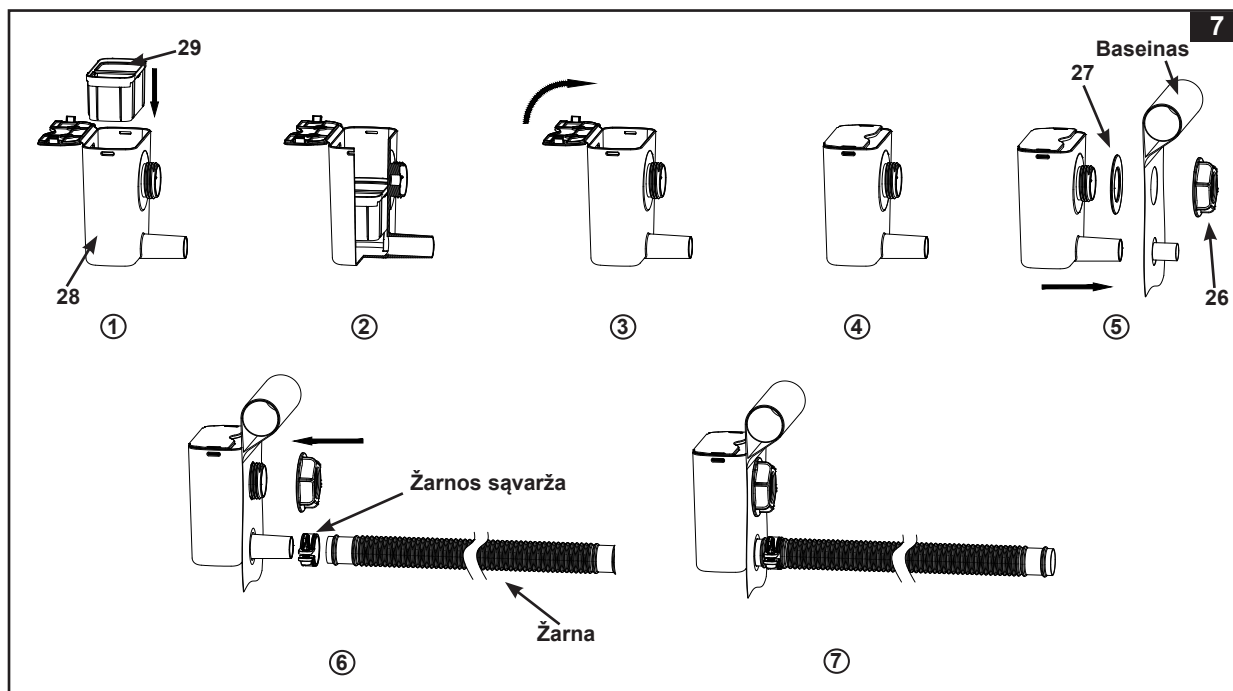
Ištraukite įtempimo juostas iš po baseino tento apačios. Įtempkite juostas link atitinkamos pusės atraminių kojų. Prikabinkite atitinkamų įtempimo juostų movas prie šoninių atraminių kojų pagrindų (8) (žr. 6.2 pav.).

8. Šonines kojas (8) prijunkite prie „T“ jungčių (7).

PASTABA: Šoninė koja (8) tvirtai įsistato į „T“ formos jungtį (7). „Apverstos T“ formos kamštis turi būti lygiagretus baseino sieniei (žr. 6.2 pav.).



9. Skimerio montavimui

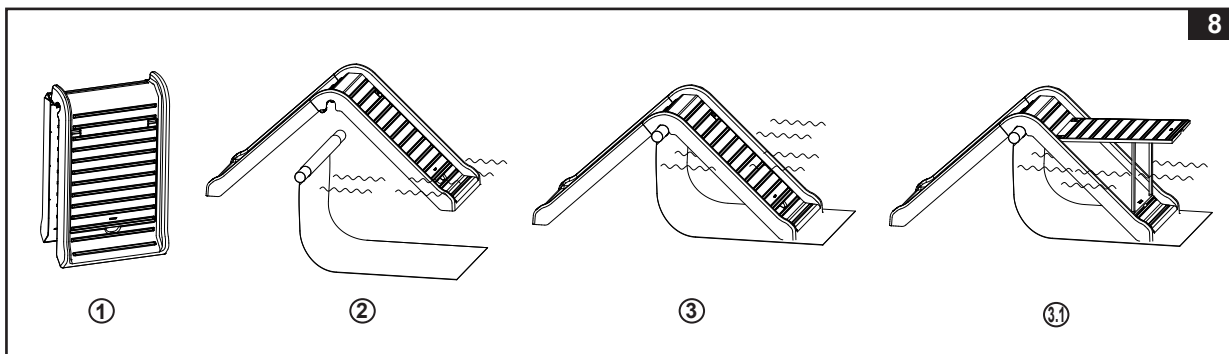


IŠSAUGOKITE INSTRUKCIJAS ATEIČIAI

BASEINO SURINKIMAS (tęsinys)

10. Rampos įrengimas 90" X 60" X 18" (2.29m x 1.52m x 45.7cm):

DĖMESIO: Prispaudimo pavojus: saugokite pirštus ir rankas nuo vyrių ir judančių angų. Visiškai ištraukite ir atidarykite rampą. Prieš naudodami įsitikinkite, kad vertikalios naminių gyvūnėlių poilsio platformos atramos yra užfiksuotos. Maksimali augintinio poilsio platformos svorio talpa: 50 kg (110 lb). Nelipkite, nestovėkite / nesėdėkite ant rampos ar platformos. Rampa skirta tik naminiams gyvūnams.

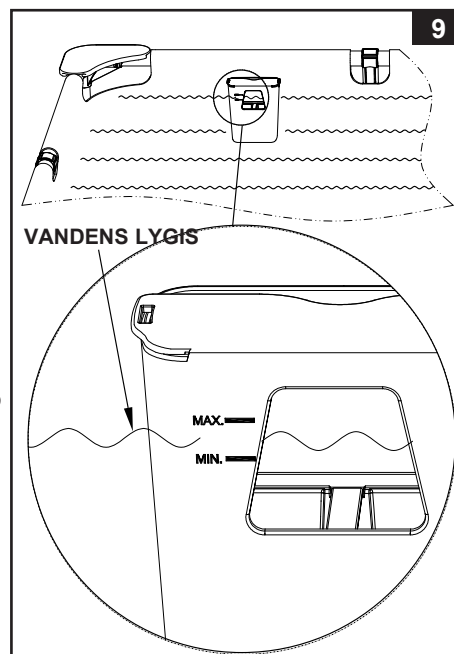


11. Prieš pradėdami pilti į baseiną vandenį, įsitikinkite, kad baseino viduje esantis vandens išleidimo kaištis yra uždarytas, o išorėje esantis vandens išleidimo angos dangtelis gerai užveržtas. Įpilkite į baseiną iki 2,5 cm vandens. Patikrinkite, ar vandens lygis vienodas.

SVARBU: Jei vanduo baseine suteka į vieną pusę, tai reiškia, kad baseinas stovi ne visiškai lygiai. Pastačius baseiną ant nelygaus pagrindo, jis pasvirs, dėl to šoninė sienelė gali išsitempti, o baseinas gali griūti. Jei baseinas stovi ne visiškai lygiai, išleiskite iš jo vandenį, išlyginkite paviršių ir vėl pastatykite baseiną laikydamiesi aukščiau pateiktų nurodymų.

Išlyginkite susidariusias klostes (iš baseino vidaus) pastumdami baseino dugno sankirtą su kraštais. Arba (iš baseino išorės) suimkite po baseino sienelę baseino dugną ir patraukite ją į išorę.

12. Pripildykite baseiną vandeniu tarp MAX ir MIN ribų, pažymėtų ant skimerio (žr. 9 pav.). Rėmo konstrukcija, pripildyta vandens iki rekomenduojamo lygio, pasvirs į vidų. Jos turi būti pakrypusios į vidų tam, kad naudojantis baseinuvanduo prisitaikytų prie judėjimo ir slėgio.



SVARBU

Prieš leisdami kam nors naudotis baseinu, sukvieskite šeimą. Nustatykite taisykles, kuriose turėtų būti įtraukti bent jau svarbiausi saugos reikalavimai ir bendroji informacija apie saugų elgesį vandenyje. Reguliariai peržiūrėkite šias taisykles su visais baseinu besinaudojančiais asmenimis, tarp jų – ir svečiais.

IŠSAUGOKITE INSTRUKCIJAS ATEIČIAI

BASEINO PRIEŽIŪRA IR CHEMINIAI PREPARATAI

⚠ ĮSPĖJIMAS

NEPAMIRŠKITE:

- Apsaugoti visus besimaudančius baseine nuo vandenyje plintančių ligų galite tik laikydami baseiną švarų ir dezinfekuojamą. Nenurykite baseino vandens. Visada praktikuokite gerą higieną.
- Baseinas visada turi būti švarus ir tvarkingas. Baseino dugnas visada turi būti matomas nuo išorinio baseino užtvaro.
- Neleiskite vaikams artintis prie baseino uždangalų, kad jie neįsipainiotų, nenuskęstų ar neištikėtų kiti rimti kūno sužalojimai.

Vandens priežiūra

Tinkamos vandens lygio išlaikymas, naudojant dezinfekcines priemones, yra svarbiausias veiksnys, lemiantis ilgą baseino tento naudojimo laiką ir išvaizdą bei užtikrinantis švarų, saugų ir sveiką vandenį. Svarbu tinkamai tikrinti ir apdoroti baseino vandenį. Pasikonsultuokite su baseinų žinovais dėl cheminių preparatų, vandens patikrinimo rinkinių ir tikrinimo procedūrų. Nepamirškite perskaityti ir laikytis cheminių preparatų gamintojo instrukcijų.

1. NSaugokite, kad visiškai neištirpęs chloras neprisiliestų prie baseino tento. Pirmiausia ištirpinkite chloro granules ar tabletę kibire vandens, paskui supilkite jį į baseiną. Taip pat būkite atsargūs su skystu chloru – nedelsdami jį sumaišykite su baseino vandeniu.
2. Niekada nemaišykite skirtingų cheminių preparatų. Atskirai pilkite cheminius preparatus į baseiną. Gerai išmaišykite kiekvieną cheminį preparatą, tik paskui pilkite į baseiną kitą.
3. Siūlome įsigyti „Intex“ baseino griebtuką ir „Intex“ baseinų vakuuminį siurbį, kurie padės išlaikyti švarų baseino vandenį. Pasikonsultuokite su baseinų pardavėju apie šiuos baseinų priedus.
4. Neplaukite baseino aukšto slėgio srove.

⚠ ATSARGIAI

VISADA LAIKYKITĖS CHEMINIŲ PREPARATŲ GAMINTOJO NURODYMŲ IR ĮSPĖJIMŲ DĖL SVEIKATOS IR PAVOJŲ.

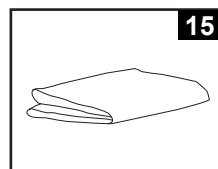
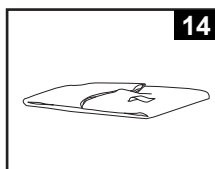
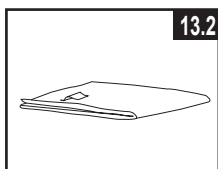
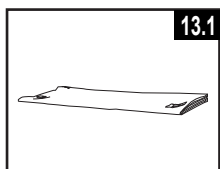
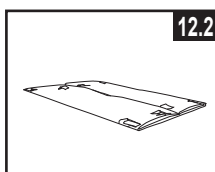
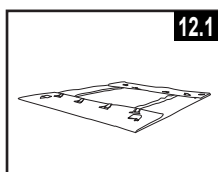
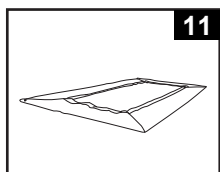
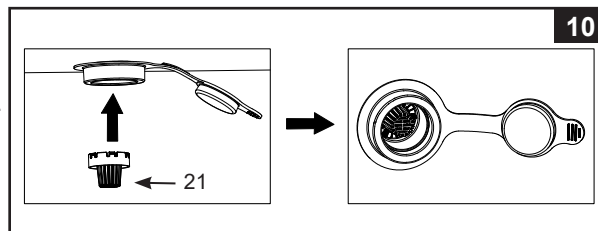
Nepilkite į baseiną cheminių preparatų, jei baseine kas nors yra. Cheminiai preparatai gali sudirginti odą arba akis. Koncentruoti chloro tirpalai gali sugadinti baseino tentą. „Intex Recreation Corp.“, „Intex Development Co. Ltd.“, jų susijusios įmonės, įgaliojti atstovai ir aptarnavimo centrai, pardavėjai ar darbuotojai jokiais atvejais neprisiima atsakomybės dėl sąnaudų, susijusių su baseino vandens nuostoliais, cheminiais preparatais ar vandens sugadinimu. **Visada turėkite atsarginių filtro kasečių. Keiskite kasetes kas dvi savaites.** Rekomenduojame naudoti „Intex“ „Krystal Clear“ filtravimo siurbį visuose mūsų gaminamuose antžeminiuose baseinuose.

ITIN STIPRUS LIETUS: Siekdami išvengti baseino sugadinimo ir perpildymo, nedelsdami išleiskite iš baseino vandenį, jei jo lygis viršija didžiausią leistiną ribą.

IŠSAUGOKITE INSTRUKCIJAS ATEIČIAI

ILGALAIKIS SAUGOJIMAS IR VANDENS IŠLEIDIMAS

- CPasidomėkite Jūsų šalyje galiojančiais reikalavimais ir nurodymais dėl baseinų vandens utilizavimo.
- Pritvirtinkite užmaunamą sodo žarnos galą prie vandens išleidimo jungties (14).
- Nutieskite kitą žarnos galą ten, kur vanduo galės saugiai nutekėti toliau nuo namų ir kitų gretimų statinių.
- Jei išleidžiamąjo vožtuvo filtro (21) nėra išleidžiamajame vožtuve: iš baseino vidaus atidarykite vožtuvo kamštį ir įdėkite vožtuvo filtrą (21) į išleidžiamąjį vožtuvą. (žr. 10 pav.).
- Iš baseino išorės atidarykite drenažo dangtelį ir sodo žarna prijunkite drenažo jungtį.
- Kai vanduo nustos tekėti, pradėkite kelti baseiną iš priešingos pusės, nei vandens išleidimo vožtuvėlis, taip, kad visas baseine likęs vanduo visiškai išbėgtų.
- Baigę darbą, atjunkite žarną ir suderintuvą.
- Išvalykite plaukus, šiukšles nuo išleidžiamąjo vožtuvo filtro (21), laikykite vožtuvo filtrą išleidžiamąjo vožtuvo viduje ir vėl įstatykite išleidimo kamštį į baseino viduje esantį išleidžiamąjį vožtuvą.
- Užsukite vandens išleidimo angos dangtelį iš baseino išorės.
- Norėdami išardyti baseiną, priešinga seka laikykitės baseino surinkimo instrukcijų ir išardykite visas jungiančiąsias dalis.
- Prieš padėdami baseiną saugojimui, įsitikinkite, kad baseinas ir visos jo dalys yra visiškai sausi. Išdžiovinkite baseino tentą saulėje, kol jis bus visiškai sausas, tik paskui pradėkite jį lankstyti (žr. 11 pav.). Apibarstykite baseiną talko milteliais, kad vinilas nesuliptų, o talkas sugertų drėgmės likučius.
- Create rectangular shape. Starting at one side, fold one-sixth of liner in on itself twice. Do the same on the opposite side (see drawings 12.1 & 12.2).
- Paklokite baseino tentą stačiakampio forma. Pradėdami nuo vienos kraštinės, du kartus užlenkite po vieną šeštąją kraštinės. Analogiškai užlenkite kitą pusę (žr. 13.1 ir 13.2 pav.).
- Per vidurį perlenkite du ilguosius galus (žr. 14 pav.).
- Užverskite vieną ant kito, lyg užversdami knygą, iš galiausiai suspauskite tentą (žr. 15 pav.).
- Saugiai sandėliuokite tuščią baseiną taip, kad jame nesikauptų lietaus ar kt. vanduo ir kad jo nenupūstų stiprus vėjas. Laikykite baseino tentą ir priedus sausoje, reguliuojamos temperatūros (nuo 0 iki 40 °C) sandėliavimo vietoje.
- Baseiną galite laikyti originalioje pakuotėje.



IŠSAUGOKITE INSTRUKCIJAS ATEIČIAI

BENDROJI INFORMACIJA APIE SAUGŲ ELGESĮ VANDENYJE

Vandens pramogos yra smagios ir sveikos. Tačiau jos susijusios su galima sužalojimų ir mirties rizika. Siekdami sumažinti sužalojimų pavojų, perskaitykite ir laikykitės visų ant produkto, pakuotės ir pakuotės įdėkle pateiktų įspėjimų ir nurodymų. Atminkite, kad ant produkto pateikti įspėjimai, nurodymai ir saugumo reikalavimai apima tik kai kuriuos bendruosius vandens pramogų metu kylančius pavojus, tačiau neapima visų pavojų ar rizikos.

Siekdami imtis papildomų atsargos priemonių, susipažinkite su šiomis bendrosiomis rekomendacijomis ir šalyje pripažįstamų saugos organizacijų rekomendacijomis:

- Užtikrinkite nuolatinę priežiūrą. Kompetentingą suaugusįjį paskirkite „gelbėtoju“ arba vandens priežiūrėtoju, dažniausiai tada, kai baseine ar netoli jo yra vaikų.
- Išmokite plaukti.
- Skirkite laiko išmokti pirmosios pagalbos priemonėms ir atlikti dirbtinį kvėpavimą.
- Apmokykite visus, kurie prižiūri besimaudančius baseine asmenis, dėl baseine galimai tykančių pavojų ir kaip naudotis apsauginiais įtaisais, tokiais, kaip uždarytos durys, užtvarai ir kt.
- Apmokykite visus baseinu besinaudojančius asmenis, tarp jų ir vaikus, kaip elgtis nelaimės atveju.
- Visada vadovaukitės sveika nuovoka ir logika, kai mėgaujatės vandens pramogomis.
- Prižiūrėkite, prižiūrėkite, prižiūrėkite.

GEDIMŲ NUSTATYMAS

PROBLEMA	APRAŠAS	PRIEŽASTIS	SPRENDIMAS
DUMBLIAI	<ul style="list-style-type: none">• Žalsvas vanduo.• Žalios arba juodos dėmės ant baseino tento.• Baseino tentas slidus ir (arba) skleidžia nemalonų kvapą.	<ul style="list-style-type: none">• Būtina tikslinti chloro ir pH lygį.	<ul style="list-style-type: none">• Įpilkite labai didelę chloro dozę. Sureguliuokite vandens pH iki parduotuvėje rekomenduojamo lygio.• Nusiurbkite baseino dugną.• Palaikykite tinkamą chloro lygį.
NUSIDAŽES VANDUO	<ul style="list-style-type: none">• Pirmą kartą įpylus chloro, vanduo mėlynuoja, ruduoja arba juoduoja.	<ul style="list-style-type: none">• Vandenyje esantis varis, geležis arba manganas oksidavosi dėl įpilto chloro.	<ul style="list-style-type: none">• Nustatykite rekomenduojamą pH lygį.• Filtruokite vandenį, kol jis bus švarus.• Dažnai keiskite filtro kasetę.
VANDENYJE PLAUKIOJA NEŠVARUMAI	<ul style="list-style-type: none">• Vanduo drumstas arba balzganas.	<ul style="list-style-type: none">• Dėl per aukšto pH lygio vanduo tapo „kietas“.• Per mažas chloro kiekis.• Vandenyje yra pašalinių medžiagų.	<ul style="list-style-type: none">• Patikrinkite pH lygį. Pasikonsultuokite su baseinų platintoju.• Patikrinkite, ar tinkamas chloro kiekis.• Išplaukite arba pakeiskite filtro kasetę.
NUOLAT MAŽĖJANTIS VANDENS LYGIS	<ul style="list-style-type: none">• Vandens lygis žemesnis nei vakar.	<ul style="list-style-type: none">• Įtrūko arba suplyšo baseino tentas arba žarnelės.	<ul style="list-style-type: none">• Sutaisykite, pasinaudodami remonto rinkiniu.• Pirštais užveržkite visus dangtelius.• Pakeiskite žarneles.
NUOSĖDOS ANT BASEINO DUGNO	<ul style="list-style-type: none">• Ant baseino dugno yra nešvarumų ar smėlio.	<ul style="list-style-type: none">• Baseinu aktyviai naudojamasi, dažnai įlipama ir išlipama iš baseino.	<ul style="list-style-type: none">• „Intex“ baseinų siurbliu išsiurbkite baseino dugną.
PAVIRŠIAUS NEŠVARUMAI	<ul style="list-style-type: none">• Lapai, vabzdžiai ir kt.	<ul style="list-style-type: none">• Baseinas stovi pernelyg arti medžių.	<ul style="list-style-type: none">• Pasinaudokite „Intex“ baseinų griebtuku.

IŠSAUGOKITE INSTRUKCIJAS ATEIČIAI

RIBOTA GARANTIJA

Jūsų „Intex“ baseinas pagamintas naudojant aukščiausios kokybės medžiagas ir darbą. Visi „Intex“ gaminiai prieš išgabenant iš gamyklos buvo patikrinti ir nustatyta, kad jie neturi jokių trūkumų. Ši ribota garantija taikoma tik „Intex“ baseinas.

Ši ribotoji garantija papildo jūsų įstatymines teises bei teisių gynimo priemonės ir jų nepakeičia. Jei ši garantija nesuderinama su jūsų įstatyminėmis teisėmis, pirmenybė teikiama teisėms. Pavyzdžiui, be suteikiamos ribotosios garantijos visoje Europos Sąjungoje taikomi vartotojų teisės aktai suteikia įstatymų numatytą garantiją: daugiau informacijos apie ES mastu taikomus vartotojų teisės aktus rasite apsilankę Europos vartotojų centro svetainėje adresu http://ec.europa.eu/consumers/ecc/contact_en/htm.

Šios Ribotos garantijos nuostatos taikomos tik pirmajam pirkėjui ir nėra perleidžiamos. Ši ribota garantija galioja žemiau nurodytą laikotarpį nuo pirminio įsigijimo datos. Išsaugokite originalų pirkimo kvitą ir šią instrukciją, kad galėtumėte juos pateikti kaip pirkimo įrodymą prie pretenzijų pagal garantiją, priešingu atveju Ribota garantija negalios.

Garantija baseino įklotui ir rėmui - 1 metai

Ramos ir skimerio priedų garantija – 1 metai

Jei aukščiau nurodytu garantiniu laikotarpiu aptiksite „Intex“ baseino gamybos defektą, kreipkitės į atitinkamą „Intex“ aptarnavimo centrą, nurodytą atskirame lape „Įgaliojimai aptarnavimo centrui“. Jei prekę grąžinama, kaip nurodyta „Intex“ techninės priežiūros centro, ten ji patikrinama ir nustatomas pretenzijos pagrindimas. Jei prekei taikomos šios garantijos nuostatos, ji bus nemokamai taisoma arba keičiama į tokią pačią arba panašią prekę („Intex“ nuožiūra).

Be šios garantijos ir jūsų šalyje galiojančių įstatyminių teisių nenumatomos jokios kitos garantijos. Kiek tai taikoma jūsų šalyje, „Intex“ jokių atveju nebus atsakinga prieš jus arba bet kokią kitą trečiąją šalį dėl tiesioginės arba pasekminės žalos, susidariusios naudojant „Intex“ baseinas arba dėl pačios „Intex“ ar jos atstovų ir darbuotojų veiksmų (įskaitant produkto gamybą). Kai kuriose šalyse arba kai kurių šalių įstatymais neleidžiama atsisakyti arba apriboti atsitiktinę ar tiesioginę žalą, todėl aukščiau nurodytas apribojimas ar išimtis Jums gali būti netaikomas.

Įsidėmėkite, kad ši ribotoji garantija netaikoma toliau nurodytomis aplinkybėmis:

- Jei „Intex“ baseinas naudojamas arba taikomas aplaidžiai, netinkamai arba įvykus nelaimingam atsitikimui, esant netinkamos eksploatacijos, įtampos arba srovės, netinkamos techninės priežiūros arba sandėliavimo;
- Jei „Intex“ baseinas pažeidžiamas dėl nuo „Intex“ nepriklausančių aplinkybių, įskaitant, tačiau neapsiribojant pradūrimu, įplėšimu nudilzinimu, įprastu nusidėvėjimu ir žalą sukeliančiu gaisro, potvynio, šalčio, lietaus ir kitų išorinių aplinkos jėgų poveikiu;
- Naudojant ne „Intex“ parduotas dalis arba elementus; ir (arba).
- Jei „Intex“ baseinas be įgaliojimo pakeičia, remontuoja arba išrenka ne „Intex“ techninės priežiūros centro darbuotojas.

Pagal šią garantiją nekompensuojamos su baseino vandens praradimu, cheminių medžiagų arba vandens padaryta žala susijusios išlaidos. Ši garantija nėra taikoma jokiems asmens sužalojimams arba bet kokio turto sugadinimui.

Atidžiai perskaitykite šį naudojimo vadovą ir laikykitės visų instrukcijų dėl tinkamos jūsų „Intex“ baseinas eksploatacijos ir priežiūros. Prieš naudodami visuomet patikrinkite savo gaminį. Ribota jūsų gaminio garantija gali būti panaikinta, jei nesilaikysite instrukcijų.

IŠSAUGOKITE INSTRUKCIJAS ATEIČIAI