

Lithuanian

128
IO**INTEX® NAUDOTOJO VADOVAS****ZR200 Įkraunamas Baseino Siurblys****Modelis CL2508I AUKŠČ. VANDENS TEMPERATŪRA 40 °C****PRIEŠ NAUDODAMIESI ŠIUO PRODUKTU, PERSKAITYKITE ŠIĄ INSTRUKCIJĄ IR VADOVAUKITĖS JA****ĮSPĖJIMAS**

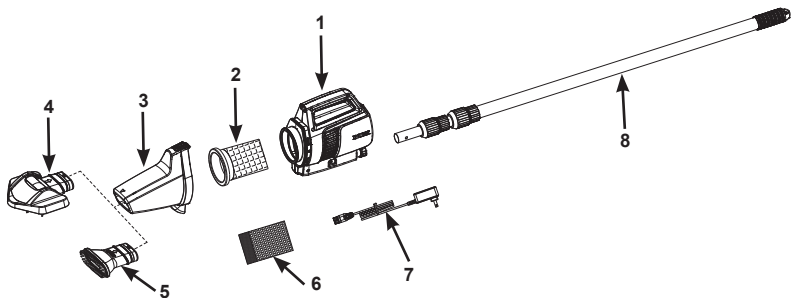
- Montuoti irardyti gali tik suaugę asmenys. Šis gaminys ne žaistas.
- Šis prietaisas nėra skirtas naudotis fizine, jutimine ar protinę negalią turintiems asmenims (įskaitant vaikus) arbaneturintiems pakankamai patirties ir žinių. Tokius asmenis visą laiką privalo prižiūrėti nusimanantis ir patyręs užjų saugumą atsakingas suaugęs asmuo.
- Būtina prižiūrėti vaikus ir užtikrinti, kad jie nežaistų su šiuo prietaisu.
- Dėl saugumo prietaisą galima prijungti tik prie labai žemos įtampos, kuri nurodyta ant prietaiso korpuso.
- Nenaudoti, jei prietaisas kaip nors pažeistas. Sugadintas dalis nedelsdami pakeiskite.
- Siurblys sukuria siurbimo jėgą. Plaukus, palaidus drabužius, pirštus ir bet kurias kūno dalis laikykite toliau nuo angų ir judančių dalių.
- Naudokite tik šiame aprašyme nurodytus priedus ir atsargines dalis.
- Niekada nepalikite šio gaminio įjungto į elektros tinklo lizdą, jei ketinate ilgą laiką sandėliuoti.
- Niekada nepalikite šio gaminio vandenyje, kai jis ĮSJUNGTA ar išsiekvojęs akumulatorius.
- Nenaudokite šio gaminio baseinui atidaryti (sezonui pradėti). Gaminys skirtas kasdieniui įprastai baseino ar SPA priežiūrai. Nenaudokite per ilgesnį laikotarpį susikaupusiam gausiam purvui, pavyzdžiui, baseino sezono pradžioje, valyti.
- Gaminys skirtas naudoti po vandeniu: kad tinkamai veikty, jį reikia panardinti. Nenaudokite šio gaminio kaip universalios vakuuminės valymo priemonės.
- Nenaudokite gaminio be filtravimo maišelio ir (arba) siurblio korpuso gaubto.
- Nesiurbkite aštrių objektų, nes jie gali pažeisti filtravimo maišėlį.
- Nesiurbkite toksiškų medžiagų, lengvai užsidegančių ar degių skysčių, pavyzdžiui, benzino, ir nenaudokite aplinkoje esant sprogiems ar degiems garams.
- Niekada neįsukite ar neįmeskite daiktų į prietaiso angas. Iš visų angų pašalinkite lapus, nuolaužas ar bet ką, kas galėtų sumažinti vandens srautą.
- Visada išjunkite prietaisą ir ištraukite maitinimo laidą iš elektros lizdo prieš jį valydami, atlikdami techninę priežiūrą, keisdami filtravimo maišėlį ar atlikdami bet kokius kasdienės priežiūros darbus.
- Nebandykite krauti gaminio pažeistu kištukiniu įkrovikliu.
- Įkraukite gaminį patalpoje šviesoje ir sausoje vietoje. Saugokite nuo lietaus ar itin aukštos temperatūros ir įkraudami prietaisą nelieskite šlapiomis rankomis. Niekada nebandykite įkrauti prietaiso jam veikiant.
- Gaminyje yra hermetiškos, nekeičiamos, nikelio metalo hidrido (NI-MH) pakartotinai įkraunamos baterijos. Gaminio neišmeskite su įprastomis šiukšlėmis, į komunalinių atliekų srautą ir nedeginkite, kadangi integruotos pakartotinai įkraunamos akumulatorius gali ištekėti ir sprogti. Šias baterijas visada naikinkite pagal vietos įstatymus ir taisykles.
- Šis gaminy s skirtas naudoti tik instrukcijoje nurodytu tikslu!
- Įkrovimo procedūras atlikite remdamiesi instrukcijų skyriumi „Baterijos įkrovimas“.

LAIKYKITĖS ŠIŲ TAISYKLIŲ IR VISŲ INSTRUKCIJŲ, KAD IŠVENGUMĖTE TURTO SUGADINIMO, ELEKTROS SMŪGIO, NUDEGIMŲ ARBA KITŲ TRAUMŲ.

IŠSAUGOKITE ŠIĄ INSTRUKCIJĄ

Puslapis 1

DALIŲ SĄRAŠAS IR RODYKLĖ



PASTABA: Piešiniai pateikiami tik kaip pavyzdžiai. Tikras gaminyss gali skirtis. Ne pagal mastelį.

EIL. NR.	PAVADINIMAS	KIEKIS	ATSARGINĖS DALIES NR.
1	SIURBLIO KORPUSAS SU NEKEIČIAMA BATERIJA	1	13466
2	FILTRAVIMO MAIŠELIS SU TARIKLIU	1	13268
3	SIURBLIO KORPUSO GAUBTAS	1	13275
4	DIDELĖ VAKUUMINIO ŠEPEČIO GALVUTĖ	1	13271
5	SIURBIMO ANTGALIS	1	13272
6	SMULKAUS FILTRAVIMO MAIŠELIS	1	13253
7	ĮKROVIKLIS	1	13274
8	TELESKOPINIS ALIUMINIO KOTAS	1	13270

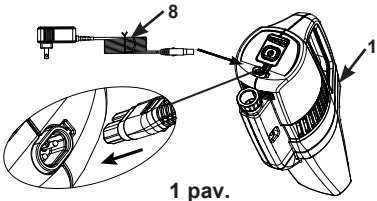
Bendros:

- Baterija visiškai įkraunama per maždaug 5–6 valandų; tai užtikrina maždaug 100 minučių darbo.
- Prieš įkraudami įsitinkinkite, kad prietaiso įkrovimo lizdas yra sausas.

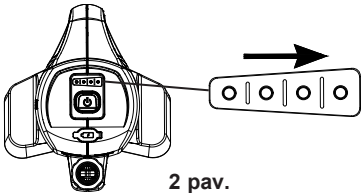
Baterijos įkrovimas:

1. Prijunkite įkroviklį prie pagrindinio elektros lizdo, o kitą jo galą – prie siurblio korpuso (1) kištukinio įkrovimo lizdo. Žr. 1 pav. Įsijungs indikatorinė lemputė.
2. Įkrovimo metu indikatoriaus lemputė mirksi ir palaipsniui, priklausomai nuo įkrovos, užsidega atitinkamas jų skaičius. Keturios degančios indikatoriaus lemputės reiškia visiškai įkrautą bateriją; trys pakankamai įkrautą; dvi nedidelę įkrovą ir viena mirksinti lemputė reiškia, kad bateriją reikia įkrauti. Žr. 2 pav.

Pastaba: Prieš naudojant pirmą kartą arba po ilgalaikio sandėliavimo, įrenginį reikia krauti 6 valandas.



1 pav.



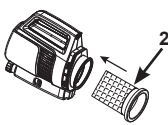
2 pav.

IŠSAUGOKITE ŠIĄ INSTRUKCIJĄ

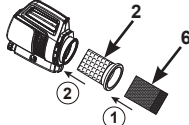
Montavimo instruk:

- Įdėkite filtravimo maišelį su tarpikliu (2) į siurblio korpusą (1). Žr. 3.1 pav. Smulkioms dalelėms siurbti: įstatykite mikrofilto maišelį (6) į filtro maišelį su tarpikliu (2) taip, kad mikrofilto maišelis „apvyniotų“ filtro maišelio tarpiklį (2). Tuomet visą filtro maišelį su mikrofilto maišeliu įstatykite į siurblio korpusą. Žr. 3.2 pav.
- Uždėkite siurblio korpuso gaubtą (3) ant siurblio korpuso (1). Žr. 3.3 pav.

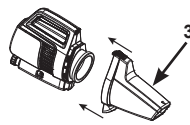
Pastaba: Norint nuimti siurblio korpuso gaubtą (3), reikia paspausti spyruoklės mygtuką, atkabinantį siurblio korpuso gaubtą. Žr. 3.4 pav.



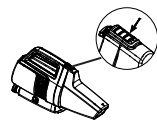
3.1 pav.



3.2 pav.



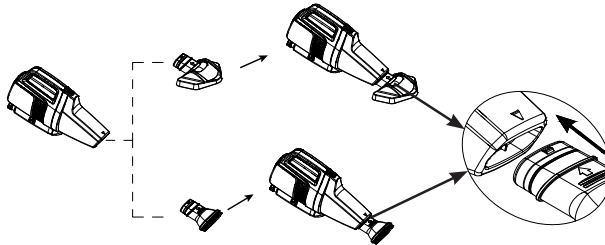
3.3 pav.



3.4 pav.

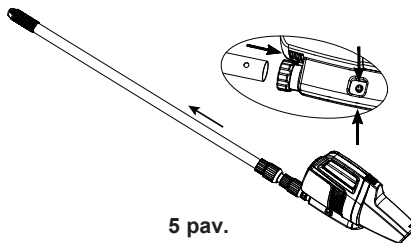
- Pritvirtinkite reikiamą valymo galvutės priedą prie siurblio korpuso gaubto. Žr. 4 pav.

Pastaba: Rodyklė ant siurblio korpuso gaubto (3) turi atitikti rodyklę ant siurblio šepetėlio galvutės (4) arba siurblio antgalio (5).



4 pav.

- Pritvirtinkite aliuminio kotą (8) suspausdami spyruoklinius mygtukus ir įkišdami kotą į siurblio korpuso rankeną (1). Patikrinkite, ar mygtukai „įsikišo“ į kiaurymes. Koto ilgį nustatykite atitinkamai atlaisvindami, ištraukdami ir vėl užfiksavę kiekvieną koto sekciją. Žr. 5 pav.



5 pav.

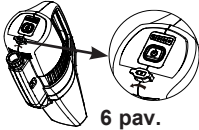
SVARBU

Siurblio korpusas neveikia, kol jis nepanardinamas į vandenį. Vandens srautai pro siurblio korpuso šonus reiškia, kad gaminys veikia.

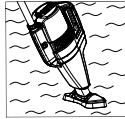
ĮŠSAUGOKITE ŠIĄ INSTRUKCIJĄ

Naudojimo instrukcijos:

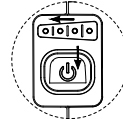
1. Pradžioje patikrinkite, ar kištukinis įkrovimo lizdas tinkamai uždengtas guminiu dangteliu. Žr. 6 pav. Paspauskite maitinimo mygtuką – užsidegs indikatorius lemputė. Tuomet įkiškite siurblį į vandenį. Žr. 6.1 pav. Prietaiso naudojimo metu palaipsniui mažėja degančių indikatorius lempučių skaičius, rodydamas mažėjančią baterijos įkrovą. Kai lieka tik viena mirksinti indikatorius lemputė, įrenginį reikia nedelsiant įkrauti. Jei to nepadarysite, ši lemputė mirksės tik kelias minutes, o po to siurblio variklis sustos ir paskutinė lemputė užges. Žr. 6.2 pav. Jei norite pamatyti baterijos įkrovos būseną, paspauskite maitinimo mygtuką.
Pastaba: Maitinimo mygtuką visada išjunkite, kai įrenginys nenaudojamas arba ilgai laikomas sandėlyje, kad nesugadintumėte baterijos.



6 pav.



6.1 pav.



6.2 pav.

2. Norėdami surinkti šiukšles atsargiai „šluokite“ SPA ar baseino paviršių.
3. Reguliariai dirbdami ir po kiekvieno naudojimo patikrinkite ir ištuštinkite filtravimo maišelį / smulkaus filtravimo maišelį.
4. Norėdami išimti ir ištuštinti filtravimo maišelį / smulkaus filtravimo maišelį atvirkščia eilės tvarka atlikite anksčiau nurodytus sumontavimo veiksmus.
PASTABA: Prieš surinkdami siurblį praskalaukite vandeniu iš sodo laistymo žarnos siurblio korpusą, gaubtą ir filtravimo maišelius.

Priežiūra ir Sandėliavimas:

1. Išjunkite siurblį prieš valydami, atlikdami techninės priežiūros ir eksploataavimo operacijas. Reguliariai tikrinkite visas sudedamąsias dalis, ar jos nesugadintos ir nepertemptos. Sugadintas dalis nedelsdami pakeiskite.
2. Atvirkščia eilės tvarka taikydami sumontavimo instrukcijas išardykite siurblį. Išplaukite visas dalis vandeniu ir įsitikinkite, kad prieš sandėliuojant visos dalys yra visiškai sausos.
3. Gaminį ir jo priedus laikykite sausoje vietoje 0–40 °C (32°–104°F) temperatūroje.
4. Siekiant bateriją apsaugoti ir pratęsti jos naudojimo trukmę, prieš ilgalaikį laikymą ją reikia įkrauti ir šią procedūrą reguliariai kartoti kas 3 mėnesius.
5. Sandėliavimui galite naudoti originalią pakuotę.

PROBLEMA	SPRENDIMAS
SIURBLYS NEVEIKIA	<ul style="list-style-type: none"> • Įkraukite gaminį ir po to jį įjunkite. Patikrinkite, ar maitinimo mygtukas įjungtas. • Laikykite siurblio korpusą po vandeniu.
BLOGAI SIURBIA	<ul style="list-style-type: none"> • Pasirinkite tinkamą filtravimo maišelį ir tinkamai įdėkite filtravimo maišelį(-us) į siurblį. • Reguliariai dirbdami ir po kiekvieno naudojimo patikrinkite ir ištuštinkite filtravimo maišelį(-us). • Patikrinkite, ar siurblyje nėra smėlio ar kokių nors sankaupų. • Patikrinkite, ar pakankama baterijos įkrova. Jei ji per maža, įkraukite. • Kreipkitės į „Intex“ aptarnavimo centrą.
NEPAVYKSTA ĮKRAUTI	<ul style="list-style-type: none"> • Pirmiausia prijunkite įkroviklį prie pagrindinio elektros lizdo, o po to prijunkite kabelį prie siurblio korpuso kištukinio įkrovimo lizdo. • Įkroviklio kabelis turi būti tinkamai įkištas į įkrovimo lizdą ir turi degti indikatorius lemputė.
NEIŠVALO BASEINO	<ul style="list-style-type: none"> • Patikrinkite, ar pakankama baterijos įkrova. Jei ji per maža, įkraukite. • Naudokite tinkamą siurblio galvutę: didelę siurblio šepečio galvutę naudokite lygiems ir atviriams paviršiams, o siurblio antgalio galvutę – kampams, pakopoms ir nelygiems paviršiams valyti. • Naudokite tinkamą filtro maišelį, žr. „Montavimo“ skyrių. • Siurblio galvutė ar antgalis turi būti prie pat sienos ar grindų paviršiaus, ir baseino valymo metu lėčiau braukite paviršiumi. • Siurblio šepečio galvutės šereliai nudilę – šepečio galvutę pakeiskite nauja. • Jeigu ant baseino sienų yra nenuvalomų dėmių, baseiną rekomenduojama ištuštinti ir sieną nušveisti neutraliu plovikliu.

IŠSAUGOKITE ŠIĄ INSTRUKCIJĄ

RIBOTA GARANTIJA

Jūs įsigyta ZR200 Įkraunamas Baseino Siurblys pagaminta iš aukščiausios kokybės medžiagų, taikant pažangiausius gamybos metodus. Visi „Intex“ gaminiai prieš išgabenant iš gamyklos buvo patikrinti ir nustatyta, kad jie neturi jokių trūkumų. Ši ribotoji garantija taikoma tik ZR200 Įkraunamas Baseino Siurblys.

Ši ribotoji garantija papildo jūsų įstatymines teises bei teisių gynimo priemonės ir jų nepakeičia. Jei ši garantija nesuderinama su jūsų įstatyminėmis teisėmis, pirmenybė teikiama teisėms. Pavyzdžiui, be suteikiamos ribotosios garantijos visoje Europos Sąjungoje taikomi vartotojų teisės aktai suteikia įstatymų numatytą garantiją: daugiau informacijos apie ES mastu taikomus vartotojų teisės aktus rasite apsilankę Europos vartotojų centro svetainėje adresu http://ec.europa.eu/consumers/ecc/contact_en/htm.

Šios Ribotos garantijos nuostatos taikomos tik pirmajam pirkėjui ir nėra perleidžiamos. Ši ribotoji garantija galioja tik vienerių (1) metų laikotarpi nuo pirmojo įsigijimo mažmeninės prekybos tinkle datos. Išsaugokite originalų pirkimo kvitą ir šią instrukciją, kad galėtumėte juos pateikti kaip pirkimo įrodymą prie pretenzijų pagal garantiją, priešingu atveju Ribota garantija.

Jei radote gamybos defektą ZR200 Įkraunamas Baseino Siurblys garantiniu laikotarpiu, prašome kreiptis į artimiausią šioje instrukcijoje nurodytą „Intex“ klientų aptarnavimo centrą. Jei prekė grąžinama, kaip nurodyta „Intex“ techninės priežiūros centro, ten ji patikrinama ir nustatomas pretenzijos pagrįstumas. Jei prekei taikomos šios garantijos nuostatos, ji bus nemokamai taisoma arba keičiama į tokia pačią arba panašią prekę („Intex“ nuožiūra).

Be šios garantijos ir jūsų šalyje galiojančių įstatyminių teisių nenumatomos jokios kitos garantijos. Kiek tai taikoma jūsų šalyje, „Intex“ jokių atveju nebus atsakinga prieš jus arba bet kokią kitą trečiąją šalį dėl tiesioginės arba pasekminės žalos, susidariusios naudojant ZR200 Įkraunamas Baseino Siurblys arba dėl pačios „Intex“ ar jos atstovų ir darbuotojų veiksmų (įskaitant produkto gamybą). Kai kuriose šalyse arba kai kurių šalių įstatymais neleidžiama atsisakyti arba apriboti atsitiktinę ar tiesioginę žalą, todėl aukščiau nurodytas apribojimas ar išimtis Jums gali būti netaikomas.

Įsidėmėkite, kad ši ribotoji garantija netaikoma toliau nurodytomis aplinkybėmis:

- Jei ZR200 Įkraunamas Baseino Siurblys naudojamas arba taikomas aplaidžiai, netinkamai arba įvykus nelaimingam atsitikimui, esant netinkamos eksploatacijos, įtampos arba srovės, neatitinkančios eksploatacijos nurodymų, netinkamos techninės priežiūros arba sandėliavimo;
- Jei ZR200 Įkraunamas Baseino Siurblys sugadinamas nuo „Intex“ nepriklausančiomis aplinkybėmis, įskaitant įprastą nusidėvėjimą ir gaisro, potvynio, šalčio, lietaus arba kitų išorinių aplinkos veiksnių padarytą žalą, tačiau tuo neapsiribojant;
- Naudojant ne „Intex“ parduotas dalis arba elementus; ir (arba).
- Jei ZR200 Įkraunamas Baseino Siurblys be įgaliojimo pakeičia, remontuoja arba išrenka ne „Intex“ techninės priežiūros centro darbuotojas.

Ši garantija nėra taikoma jokiems asmens sužalojimams arba bet kokio turto sugadinimui.

Atidžiai perskaitykite šį naudojimo vadovą ir laikykitės visų instrukcijų dėl tinkamos jūsų „ZR200 Įkraunamas Baseino Siurblys“ eksploatacijos ir priežiūros. Prieš naudodami visuomet patikrinkite savo gaminį. Ribota jūsų gaminio garantija gali būti panaikinta, jei nesilaikysite instrukcijų.

©2024 Intex Marketing Ltd. - Intex Development Co. Ltd. - Intex Recreation Corp. All rights reserved/Tous droits réservés/Todos los derechos reservados/Alle Rechte vorbehalten. Printed in China/Imprimé en Chine/Impresso en China/Gedruckt in China.

©™ Trademarks used in some countries of the world under license from/™ Marques utilisées dans certains pays sous licence de/Marcas registradas utilizadas en algunos países del mundo bajo licencia de/Warenzeichen verwendet in einigen Ländern der Welt in Lizenz von/Intex Marketing Ltd. to/ Intex Development Co. Ltd., Hong Kong & Intex Recreation Corp., P.O. Box 1440, Long Beach, CA 90801 • Distributed in the European Union by/Distribué dans l'Union Européenne par/Distribuido en la unión Europea por/Vertrieb in der Europäischen Union durch/Intex Trading B.V., Eftensweg 46, 4706 PB Roosendaal - The Netherlands • Distributed in the UK by Unisex Service (UK) Limited, 21 Holborn Viaduct, London EC1A 2DY, UK. www.intexcorp.com

INTEX®

IŠSAUGOKITE ŠIĄ INSTRUKCIJĄ

Puslapis 5