

Lithuanian

326
10

SVARBŪS SAUGUMO REIKALAVIMAI

Prieš pradėdami montuoti ir naudotis šiuo gaminiu, perskaitykite, išsiaiškinkite ir laikykitės visų nurodymų.

BASEINO VANDENS IŠLEIDIMO SIURBLYS

Modelis DP30220

220 - 240 V~, 50 Hz, 99 W

H daug. 2.5 m, H maž. 0.01 m, IPX8



Paveikslėlis pateiktas tik kaip pavyzdys.

Nepamirškite išbandyti kitus kokybiškus „Intex“ gaminius: baseinus, priedus baseinams, pripučiamus baseinus ir žaislus, oro lovas ir valtis. Visus šiuos gaminius galite įsigyti parduotuvėje arba aplankę mūsų interneto svetainę. Dėl nuolatinių gaminių tobulinimų, „Intex“ pasilieka teisę keisti gaminio specifikacijas ir išvaizdą, todėl be išankstinio įspėjimo gali būti keičiamas vartotojo vadovas.



INTEX® ©2017 Intex Marketing Ltd. - Intex Development Co. Ltd. - Intex Trading Ltd. - Intex Recreation Corp.

- All rights reserved/Tous droits réservés/Todos los derechos reservados/Alle Rechte vorbehalten. Printed in China/Imprimé en Chine/Impreso en China/Gedruckt in China.

®™ Trademarks used in some countries of the world under license from®™ Marques utilisées dans certains pays sous licence de/Marcas registradas utilizadas en algunos países del mundo bajo licencia de/Warenzeichen verwendet in einigen Ländern der Welt in Lizenz von/Intex Marketing Ltd. to/à/a/an Intex Trading Ltd., Intex Development Co. Ltd., G.P.O Box 28829, Hong Kong & Intex Recreation Corp., P.O. Box 1440, Long Beach, CA 90801 • Distributed in the European Union by/Distribué dans l'Union Européenne par/Distribuido en la unión Europea por/Vertrieb in der Europäischen Union durch/Intex Trading B.V., Venneveld 9, 4705 RR Roosendaal – The Netherlands
www.intexcorp.com

NAUDOTOJO VADOVAS

TURINYS

Įspėjimai.....	3-4
Dalių sąrašas ir rodyklė.....	5
Montavimo instrukcijos.....	5
Gedimų šalinimas.....	6
Ilgalaikis sandėliavimas.....	6
Ribota garantija.....	7

SVARBIOS SAUGOS TAISYKLĖS

Perskaitykite, įsidėmėkite ir tiksliai laikykitės šių instrukcijų prieš montuodami ir naudodami šį gaminį.



ĮSPĖJIMAS

- Visuomet prižiūrėkite vaikus ir neįgaliuosius.
- Vaikai privalo laikytis atokiau nuo šio gaminio ir elektros laidų.
- Būtina prižiūrėti vaikus ir užtikrinti, kad jie nežaistų su šiuo prietaisu. Valymo ir priežiūros darbus turi vykdyti tik suaugęs asmuo virš 18 metų, kuris žino grėšiančius elektros smūgio pavojus.
- Šis prietaisas nėra skirtas naudotis fizinę, jutiminę ar protinę negalią turintiems asmenims (įskaitant vaikus) arbaneturintiems pakankamai patirties ir žinių. Tokius asmenis visą laiką privalo prižiūrėti nusimanantis ir patyręs už jų saugumą atsakingas suaugęs asmuo.
- Montuoti ir ardyti gali tik suaugęs asmenys.
- Pavojus patirti elektros šoką. Šį gaminį junkite tik į žemintą elektros lizdą, apsaugotą trumpo jungimo į žemę išjungikliu (GFCI) arba liekamosios srovės įtaisu (RCD). Jeigu nesate tikri, ar lizdas apsaugotas GFCI / RCD, kreipkitės į kvalifikuotą elektriką. Pasamdykite kvalifikuotą elektriką sumontuoti ne galingesnį kaip 30 mA GFCI / RCD. Nenaudokite nešiojamojo liekamosios srovės įtaiso (PRCD).
- Prieš ką nors nuimdami nuo prietaiso, valydami, tvarkydami arba reguliuodami šį prietaisą, visuomet išjunkite jį iš elektros lizdo.
- Sumontavus gaminį, svarbu užtikrinti lengvą prieėjimą prie kištuko.
- Neužkaskite laido. Laidą nutieskite ten, kur jo negalėtų pažeisti žolijapjovės, gyvatvorių žirklys ir kitajranga.
- Kad sumažintumėte pavojų patirti elektros šoką, nenaudokite ilginamųjų laidų, laikmačių, kištukoadapterių arba konverterių, kad prijungtumėte prietaisą prie elektros lizdo; pasirūpinkite, kad elektros lizdas būtų tinkamoje vietoje.

ĮŠSAUGOKITE ŠIĄ INSTRUKCIJĄ

3 | lapas

SVARBIOS SAUGOS TAISYKLĖS

Perskaitykite, įsidėmėkite ir tiksliai laikykitės šių instrukcijų prieš montuodami ir naudodami šį gaminį.



ĮSPĖJIMAS

- Nemėginkite šio prietaiso jungti į / išjungti iš elektros lizdo stovėdami vandenyje arba šlapiomis rankomis.
- Šio gaminio kištuką laikykite toliau nei 3,5 m nuo baseino.
- Nenaudokite šio gaminio, kai baseine yra žmonių.
- Šis gaminys skirtas naudoti tik su surenkamais baseiniais. Nenaudokite su stacionariai įrengtais baseiniais. Surenkamas baseinas yra toks baseinas, kurį galima išardyti ir padėti saugojimui, o pri reikus, vėl surinkti.
- Šis įtaisas skirtas naudoti tik butyje.
- Šis gaminys skirtas naudoti tik instrukcijoje nurodytu tikslu!

NEATSIZVELGIANT Į ŠIUOS ĮSPĖJIMUS, GALIMA SUGADINTI TURTA, KILTI ELEKTROS ŠOKĄS, ĮSIPAINIOTI ARBA KITAIP SUNKIAI SUSIŽALOTI AR NET ŽŪTI.

Šie kartu su gaminiu pateikti įspėjimai, nurodymai ir saugos taisyklės yra taikomos bendriems rekreacinių vandens prietaisų keliamiems pavojams ir neapima visų rizikos arba pavojaus atvejų. Pramogaudami vandenyje visuomet vadovaukitės sveiku protu ir gerai apgalvokite veiksmus.

DĖMESIO

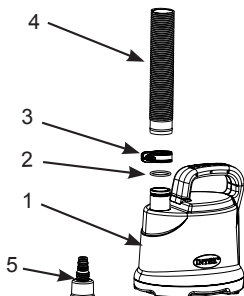
Siekiant išvengti pavojaus, susijusio su atsitiktiniu terminio jungiklio nustatymu iš naujo, prie šio įrenginys negalima prijungti išorinio perjungimo įtaiso, pavyzdžiui, laikmačio; taip pat įrenginys negali būti prijungtas prie grandinės, kuri yra reguliariai įjungžiama ir išjungžiama.

IŠSAUGOKITE ŠIĄ INSTRUKCIJĄ

4 | lapas

DALIŲ RODYKLĖ

Prieš gaminio montavimą, patikrinkite, ar pakuotėje yra visos dalys.

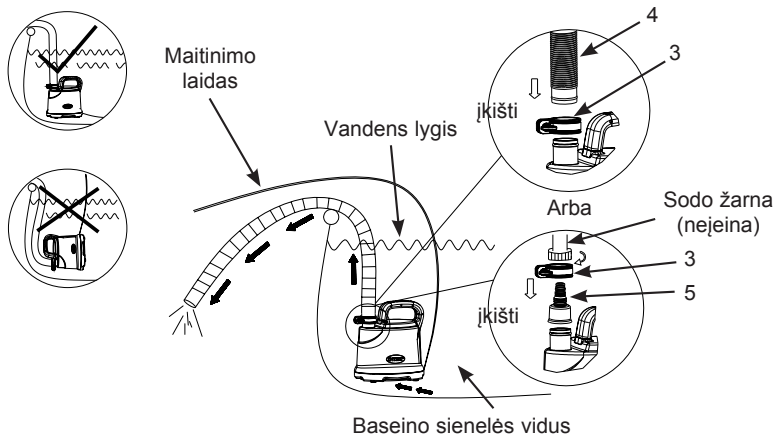


EIL. NR.	PAVADINIMAS	KIEKIS	ATSARGINĖS DALIES NR.
1	BASEINO VANDENS IŠLEIDIMO SIURBLYS	1	12666
2	ŽARNOS TARPINĖ	1	10134
3	ŽARNOS GNYBTAS	1	11489
4	ŽARNA (32mm X 5m)	1	12656
5	SODO ŽARNOS ADAPTERIS	1	12668

PASTABA: Piešiniai pateikiami tik kaip pavyzdžiai. Tikras gaminy s gali skirtis. Ne pagal mastelį.

Užsisakant dalis, nepamirškite nurodyti modelio ir dalies numerių. Surenkant nereikalingi jokie įrankiai.

MONTAVIMO INSTRUKCIJOS



PASTABA: Vandens gylis baseine negali būti didesnis nei 48 coliai (1,22 m). Kad siurblio variklis nedirbtų be vandens, ištraukite maitinimo laido kištuką iš elektros lizdo, kai baigsite siurbti vandenį arba kai vandens liks žemiau išleidimo siurblio pagrindo.

IŠSAUGOKITE ŠIĄ INSTRUKCIJĄ

GEDIMŲ ŠALINIMAS

GEDIMAS	PATIKRINTI	GALIMI SPRENDIMAI
SIURBLIO VARIKLIS NEĮSIJUNGIA	<ul style="list-style-type: none"> • Vandens išleidimo siurblys neprijungtas prie elektros lizdo. • Elektros lizdą atjungė liekamosios srovės įtaisas. • Srovę atjungė pagrindinis namo srovės pertraukiklis. • Siurblio variklis perkaito ir suveikė variklio apsauga nuo perkrovos. 	<ul style="list-style-type: none"> • Patikrinkite, ar siurblys prijungtas prie maitinimo įtampos. • Pastatykite elektros lizdo liekamosios srovės įtaisą į darbinę padėtį. Jeigu tai nepadeda, išsikvieskite kvalifikuotą elektriką, kad patikrintų elektros lizdą. • Pastatykite į darbinę padėtį pagrindinį srovės pertraukiklį. Jeigu tai nepadeda, išsikvieskite kvalifikuotą elektriką, kad rastų gedimo priežastį ir ją pašalintų. • Neleiskite siurbliui dirbti be vandens; išjunkite ir palaukite 30 minučių, kad variklis atvėstų.
VANDENS NEPUMPUOJA ARBA PUMPUOJA LABAI LĒTAI	<ul style="list-style-type: none"> • Į siurblių ir žarną pateko oro. • Nešvarumai užkimšo siurblio vandens įtraukimo angą. • Baseino vanduo pernelyg nešvarus ir jame plaukioja didelės šiukšlės. • Siurblys ant baseino dugno nestovi stačias. • Vandens lygis nukrito žemiau išleidimo siurblio pagrindo. 	<ul style="list-style-type: none"> • Išstumkite visą orą iš siurblio ir žarnos. • Išvalykite visus nešvarumus iš po siurblio apačios. • Pradžioje iš baseino vandens graibštu surinkite ir nuo dugno pašalinkite dideles šiukšles, o po to išleiskite vandenį. • Siurblys visuomet turi stovėti stačias. • Ištraukite maitinimo įtampos laido kištuką iš elektros lizdo, kai tik vandens lygis nukris žemiau siurblio pagrindo.

ILGALAIKIS SANDĒLIAVIMAS

1. Atjunkite maitinimo laidą nuo elektros lizdo.
2. Kruopščiai nuvalykite ir išdžiovinkite visus priedus ir dalis.
3. Prietaisą ir priedus laikykite sausoje vietoje, kur temperatūra nuo 32 laipsnių pagal Farenheitą (0 °C) iki 104 laipsnių pagal Farenheitą (40 °C).
4. Saugojimui galima naudoti originalią kartoninę dėžę.

IŠSAUGOKITE ŠIĄ INSTRUKCIJĄ

RIBOTA GARANTIJA

Jūsų BASEINO VANDENS IŠLEIDIMO SIURBLYS pagamintas naudojant aukščiausios kokybės medžiagas ir geriausią darbo kokybę. Visi „Intex“ gaminiai prieš išgabenant iš gamyklos buvo patikrinti ir nustatyta, kad jie neturi jokių trūkumų. Ši ribota garantija taikoma tik BASEINO VANDENS IŠLEIDIMO SIURBLYS bei žemiau nurodytiems priedams.

Ši ribotoji garantija papildo jūsų įstatymines teises bei teisių gynimo priemones ir jų nepakeičia. Jei ši garantija nesuderinama su jūsų įstatyminėmis teisėmis, pirmenybė teikiama teisėms. Pavyzdžiui, be suteikiamos ribotosios garantijos visoje Europos Sąjungoje taikomi vartotojų teisės aktai suteikia įstatymų numatytą garantiją: daugiau informacijos apie ES mastu taikomus vartotojų teisės aktus rasite apsilankę Europos vartotojų centro svetainėje adresu http://ec.europa.eu/consumers/ecc/contact_en/htm.

Šios Ribotos garantijos nuostatos taikomos tik pirmajam pirkėjui ir nėra perleidžiamos. Ši Ribota garantija galioja tik žemiau nurodytą laiką tarpą nuo pirmo pirkimo dienos. Išsaugokite originalų pirkimo kvitą ir šią instrukciją, kad galėtumėte juos pateikti kaip pirkimo įrodymą prie pretenzijų pagal garantiją, priešingu atveju Ribota garantija negalios.

BASEINO VANDENS IŠLEIDIMO SIURBLYS – garantija 1 metai
Žarnos ir tvirtinimo detalės – 180 dienų

Per aukščiausiai nurodytą laikotarpį aptikę gamybos broką, kreipkitės į atitinkamą šiame vadove nurodytą „Intex“ aptarnavimo centrą. Jei prekė gražinama, kaip nurodyta „Intex“ techninės priežiūros centro, ten ji patikrinama ir nustatomas pretenzijos pagrįstumas. Jei prekei taikomos šios garantijos nuostatos, ji bus nemokamai taisoma arba keičiama į tokią pačią arba panašią prekę („Intex“ nuožiūra).

Be šios garantijos ir jūsų šalyje galiojančių įstatyminių teisių nenumatomos jokios kitos garantijos. Kiek tai taikoma jūsų šalyje, „Intex“ jokiai atveju nebus atsakinga prieš jus arba bet kokią kitą trečiąją šalį dėl tiesioginės arba pasekmės žalos, susidariusios naudojant BASEINO VANDENS IŠLEIDIMO SIURBLYS arba dėl pačios „Intex“ ar jos atstovų ir darbuotojų veiksmų (įskaitant produkto gamybą).

Įsidėmėkite, kad ši ribotoji garantija netaikoma toliau nurodytomis aplinkybėmis:

- jei BASEINO VANDENS IŠLEIDIMO SIURBLYS naudojamas arba taikomas aplaidžiai, netinkamai arba įvykus nelaimingam atsitikimui, esant netinkamos eksploatacijos, įtampos arba srovės, neatitinkančios eksploatacijos nurodymų, netinkamos techninės priežiūros arba sandėliavimo.
- jei BASEINO VANDENS IŠLEIDIMO SIURBLYS sugadinamas nuo „Intex“ nepriklausančiomis aplinkybėmis, įskaitant įprastą nusidėvėjimą ir gaisro, potvynio, šalčio, lietaus arba kitų išorinių aplinkos veiksnių padarytą žalą, tačiau tuo neapsiribojant.
- naudojant ne „Intex“ parduotas dalis arba elementus; ir (arba).
- jei BASEINO VANDENS IŠLEIDIMO SIURBLYS be įgaliojimo pakeičia, remontuoja arba išrenka ne „Intex“ techninės priežiūros centro darbuotojas.

Pagal šią garantiją nekompensuojamos su baseino vandens praradimu, cheminių medžiagų arba vandens padaryta žala susijusios išlaidos. Ši garantija nėra taikoma jokiems asmens sužalojimams arba bet kokio turto sugadinimui.

Atidžiai perskaitykite šį naudojimo vadovą ir laikykitės visų instrukcijų dėl tinkamos jūsų BASEINO VANDENS IŠLEIDIMO SIURBLYS eksploatacijos ir priežiūros. Prieš naudodami visuomet patikrinkite savo gaminį. Ribota jūsų gaminio garantija gali būti panaikinta, jei nesilaikysite instrukcijų.