

Lithuanian

77
10

SVARBŪS SAUGUMO REIKALAVIMAI

Prieš pradėdami montuoti ir naudotis šiuo gaminiu, perskaitykite, išsiaiškinkite ir laikykitės visų nurodymų. Išsaugokite ateičiai.

Automatinis baseinų valytuvas „ZX100“



Nepamirškite išbandyti kitų puikių „Intex“ gaminių: baseinų, baseino priedų, pripučiamų baseinų ir kambario žaislų, oro čiužinių ir valčių, kuriuos galite įsigyti iš mūsų mažmenininkų, arba apsilankykite mūsų tinklalapyje, kurio adresą nurodys žemiau. Dėl nuolatinio produktų tobulinimo politikos „Intex“ pasilieka teisę keisti gaminių specifikacijas ir išvaizdą, dėl to pasilikame teisę be įspėjimo keisti gaminių naudojimo instrukcijas.

INTEX®

©2023 Intex Marketing Ltd. - Intex Development Co. Ltd. - Intex Recreation Corp. All rights reserved/Tous droits réservés/Todos los derechos reservados/Alle Rechte vorbehalten. Printed in China/Imprimé en Chine/Impreso en China/Gedruckt in China.

®™ Trademarks used in some countries of the world under license from/®™ Marques utilisées dans certains pays sous licence de/Marcas registradas utilizadas en algunos países del mundo bajo licencia de/Warenzeichen verwendet in einigen Ländern der Welt in Lizenz von/Intex Marketing Ltd. to/à/a/an Intex Development Co. Ltd., Hong Kong & Intex Recreation Corp., P.O. Box 1440, Long Beach, CA 90801 • Distributed in the European Union by/Distribué dans l'Union Européenne par/Distribuido en la unión Europea por/Vertrieb in der Europäischen Union durch/Intex Trading B.V., Ettenseweg 46, 4706 PB Roosendaal – The Netherlands • Distributed in the UK by Unifex Service (UK) Limited, 21 Holborn Viaduct, London EC1A 2DY, UK.
www.intexcorp.com

NAUDOJIMO INSTRUKCIJA

TURINYS

Įspėjimai.....	3
Filtravimo Siurblio Dalys.....	4
Surinkimo Instrukcija.....	5-10
Nešvarumų Tinklelio Valymas.....	11-12
Gedimų Nustatymų Vadovas.....	13-14
Ilgalaikis Prietaiso Saugojimas.....	15
Bendroji Informacija	
Apie Saugų Elgesį Vandenyje.....	15
Ribota Garantija.....	16

IŠSAUGOKITE ŠIAS INSTRUKCIJAS

2 Puslapis

SVARBŪS SAUGUMO REIKALAVIMAI

Prieš pradėdant naudotis šiuo gaminiu, prašome iki galo perskaityti instrukciją.



ĮSPĖJIMAI

- SIEKDAMI SUMAŽINTI SUŽALOJIMŲ PAVOJŲ, NELEISKITE VAIKAMS NAUDOTIS ŠIUO GAMINIU.
- IŠIMKITE PRIETAISĄ IŠ BASEINO, KAI JUO KAS NORS NAUDOJASI.
- PRIEŠ PRADĖDAMI SIURBLIO REGULIAVIMO, VALYMO AR PRIEŽIŪROS DARBUS, IŠJUNKITE FILTRAVIMO SIURBLĮ ARBA IŠTRAUKITE JO KIŠTUKĄ IŠ KIŠTUKINIO ELEKTROS LIZDO.
- PRIEŠ UŽDENGdami BASEINĄ UŽDANGALU, IŠIMKITE IŠ JO FILTRAVIMO SIURBLĮ.
- LAIKYKITE PRIETAISĄ IR VISUS JO PRIEDUS SAUSOJE IR SAUGIOJE VIETOJE.
- IŠKILUS KLAUSIMAMS DĖL BASEINO IR FILTRAVIMO SIURBLIO GEDIMŲ, PRAŠOME IEŠKOTI INFORMACIJOS ATITINKAMOJE NAUDOJIMO INSTRUKCIJOJE.
- ŠIS PRIETAISAS SKIRTAS NAUDOTI TIK VADOVE APRAŠYTAIS TIKSLAIS.

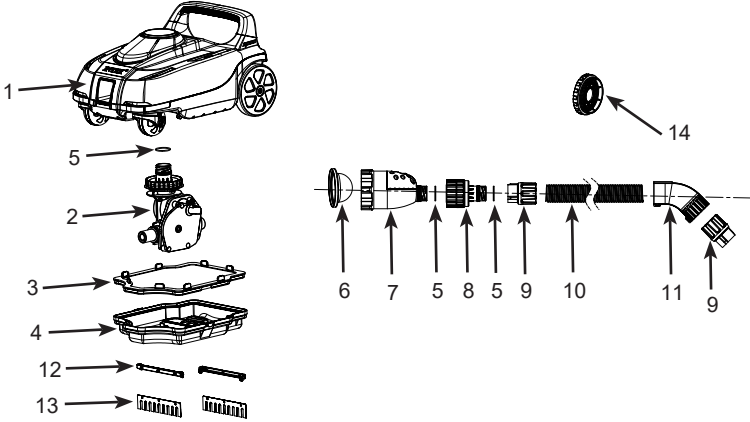
DĖL ŠIŲ NURODYMŲ NESILAIKYMO GALI BŪTI SUGADINTAS TURTAS, SUKELTI RIMTI SUŽALOJIMAI AR MIRTIS.

IŠSAUGOKITE ŠIAS INSTRUKCIJAS

3 Puslapis

FILTRAVIMO SIURBLIO DALYS

Prieš pradėdami surinkti prietaisą, skirkite kelias minutes ir patikrinkite pakuočių turinį bei susipažinkite su visomis prietaiso dalimis.



PASTABA: Šie paveikslėliai yra tik pavyzdiniai. Tikrasis gaminyje gali skirtis. Brėžinys pateiktas nesilaikant mastelio.

NR.	APRAŠAS	VNT	ATSARGINĖS DALIES NR.
1	VALYTUVO VIRŠUTINĖ DALIS	1	13200
2	PAVAROS BLOKAS	1	13201
3	NEŠVARUMŲ TINKLELIS	1	13202
4	VALYTUVO PAGRINDAS	1	13203
5	DANGTELIO TARIKLIO SANDARINIMO ŽIEDAS	3	12861
6	MIKROFILTRAS	1	13343
7	SLĖGIO IŠLEIDIMO VOŽTUVAS	1	13345
8	LANKSTOMOJI JUNGTIS	1	13226
9	ŽARNOS SANDARIKLIO VERŽLĖ	2	12863
10	ŽARNELĖ	1	12862G
11	ŽARNOS ALKŪNĖ	1	13227
12	ŠEPETĖLIO LAIKIKLIS	2	13136
13	ŠEPETĖLIS (SU 2 PAPILDOMAIS)	4	13135
14	IŠLEIDIMO JUNGTIOS ADAPTERIS	1	12486

IŠSAUGOKITE ŠIAS INSTRUKCIJAS

4 Puslapis

SURINKIMO INSTRUKCIJA

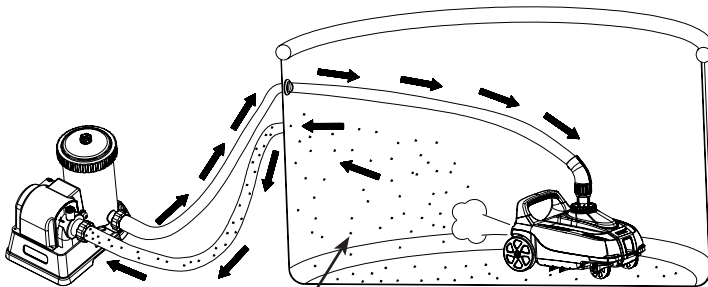
SVARBI PARUOŠIMO INFORMACIJA

Prieš pradėdami montuoti ir naudotis šiuo gaminiu, perskaitykite, išsiaiškinkite ir laikykitės visų nurodymų.

Bendros

Automatinis valytuvas skirtas baseinui valyti:

- Šepečiai šalina smulkius nešvarumus nuo dugno.
- Smulkios nuosėdos ir nešvarumai ant grindų yra pakeliami judančio automatinio valytuvo. Tada filtravimo sistemai filtruoja smulkius vandenyje esančias nuosėdas, o automatinis valytuvas surenka sunkius ant dugno esančius nešvarumus.
- Judėdamas automatinis valytuvas judėdamas po baseiną neleidžia vandeniui užsistovėti. Tai taip pat padeda baseino vandeniui cirkuliuoti filtravimo sistemoje.



Nešvarumai baseine

- Automatinis valytuvas veikia nuo baseino vandens grįžamosios jungties slėgio pusės (vandeniu teka iš filtro siurblio į baseiną). Jei automatinis valytuvas yra prijungtas prie baseino „išleidimo“ (vandeniu teka iš baseino į filtro siurblių) jungties, jis neveiks.
- Automatinis valytuvas neveiks, jei prie tos pačios vandens cirkuliacijos linijos, kaip ir automatinis valytuvas, yra prijungta „Intex“ sūraus vandens sistema arba ozono generatorius. Prieš montuodami automatinį valytuvą, atjunkite šiuos sanitarinius įrenginius nuo vandens cirkuliacinės linijos. Kai automatinis valytuvas baigia valyti baseiną, atjunkite, išimkite automatinį valytuvą iš baseino, vėl jį sumontuokite ir atnaujinkite sanitarinio įrenginio veikimą.

IŠSAUGOKITE ŠIAS INSTRUKCIJAS

5 Puslapis

SURINKIMO INSTRUKCIJA (tęsinys)

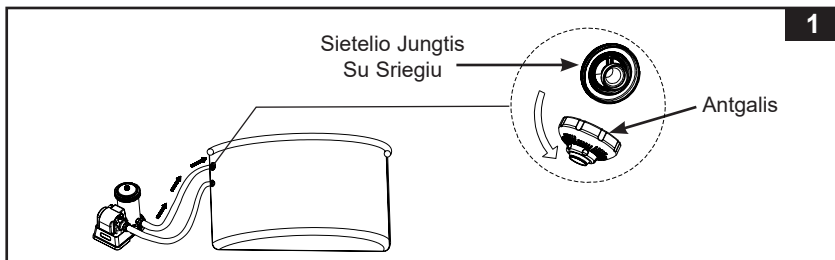
77
10

- Automatinis valytuvas turi būti prijungtas prie „Intex“ filtro siurblio, kurio sistemos srautas yra 1 600–3 500 galonų per valandą (6 056–1 3248 litrų per valandą). Netinka ne „Intex“ filtro siurbliams.
- Skirtas „Intex®“ antžeminiams baseinams.
 - Iki 26 ft (7,92 m), apvali forma. Iki 18 pėdų (5,49 m) lengvai pastatomi baseinai.
 - Iki 32 ft x 16 ft (9,75 m x 4,88 m), stačiakampė / ovali forma. Netinka ne „Intex“ filtro siurbliams.
- Pirmiausia surinkite baseiną ir filtro siurbį, tuomet įrenkite automatinį valytuvą.
- Jei naudojate smėlio filtrą, įsitikinkite, kad smėlio terpė švari. Prieš prijungdami automatinį valytuvą prie vandens grąžinimo jungties, 10–15 minučių paleiskite smėlio filtro siurbį. Jei į automatinį valytuvą pateks smėlio, jis gali sugadinti pavarų modulį.
- Jei neveikia filtro siurblys, neveiks ir automatinis valytuvas.
- Reikalinga darbinio baseino vandens temperatūra: 25–45 °C (77–113 °F). Viršijus šį intervalą, sumažės automatinio valytuvo našumas ir ilgamžiškumas.

Prieš įrengdami įsitikinkite, kad:

- Filtro siurblys yra išjungtas ir maitinimo laidas atjungtas nuo elektros lizdo.
 - Baseine nėra daiktų, kurie kliudytų automatiniam valytuvui laisvai judėti. Iš baseino ištraukite kopėčias, graibštą, vandens purkštuvą (jei naudojamas), plūdurus ar kitus daiktus.
 - Ant baseino sienų ar dugno nėra dumblių. Dumbliai užblokuoja vandens srautą į valytuvą ir trukdo automatiniam valytuvo judėjimui. Kreipkitės į vietinį baseinų tiekimo specialistą dėl dumblių naikinimo sprendimų.
1. Iš baseino vidinės pusės nusukite atgalį nuo vandens grąžinimo jungties. Žr. 1 pav.

Pastaba: Prietaisas veikia iš slėginės baseino vandens grąžinimo jungties pusės (vanduo pumpuojamas atgal iš filtro siurblio į baseiną).



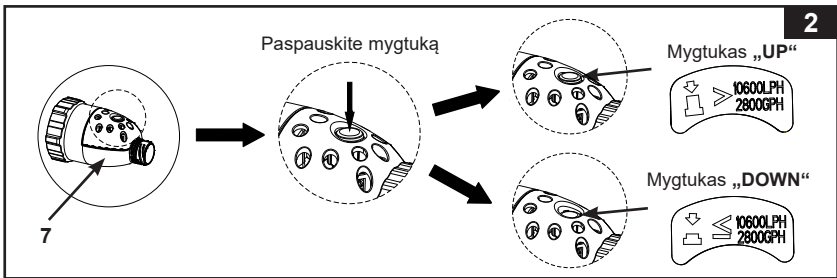
IŠSAUGOKITE ŠIAS INSTRUKCIJAS

6 Puslapis

SURINKIMO INSTRUKCIJA (tęsinys)

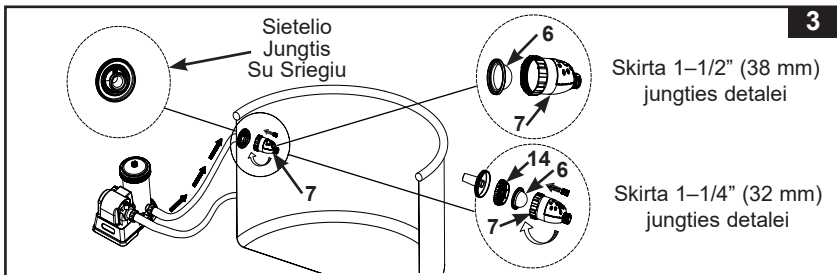
77
10

2. Patikrinkite filtravimo sistemos siurblio srautą ir sureguliuokite slėgio išleidimo vožtuvu (7) mygtuką taip:
- Jei siurblio srautas yra 2100–2800 galonų/val. (7950–10600 l/val.) arba lygiavertis 1600–2150 galonų/val. (6056–8138 l/val.) sistemos srauto greitis: paspauskite mygtuką „DOWN“ (žemyn).
 - Jei siurblio srautas didesnis nei 2800 galonų/val. (10600 l/val.) arba lygiavertis 2150 galonų/val. (8138 l/val.) sistemos srauto greitis, bet neviršija 3500 galonų/val. (13248 l/val.) arba lygiavertis 3000 galonų/val. (11355 l/val.) sistemos srauto greitis: mygtukas turi būti „UP“ padėtyje. Jei mygtukas jau yra padėtyje „DOWN“ (žemyn), paspauskite mygtuką vieną kartą, kad grįžtumėte į padėtį „UP“ (aukštyn). Žr. 2 pav.



3. Įsitinkinkite, kad mikrofiltras (6) yra slėgio išleidimo vožtuve (7), tuomet prisukite slėgio išleidimo vožtuvo komplektą prie srieginės filtro jungties iš baseino vidinės pusės. Žr. 3 pav.

PASTABA: „Intex“ mažuose baseinuose su 1–1/4" (32 mm) įleidimo filtro jungties detales pirmiausia prie įleidimo filtro jungties prisukite įleidimo jungties adapterį (14), tada prie adapterio (14) prisukite slėgio išleidimo vožtuvo bloką.



4. **Pirmiausia** įstumkite ir prisukite vieną žarnos galą su įvorės veržle (9) prie sukamosios jungties (8), tada sukamąją jungtį (8) prisukite prie slėgio išleidimo vožtuvo (7). Žr. 4 pav.

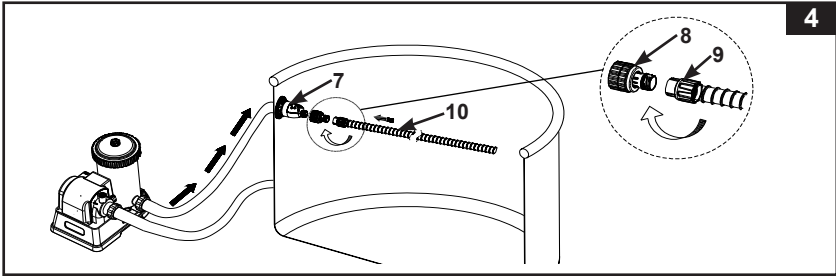
ĮŠSAUGOKITE ŠIAS INSTRUKCIJAS

7 Puslapis

SURINKIMO INSTRUKCIJA (tęsinys)

77
10

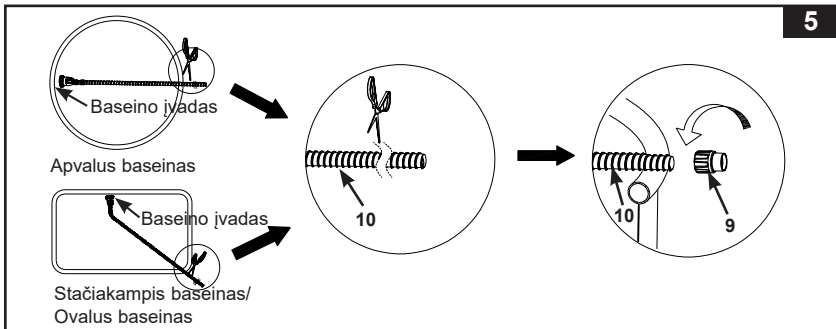
4



5. Ištieskite žarną (10) iki tolimiausios priešingos baseino sienos pusės arba iki tolimiausio baseino kampo taip, kad ji kabotų per sieną, tada žirkėmis nukirpkite žarnos perteklių. Žr. 5 pav.

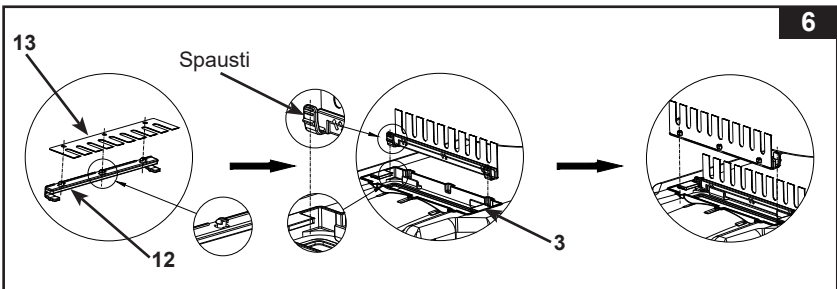
Pastaba: Prieš nukirpdami nereikalingą žarnos galą, nuo kito žarnos (9) galo atsukite (prieš laikrodžio rodyklę) žarnos sandariklio veržlę (10). Nukirpę vėl prisukite (pagal laikrodžio rodyklę) žarnos sandariklio veržlę (9) prie pagrindinės žarnos (10).

5



6. Šepečio surinkimas. Žr. 6 pav.
PASTABA: Norėdami susiurbti ant baseinų grindų esančias didesnes nuolaužas arba lapus nuimkite po įrenginiu esančius šepečius.

6

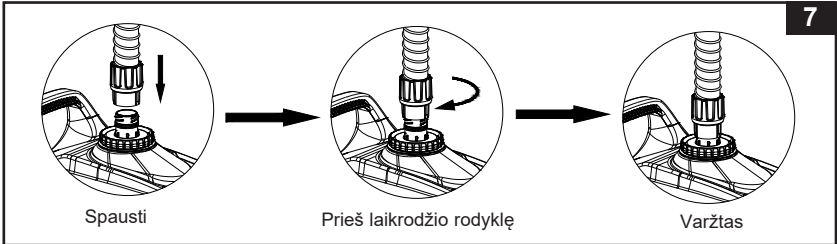


IŠSAUGOKITE ŠIAS INSTRUKCIJAS

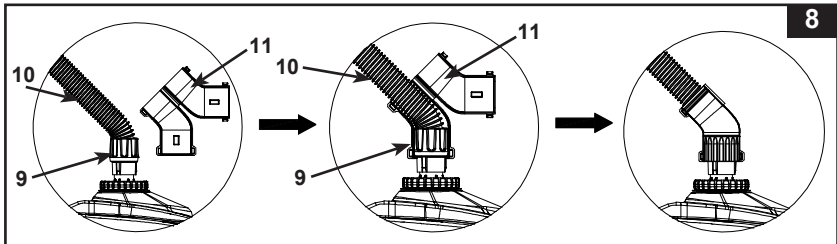
8 Puslapis

SURINKIMO INSTRUKCIJA (tęsinys)**77
10**

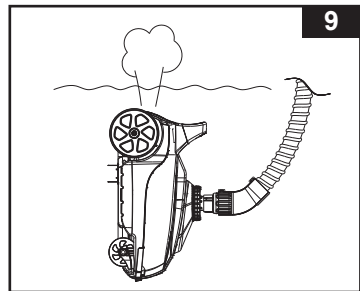
7. Iš baseino išorinės pusės kitą žarnos galą su žarnos riebokšline veržle (9) prijunkite prie automatinio baseino valytuvo vandens įleidimo angos. Vertikaliai įkiškite žarnos riebokšlinę veržlę (9) į vandens įleidimo angą ir, stumdami žemyn žarnos riebokšlinę veržlę, pasukite žarnos riebokšlinę veržlę pagal laikrodžio rodyklę, kad priveržtumėte žarną. Norėdami nuimti žarną, stumdami žarnos riebokšlinę veržlę žemyn, pasukite riebokšlinę veržlę prieš laikrodžio rodyklę. Žr. 7 pav.



8. Atidarykite žarnos alkūnę (11) per pusę, sulenkite žarną (10) kampu šalia prie automatinio valytuvo pritvirtintos žiedinės veržlės (9), apvyniokite žarnos alkūnę ant žarnos ir žiedinės veržlės ir uždarykite žarnos alkūnę. Įsitikinkite, kad žarnos alkūnė yra patikimai užfiksuota. Žr. 8 pav.



9. Valytuvą laikykite vertikaliai. Lėtai leiskite prietaisą į vandenį, kad iš jo išeitų oras ir valytuvus pamažu nusileistų ant baseino dugno. Išstempkite žarną lėtai traukdami automatinį valytuvą per baseiną į priešingą pusę. Įsitikinkite, kad žarna yra išstempyta, kad būtų išvengta susipainiojimo. Žr. 9 pav.

**IŠSAUGOKITE ŠIAS INSTRUKCIJAS**

9 Puslapis

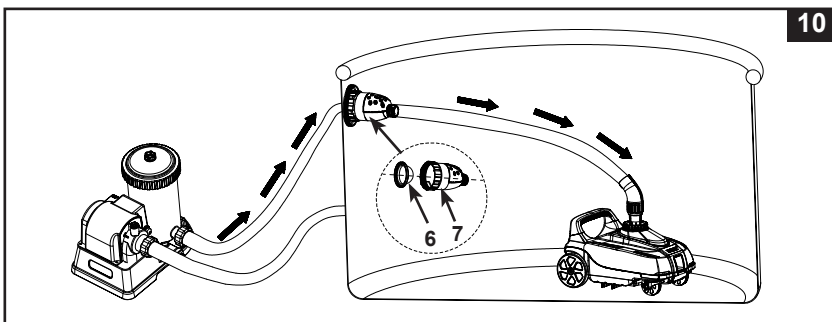
SURINKIMO INSTRUKCIJA (tęsinys)

77
10

10. Įjunkite filtro siurbį ir įsitikinkite, kad vanduo teka per mikrofiltrą (6) bei slėgio išleidimo vožtuvą (7). Dabar automatinis valytuvas juda ir siurbia baseino dugną ir baseino sienas. Žr. 10 pav.

PASTABA: Siurblys su kasetiniu filtru arba siurblys su smėlio filtru valo baseino vandenį. Labai svarbu reguliariai valyti ar keisti kasetinį filtrą ir plauti atbuliniu srautu smėlio filtrą, kad vanduo neužsiterštų.

Jei automatinis valytuvas susietas su smėlio filtro siurbliu, sistemos srovė sumažės, o slėgis padidės – tai rodo smėlio filtro siurblio manometro rodmenys (nuo žalios iki geltonos zonos) ir tai yra normalu. Atjunkite automatinį valytuvą nuo baseino ir patikrinkite, ar smėlio filtro manometro rodmuo sugrįš į žalią zoną. Daugiau informacijos žr. smėlio filtro siurblio vadove.



SVARBI PASTABA

Jei automatinis valytuvas pradeda stumdyti ant baseino gridis esančias nuolaužas arba nuosėdas, turėsite dažniau valyti arba keisti filtro kasetę, kadangi joje yra susikauptę smulkių nuosėdų. Jei naudojate smėlio filtro siurbį, dažniau plaukite smėlio terpę. Be to, dažnai valykite nešvarumų tinklėlį (3).

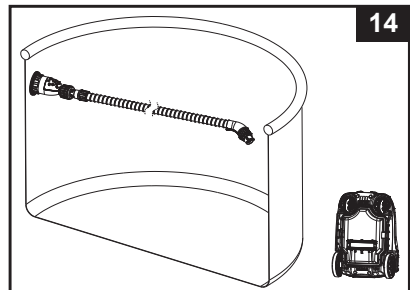
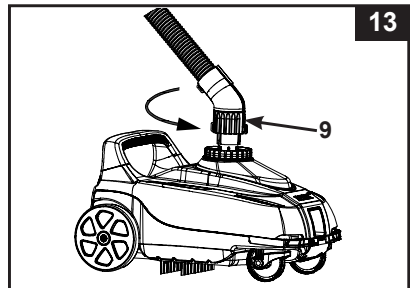
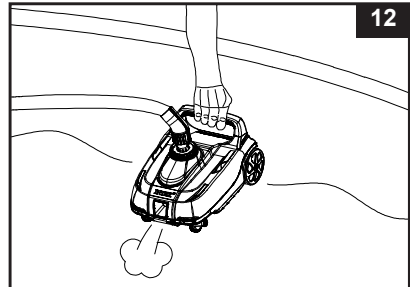
IŠSAUGOKITE ŠIAS INSTRUKCIJAS

10 Puslapis

NEŠVARUMŲ TINKLELIO VALYMAS

77
10

1. Įsitinkinkite, kad filtravimo siurblys yra išjungtas, ir ištraukite elektros laido kištuką iš elektros lizdo.
2. Lėtai pakelkite automatinio valytuvo žarną, tada paimkite ir viena ranka laikykite automatinį valytuvą. Žr. 11-12 pav.
ATSARGIAI: Netraukite žarnelės, nes galite sugadinti jungiančiąją valytuvo žarnelės dalį.
3. Kai iš automatinio valytuvo ištekės visas vanduo, viena ranka laikydami žiedą, sukite žarnos veržlę (9) prieš laikrodžio rodyklę, kad atjungtumėte žarną nuo automatinio valytuvo. Žr. 13 pav.
4. Išimkite automatinį valytuvą iš baseino ir padėkite jį ant žemės. Žr. 14 pav.

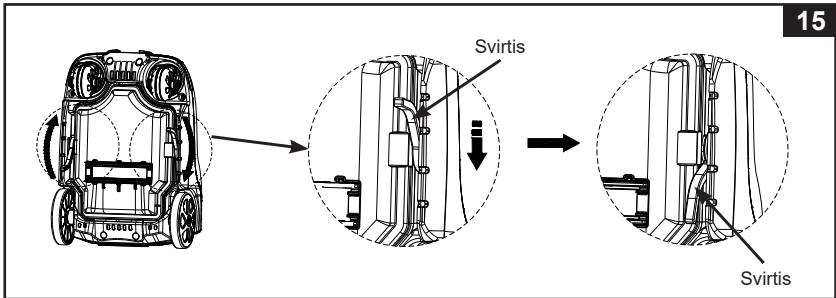


IŠSAUGOKITE ŠIAS INSTRUKCIJAS

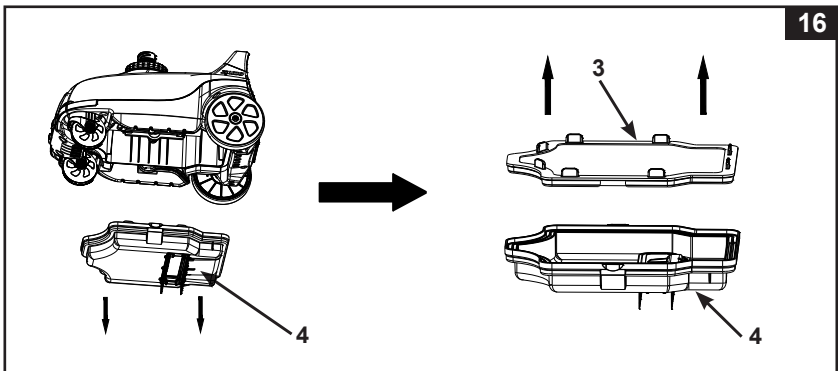
NEŠVARUMŲ TINKLELIO VALYMAS (tęsinys)

77
10

5. Stumkite kairę ir dešinę svirtis į atrakiną padėtį. Žr. 15 pav.



6. Išimkite nešvarumų tinklėlį (3) iš valytuvo pagrindo (4). Jei ant nešvarumų tinklelio ir valytuvo pagrindo yra nešvarumų, sodo žarna juos išplaukite. Žr. 16 pav.



7. Nuimkite automatinio valytuvo nešvarumų tinklėlį ir pagrindą, anksčiau pateiktus veiksmus atlikdami atvirkščia tvarka.

IŠSAUGOKITE ŠIAS INSTRUKCIJAS

12 Puslapis

GEDIMŲ NUSTATYMŲ VADOVAS

77
10

GEDIMAS	SPRENDIMAS
VALYTUVAS NEJUDA	<ul style="list-style-type: none"> • Įsitinkinkite, kad filtro siurblys yra išjungtas. Pakelkite automatinį valytuvą iš vandens ir patikrinkite, ar iš išmetimo angos, esančios prietaiso priekyje arba gale, teka vanduo. Vandens srautas turi tekėti pakaitomis iš priekinių ir galinių išmetimo angų, šis ciklas trunka apie 30–100 sekundžių. • Jei vanduo neteka nei iš priekinių, nei iš galinių angų, patikrinkite, ar automatinio valytuvo žarna tinkamai prijungta prie baseino „vandens grįžimo jungties“ (vanduo iš siurblio grįžta į baseiną), žr. dalį „Paruošimas“. • Įsitinkinkite, kad baseino grindys yra plokščios ir lygios, bet kokios raukšlės, klostės, iškilimai, duobės trukdo laisvai judėti automatiniam valytuvui.
JUDA ITIN LĖTAI	<ul style="list-style-type: none"> • Patikrinkite ir išvalykite šiukšlių tinklėlį ir mikrofiltrą. • Išplaukite arba pakeiskite kasetę. • Jei naudojate smėlio filtrą, įsitinkinkite, kad smėlio terpė švari. Tai galite padaryti ją išplaudami atbuliniu srautu. Žr. smėlio filtro naudotojo instrukciją. • Automatinio baseinų valytuvo veikimo greitis tiesiogiai priklauso nuo filtravimo sistemos srauto. Pakeiskite filtravimo sistemą į didesnį siurblio srautą.
NUO BASEINO DUGNO PLŪDURIUOJA VALYTUVAS	<ul style="list-style-type: none"> • Išleiskite iš žarnos ir automatinio valytuvo visą orą, žr. dalį „Paruošimas“. • Per daug nešvarus baseino vanduo. Užtikrinkite, kad baseine esančios cheminės medžiagos būtų subalansuotos. Jei baseino vanduo žalias, rudas arba juodas, pareguliuokite chloro ir pH lygį. Žr. baseino naudotojo instrukciją. • Patikrinkite, ar siurblio srautas neviršija nurodyto diapazono 1600–3500 gph (6056–13248 L/h). Patikrinkite, ar slėgio išleidimo vožtuvo „mygtukas“ yra tinkamai nustatytas pagal filtravimo sistemos siurblio srautą, žr. dalį „Paruošimas“.
NESURENKA LAPŲ NUO BASEINO GRINDŲ	<ul style="list-style-type: none"> • Jei baseino dugne esantys lapai yra didesni už įsiurbimo angos dydį, prieš naudodami automatinį valytuvą naudokite tinklėlį. • Jei baseino dugne esančių lapų dydis yra mažesnis už įsiurbimo angos dydį, pašalinkite valytuvo šepėčių bloką (12 ir 13), kad pasiektumėte geresnį efektą. Išsamesnės informacijos rasite skyriuje „Šaranka“. • Jei baseino dugne yra per daug lapų, dažniau išvalykite nešvarumus iš valytuvo pagrindo.

IŠSAUGOKITE ŠIAS INSTRUKCIJAS

13 Puslapis

GEDIMŲ NUSTATYMŲ VADOVAS (tęsinys)**77
10**

GEDIMAS	SPRENDIMAS
ŽARNA YRA SUSIPAINIOJUSI	<ul style="list-style-type: none"> • Dėl nešvaraus filtro ekrano sumažės automatinio valytuvo jėga, todėl jis negalės ištraukti žarnos. Dažniau tikrinkite ir valykite šiukšlių tinklėlį (3), mikrosienelę (6) ir filtro kasetę. • Įsitikinkite, kad baseino vandens temperatūra atitinka rekomenduojamą: 25–45 °C (77~113 °F). • Įsitikinkite, kad žarnos alkūnė uždaryta ir patikimai užfiksuota ant žarnos ir žiedinės veržlės. • Jei žarna suvyniojama į žiedą, tai neapriboja automatinio valytuvo judėjimo po baseiną. Tai normalu. • Jei žarna susipainiojusi arba susukta, automatinis valytuvas nepasieks tolimiausio baseino galo. Ištempkite žarną lėtai traukdami automatinį valytuvą per baseiną į priešingą pusę. Prieš pradėdami naudoti automatinį valytuvą įsitikinkite, kad žarna yra ištempta. • Taip pat atjunkite žarną nuo baseino ir automatinio valytuvo, ištieskite žarną ant lygaus paviršiaus ir prieš ją naudodami, leiskite jai sušilti saulėkaitoje (10-24 valandas). • Nenaudojamą žarną iš vidaus ir iš išorės išvalykite sodo žarna, gerai išdžiovinkite, laisvai susukite žarną ir laikykite sausoje ir vėsioje vietoje.
YRA MAIŠOMOS NUO BASEINO GRINDŲ PAKELTOS NUOSĖDOS	<ul style="list-style-type: none"> • Kai automatinis valytuvas juda, ant baseino dugno esančios smulkios nuosėdos yra pakeliamos, todėl vanduo gali tapti drumstu. Tai normalu. Ji padeda filtro siurbliui valyti baseino vandenį. • Leiskitė filtravimo sistemai ir automatiniam valytuvui veikti ilgiau. Filtravimo sistema filtruos smulkias vandenyje esančias nuosėdas, o automatinis valytuvas surinks sunkius ant dugno esančius nešvarumus. Dažniau tikrinkite ir valykite filtravimo elementus ir šiukšlių surinkimo tinklėlį.
UŽSIKIMŠO ŠIUKŠLIŲ SURINKIMO TINKLELIS, TODĖL IŠSIJUNGĖ AUTOMATINIS VALYTUVAS	<ul style="list-style-type: none"> • Baseine yra dumблиų. Prieš naudodami automatinį valytuvą, apdorokite baseino vandenį naudodami algicidą ir palaukite, kol dumbliai bus paveikti. Kreipkitės į vietinį baseinų tiekimo specialistą dėl dumблиų naikinimo sprendimų. Taip pat dažnai valykite šiukšlių surinkimo sietelį. • Jei vandenyje yra per daug dumблиų ar dulkių, pradiniam etape dažniau valykite šiukšlių tinklėlį, filtro kasetę arba dažniau plaukite smėlio terpę, kol pastebėsite pastebimą vandens skaidrumą. • Palaikykite tinkamą baseino vandens cheminę sudėtį, žr. baseino naudotojo vadovą arba kreipkitės į vietinį baseinų tiekimo specialistą dėl išsamesnės informacijos.

SVARBU

Jei nesklaidumų išspręsti nepavyko, kreipkitės pagalbos į klientų aptarnavimo centrą. Žr. atskirą „Ilgaliotų techninio aptarnavimo centrų“ lapą.

IŠSAUGOKITE ŠIAS INSTRUKCIJAS

ILGALAIKIS PRIETAISO SAUGOJIMAS

1. Įsitikinkite, kad filtravimo siurblys yra išjungtas ir ištraukite elektros laido kištuką iš elektros lizdo.
2. Laikydami prietaiso surinkimo instrukcijų, priešinga seka išardykite automatinį valytuvą.
3. Kruopščiai išplaukite ir išdžiovinkite visus priedus ir dalis.
4. Padėdami žarną į sandėlį jos nesulankstykite ir laisvai suvyniokite. Ant žarnos nekraukite sunkių daiktų.
5. Nuimkite šepetėlius (**13**) ir laikykite juos padėtus plokščiai ir tiesiai.
6. Prietaisą galite laikyti originalioje pakuotėje. Laikykite sausoje, vsioje sandėliavimo vietoje.

BENDROJI INFORMACIJA APIE SAUGŲ ELGESĮ VANDENYJE

Vandens pramogos yra smagios ir sveikos. Tačiau jos susijusios su galima sužalojimų ir mirties rizika. Siekdami sumažinti sužalojimų pavojų, perskaitykite ir laikykitės visų ant produkto, pakuotės ir pakuotės įdėklų pateiktų įspėjimų ir nurodymų. Tačiau atminkite, kad ant produkto pateikti įspėjimai, nurodymai ir saugumo reikalavimai apima tik kai kuriuos bendruosius vandens pramogų metu kylančius pavojus, tačiau neapima visų pavojų ar rizikos.

Siekdami imtis papildomų atsargos priemonių, susipažinkite su šiomis bendrosiomis rekomendacijomis ir šalyje pripažįstamų saugos organizacijų rekomendacijomis:

- Užtikrinkite nuolatinę priežiūrą. Kompetentingą suaugusįjį paskirkite „gelbėtoju“ arba vandens patruliu, dažniausiai tada, kai baseine ar netoli jo yra vaikų.
- Išmokite plaukti.
- Skirkite laiko išmokti pirmosios pagalbos priemonėms ir atlikti dirbtinį kvėpavimą.
- Apmokykite visus, kurie prižiūri besimaudančius baseine asmenis, dėl baseine galimai tykančių pavojų ir kaip naudotis apsauginiais įtaisais, tokiais, kaip uždarytos durys, užtvartai ir kt.
- Apmokykite visus baseinu besinaudojančius asmenis, taip pat ir vaikus, kaip elgtis nelaimės atveju.
- Mėgaudamiesi vandens pramogomis, sisada vadovaukitės sveika nuo voka ir logika.
- Prižiūrėkite, prižiūrėkite, prižiūrėkite.

IŠSAUGOKITE ŠIAS INSTRUKCIJAS

Ribota Garantija

77
10

Šis Automatinis baseinų valytuvas „ZX100“ pagamintas iš aukščiausios kokybės medžiagų ir naudojant aukščiausios kokybės technologijas. Prieš išvežant iš gamyklos, visi „Intex“ gaminiai patikrinami ir patvirtinami neturinčiais defektų. Ši ribota garantija taikoma tik Automatinis baseinų valytuvas „ZX100“ ir žemiau išvardintiems prietaisams.

Ši ribotoji garantija papildo jūsų įstatymines teises bei teisių gynimo priemones ir jų nepakeičia. Jei ši garantija nesuderinama su jūsų įstatyminėmis teisėmis, pirmenybė teikiama teisėms. Pavyzdžiui, be suteikiamos ribotosios garantijos visoje Europos Sąjungoje taikomi vartotojų teisės aktai suteikia įstatymų numatytą garantiją: daugiau informacijos apie ES mastu taikomus vartotojų teisės aktus rasite apsilankę Europos vartotojų centro svetainėje adresu http://ec.europa.eu/consumers/ecc/contact_en/htm.

Šios ribotos garantijos nuostatos taikomos tik pirminiam pirkėjui ir nėra perduodamos. Ši ribota garantija galioja žemiau nurodytą laikotarpį nuo pirminio įsigijimo datos. Kartu su šia instrukcija prašome išsaugoti įsigijimo dokumentą, nes kreipiantis dėl gaminio garantijos jį būtina pridėti, priešingu atveju ribota gaminio garantija neteks galios.

Automatinis baseinų valytuvas „ZX100“ suteikiama 1 metų garantija
Žarnelėms suteikiama 180 dienų garantija

Jei per nurodytą laikotarpį pastebėjote gamybos defektą, prašome kreiptis į artimiausią šioje instrukcijoje nurodytą „Intex“ klientų aptarnavimo centrą. Jei prekė gražinama, kaip nurodyta „Intex“ techninės priežiūros centro, ten ji patikrinama ir nustatomas pretenzijos pagrįstumas. Jei prekei taikomos šios garantijos nuostatos, ji bus nemokamai taisoma arba keičiama į tokią pačią arba panašią prekę („Intex“ nuožiūra).

Be šios garantijos ir jūsų šalyje galiojančių įstatyminių teisių nenumatomos jokios kitos garantijos. Kiek tai taikoma jūsų šalyje, „Intex“ jokiu atveju nebus atsakinga prieš jus arba bet kokią kitą trečiąją šalį dėl tiesioginės arba pasekminės žalos, susidariusios naudojant Automatinis baseinų valytuvas „ZX100“ arba dėl pačios „Intex“ ar jos atstovų ir darbuotojų veiksmų (įskaitant produkto gamybą). Kai kuriose šalyse arba kai kurių šalių įstatymais neleidžiama atsisiakyti arba apriboti atsitiktinę ar tiesioginę žalą, todėl aukščiau nurodytas apribojimas ar išimtis Jums gali būti netaikomas.

Įsidėmėkite, kad ši ribotoji garantija netaikoma toliau nurodytomis aplinkybėmis:

- Jei Automatinis baseinų valytuvas „ZX100“ naudojamas arba taikomas aplaidžiai, netinkamai arba įvykus nelaimingam atsitikimui, esant netinkamos eksploatacijos, įtampos arba srovės, neatitinkančios eksploatacijos nurodymų, netinkamos techninės priežiūros arba sandėliavimo;
- Jei Automatinis baseinų valytuvas „ZX100“ sugadinamas nuo „Intex“ nepriklausančiomis aplinkybėmis, įskaitant įprastą nusidėvėjimą ir gaisro, potvynio, šalčio, lietaus arba kitų išorinių aplinkos veiksnių padarytą žalą, tačiau tuo neapsiribojant;
- Naudojant ne „Intex“ parduotas dalis arba elementus; ir (arba)
- Jei Automatinis baseinų valytuvas „ZX100“ be įgaliojimo pakeičia, remontuoja arba išrenka ne „Intex“ techninės priežiūros centro darbuotojas.

Ši garantija nėra taikoma jokiems asmens sužalojimams arba bet kokio turto sugadinimui.

Atidžiai perskaitykite šį naudojimo vadovą ir laikykitės visų instrukcijų dėl tinkamos jūsų Automatinis baseinų valytuvas „ZX100“ eksploatacijos ir priežiūros. Prieš naudodami visuomet patikrinkite savo gaminį. Ribota jūsų gaminio garantija gali būti panaikinta, jei nesilaikysite instrukcijų.

IŠSAUGOKITE ŠIAS INSTRUKCIJAS

16 Puslapis