

SVARBŪS SAUGUMO REIKALAVIMAI

Prieš pradėdami montuoti ir naudoti šiuo gaminiu, perskaitykite, išsiaiškinkite ir laikykitės visų nurodymų.
Išsaugokite ateičiai.

Automatinis baseinų valytuvas „ZX50“



Paveikslėlis pateiktas tik kaip pavyzdys.

Nepamirškite išbandyti kitų puikių „Intex“ gaminių: baseinų, baseino priedų, pripučiamų baseinų ir kambario žaislų, oro čiužinių ir valčių, kuriuos galite įsigyti iš mūsų mažmenininkų, arba apsilankykite mūsų tinklalapyje, kurio adresas nurodytas žemiau. Dėl nuolatinio produktų tobulinimo politikos „Intex“ pasilieka teisę keisti gaminių specifikacijas ir išvaizdą, dėl to pasilieka teisę be įspėjimo keisti gaminių naudojimo instrukcijas.

INTEX®

©2022 Intex Marketing Ltd. - Intex Development Co. Ltd. - Intex Recreation Corp. All rights reserved/Tous droits réservés/Todos los derechos reservados/Alle Rechte vorbehalten. Printed in China/Imprimé en Chine/Impreso en China/Gedruckt in China.

®™ Trademarks used in some countries of the world under license from/®™ Marques utilisées dans certains pays sous licence de/Marcas registradas utilizadas en algunos países del mundo bajo licencia de/Warenzeichen verwendet in einigen Ländern der Welt in Lizenz von/Intex Marketing Ltd. to/à/a/an Intex Development Co. Ltd., Hong Kong & Intex Recreation Corp., P.O. Box 1440, Long Beach, CA 90801 • Distributed in the European Union by/Distribué dans l'Union Européenne par/Distribuido en la unión Europea por/Vertrieb in der Europäischen Union durch/Intex Trading B.V., Ettenseweg 46, 4706 PB Roosendaal – The Netherlands • Distributed in the UK by Unitex Service (UK) Limited, 21 Holborn Viaduct, London EC1A 2DY, UK.

www.intexcorp.com

TURINYS

Ispėjimai.....	3
Filtravimo Siurblio Dalys.....	4
Surinkimo Instrukcija.....	5-8
Nešvarumų Tinklelio Valymas.....	9-10
Gedimų Nustatymų Vadovas.....	11-12
Ilgalaikis Prietaiso Saugojimas.....	13
Bendroji Informacija	
Apie Saugų Elgesį Vandenyje.....	13

IŠSAUGOKITE ŠIAS INSTRUKCIJAS

2 Puslapis

SVARBŪS SAUGUMO REIKALAVIMAI

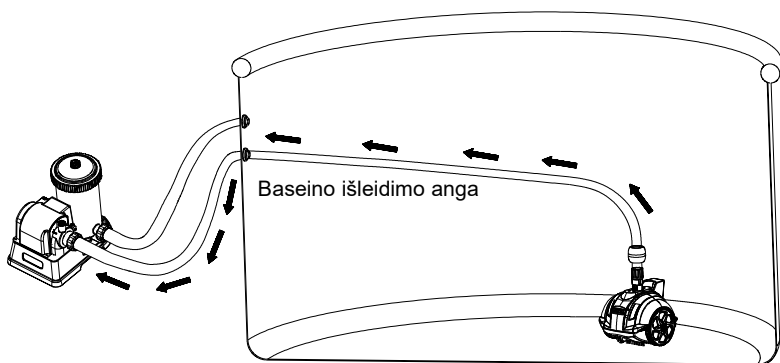
Prieš pradėdant naudotis šiuo gaminiu, prašome iki galo perskaityti instrukciją.



ĮSPĖJIMAI

- SIEKDAMI SUMAŽINTI SUŽALOJIMŲ PAVOJŲ, NELEISKITE VAIKAMS NAUDOTIS ŠIUO GAMINIU.
- IŠIMKITE PRIETAISĄ IŠ BASEINO, KAI JUO KAS NORS NAUDOJASI.
- PRIEŠ PRADĖDAMI SIURBLIO REGULIAVIMO, VALYMO AR PRIEŽIŪROS DARBUS, IŠJUNKITE FILTRAVIMO SIURBLĮ ARBA IŠTRAUKITE JO KIŠTUKĄ IŠ KIŠTUKINIO ELEKTROS LIZDO.
- PRIEŠ UŽDENGdami BASEINĄ UŽDANGALU, IŠIMKITE IŠ JO FILTRAVIMO SIURBLĮ.
- LAIKYKITE PRIETAISĄ IR VISUS JO PRIEDUS SAUSOJE IR SAUGIOJE VIETOJE.
- IŠKILUS KLAUSIMAMS DĖL BASEINO IR FILTRAVIMO SIURBLIO GEDIMŲ, PRAŠOME IEŠKOTI INFORMACIJOS ATITINKAMOJE NAUDOJIMO INSTRUKCIJOJE.
- ŠIS PRIETAISAS SKIRTAS NAUDOTI TIK VADOVE APRAŠYTAIS TIKSLAIS.

DĖL ŠIŲ NURODYMŲ NESILAIKYMO GALI BŪTI SUGADINTAS TURTAS, SUKELTI RIMTI SUŽALOJIMAI AR MIRTIS.

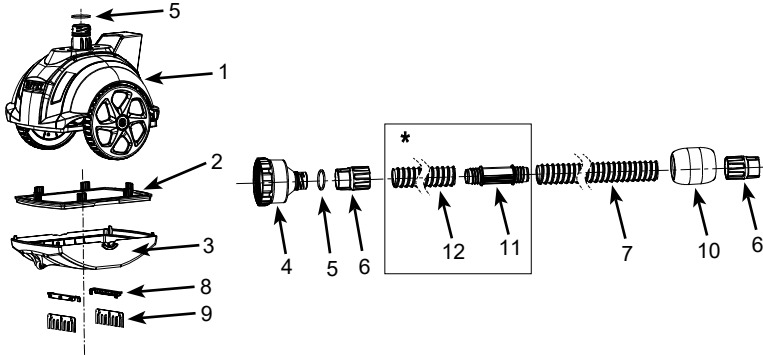


IŠSAUGOKITE ŠIAS INSTRUKCIJAS

3 Puslapis

FILTRAVIMO SIURBLIO DALYS

Prieš pradėdami surinkti prietaisą, skirkite kelias minutes ir patikrinkite pakuočės turinį bei susipažinkite su visomis prietaiso dalimis.



PASTABA: Šie paveikslėliai yra tik pavyzdiniai. Tikrasis gaminyje gali skirtis. Brėžinys pateiktas nesilaikant mastelio.

NR.	APRAŠAS	VNT	ATSARGINĖS DALIES NR.
1	VALYTUVO VIRŠUTINĖ DALIS	1	13121
2	NEŠVARŲ TINKLELIS	1	13122
3	VALYTUVO PAGRINDAS	1	13123
4	ŽARNELĖS SUDERINTUVAS	1	12859
5	DANGTELIO TARIKLIO SANDARINIMO ŽIEDAS	2	12861
6	ŽARNOS SANDARIKLIO VERŽLĖ	2	13124
7	ŽARNELĖ	1	13125
8	ŠEPETĖLIO LAIKIKLIS (SU 2 PAPILDOMAIS)	4	13126
9	ŠEPETĖLIS (SU 10 PAPILDOMŲ)	12	13127
10	PUTPLASČIO PLŪDURAS	1	13130
11*	ILGINAMOSIOS ŽARNOS JUNGTIS (KOMPLEKTE NĖRA)	1	13139
12*	ILGINAMOJI ŽARNA (SU NR. 11) (KOMPLEKTE NĖRA)	1	13141

" * ": Šias dalis galima įsigyti atskirai naudojant prietaisą 18 pėdų (5,49 m) ir 20 pėdų (6,1 m) skersmens baseinuose. Jei reikia, susisiekite su mūsų įgaliotais techninės priežiūros centrais. Užsakydami dalis būtinai nurodykite modelio numerį ir dalių numerius.

IŠSAUGOKITE ŠIAS INSTRUKCIJAS

4 Puslapis

SURINKIMO INSTRUKCIJA

SVARBI PARUOŠIMO INFORMACIJA

Prieš pradėdami montuoti ir naudotis šiuo gaminiu, perskaitykite, išsiaiškinkite ir laikykitės visų nurodymų.

Bendros

- Automatinis valytuvas jungiamas prie baseino vandens išleidimo jungties įsiurbimo sistemoje (vanduo teka iš baseino į filtravimo siurbį).
- Jei prie baseino prijungta „Intex“ jūrinio vandens sistema arba ozono generatorius, prieš naudodami automatinį valytuvą atjunkite šiuos sanitarinius įrenginius nuo cirkuliacijos linijos. Kai automatinis valytuvas baigs valyti baseiną, atjunkite, išimkite automatinį valytuvą iš baseino ir paleiskite sanitarinius įrenginius toliau veikti.
- Automatinį valytuvą reikia prijungti prie filtro siurblio, kurio srauto greitis yra 900 - 1500 galonų / val. (3407 - 5678 litrų / val.).
- Skirtas „Intex®“ antžeminiams baseinams su rėmu, kuriuose įrengta 1-1/2 colio (38 mm) ir 1-1/4 colio (32 mm) srieginė jungtis su filtru žarnai prijungti.
 - Iki 16 ft (4,9 m), apvali forma.
 - Iki 20 ft x 10 ft (6,1 m x 3,05 m), stačiakampė / ovali forma.
 - 18 pėdų (5,49 m) ir 20 pėdų (6,1 m) apvaliems baseinams reikalinga papildoma ilginamoji žarna **(12)**. Norėdami įsigyti šią dalį, kreipkitės į artimiausius vietos klientų aptarnavimo centrus.
- Pirmiausia surinkite baseiną ir filtro siurbį, tuomet įrenkite automatinį valytuvą.
- Jei neveikia filtro siurblys, neveiks ir automatinis valytuvas.
- Automatinis valytuvas skirtas baseinui valyti:
 - Šepečiai šalina smulkius nešvarumus nuo dugno.
 - Smulkios nuosėdos ir nešvarumai ant grindų yra pakeliami judančio automatinio valytuvo. Tada filtravimo sistemai filtruoja smulkius vandenyje esančias nuosėdas, o automatinis valytuvas surenka sunkius ant dugno esančius nešvarumus.
 - Judėdamas automatinis valytuvas judėdamas po baseiną neleidžia vandeniui užsistovėti. Tai taip pat padeda baseino vandeniui cirkuliuoti filtravimo sistemoje.

IŠSAUGOKITE ŠIAS INSTRUKCIJAS

5 Puslapis

SURINKIMO INSTRUKCIJA (tęsinys)

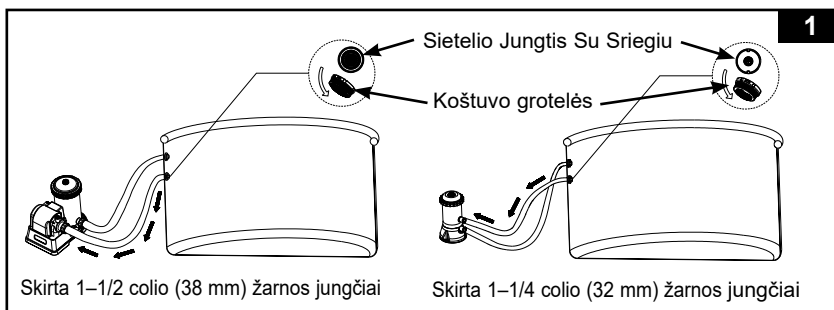
78
10

Prieš įrengdami įsitikinkite, kad:

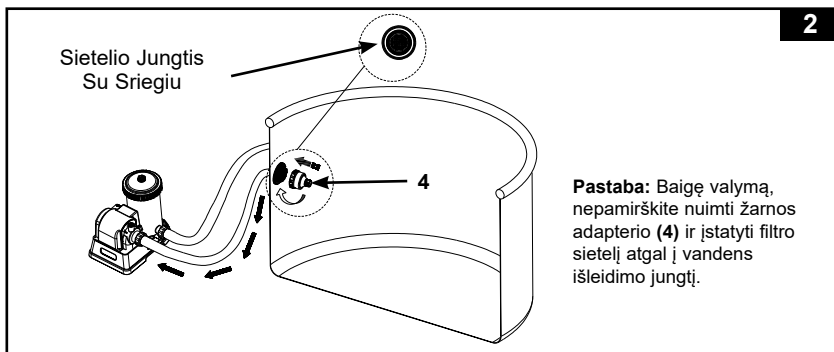
- Filtro siurblys yra išjungtas ir maitinimo laidas atjungtas nuo elektros lizdo.
- Baseine nėra daiktų, kurie kliudytų automatiniam valytuvui laisvai judėti. Iš baseino ištraukite kopėčias, graibštą, vandens purkštuvą (jei naudojamas), plūdurus ar kitus daiktus.
- Ant baseino sienų ar dugno nėra dumblių. Ant dumblėto paviršiaus ratai gali slysti, dumbliai riboja vandens srauto patekimą į valymo įrenginį ir apriboja automatinio valytuvo judėjimą. Prieš naudodami automatinį valytuvą, apdorokite baseino vandenį naudodami algicidą ir palaukite, kol dumbliai bus paveikti. Kreipkitės į vietinį baseinų tiekimo specialistą dėl dumblių naikinimo sprendimų. Taip pat dažnai valykite šiukšlių surinkimo sietelį.

1. Išimkite siurbimo angos filtro sietelį iš filtro jungties ir padėkite jį į saugią vietą. Prijunkite žarnos adapterį (4) prie vandens išleidimo filtro jungties. Žr. 1 pav.

Pastaba: Valytuvą jungiamas prie baseino vandens išleidimo jungties įsiurbimo linijoje (vanduo teka iš baseino į filtravimo siurblį).



2. Iš baseino vidinės pusės prie srieginės filtro jungties prisukite žarnos adapterį (4). Žr. 2 pav.

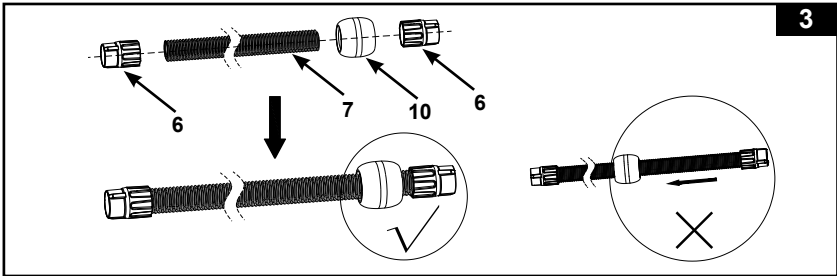


IŠSAUGOKITE ŠIAS INSTRUKCIJAS

6 Puslapis

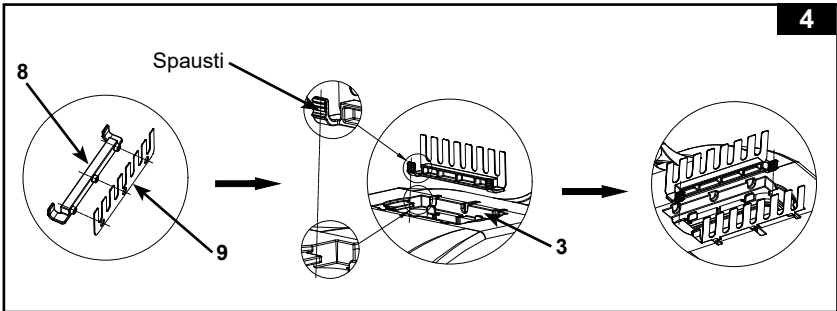
SURINKIMO INSTRUKCIJA (tęsinys)**78
10**

3. Prisukite žarnos veržles (6) ir užmaukite putplasčio plūdūrą (10) ant žarnos (7). Žr. 3 pav.

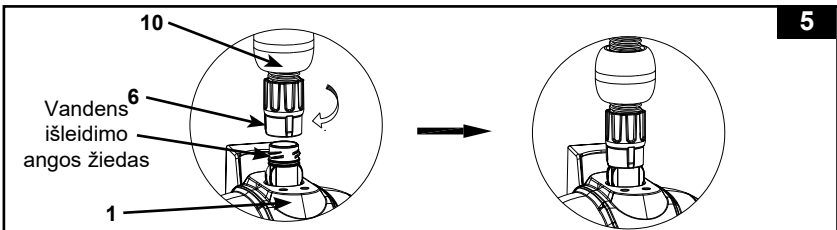


4. Šepečio surinkimas. Žr. 4 pav.

PASTABA: Norėdami susiurbti ant baseinų grindų esančias didesnes nuolaužas arba lapus nuimkite po įrenginiu esančius šepetius.



5. Iš baseino išorės prie automatinio valytuvo išleidimo angos prijunkite kitą žarnos galą su veržle (6) ir putplasčio plūduru (10). Laikydami už valytuvo viršuje esančio žiedo (1), į vandens išleidimo angą vertikaliai įstatykite žarnos veržlę (6), po to sukdami veržlę (6) pagal laikrodžio rodyklę priveržkite žarną. Žarną nuimsite atsukdami veržlę prieš laikrodžio rodyklę. Žr. 5 pav.

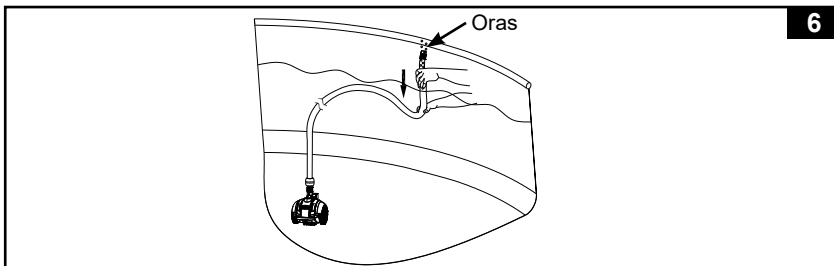
**IŠSAUGOKITE ŠIAS INSTRUKCIJAS**

7 Puslapis

SURINKIMO INSTRUKCIJA (tęsinys)

78
10

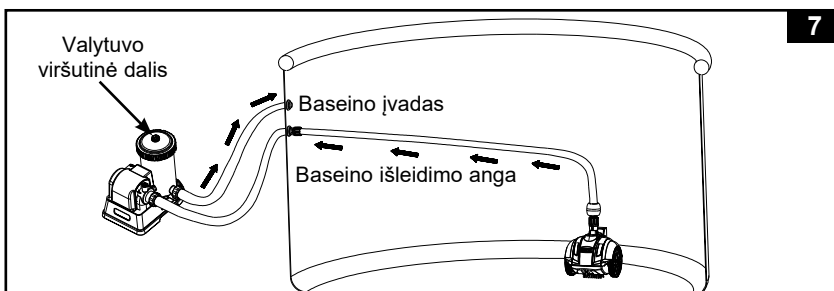
6. Kai automatinis valytuvas užsipildo vandeniu, iš sistemos būtina išleisti orą. Laikydami už automatinio valytuvo rankenos lėtai jį leiskite į baseiną. Laikykite žarną vertikaliai ir lėtai nardinkite ją į vandenį, kad pašalintumėte visą žarnosje likusį orą. Žr. 6 pav.



7. Kai tik visas oras bus išleistas iš žarnos ir automatinio valytuvo, prijunkite kitą žarnos galą prie žarnos adapterio (4). Žr. 7 pav. Kai vanduo pradeda tekėti į filtravimo siurblį, atidarykite oro išleidimo vožtuvą, esantį filtro siurblio kasetės kameros gaubto viršuje, kelkite ir leiskite siurblio žarnas, kol vanduo pradės tekėti pro oro išleidimo vožtuvą. Uždarykite oro išleidimo vožtuvą. **Daugiau informacijos rasite filtravimo siurblio instrukcijoje.**

Taip pašalinsite visą orą iš žarnos ir automatinio valytuvo, todėl automatinis valytuvas liks ant baseino grindų.

Ištempkite žarną lėtai traukdami automatinį valytuvą per baseiną į priešingą pusę. Įsitikinkite, kad žarna yra ištempta, kad būtų išvengta susipainiojimo.



8. Įjunkite filtro siurblį. Dabar automatinis valytuvas juda ir siurbia baseino grindis. **Pastaba:** Siurblys su kasetiniu filtru ir siurblys su smėlio filtru valo baseino vandenį. Labai svarbu reguliariai valyti ar keisti kasetinį filtrą ir plauti atbuliniu srautu smėlio filtrą, kad vanduo neužsiterštų. Automatinio valytuvo judėjimas priklauso nuo filtro siurblio srauto greičio. Didesnis siurblio srauto greitis užtikrins greitesnį judėjimą.

IŠSAUGOKITE ŠIAS INSTRUKCIJAS

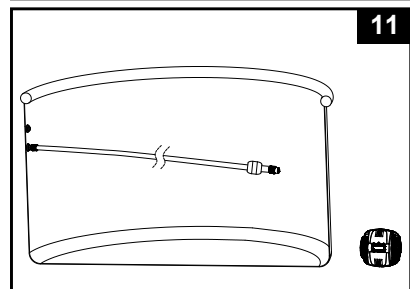
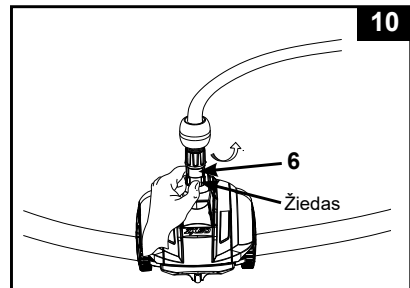
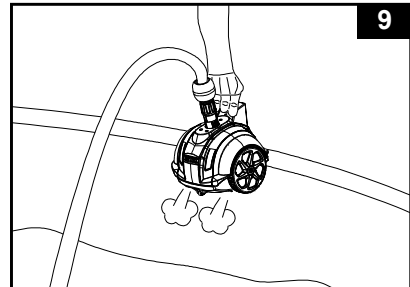
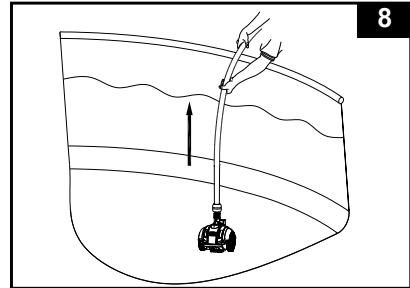
8 Puslapis

NEŠVARUMŲ TINKLELIO VALYMAS

1. Įsitinkinkite, kad filtravimo siurblys yra išjungtas, ir ištraukite elektros laido kištuką iš elektros lizdo.
2. Lėtai pakelkite automatinio valytuvo žarną, tada paimkite ir viena ranka laikykite automatinį valytuvą.
Žr. 8-9 pav.

ATSARGIAI: Netraukite žarnelės, nes galite sugadinti jungiančiąją valytuvo žarnelės dalį.

3. Kai iš automatinio valytuvo ištekęs visas vanduo, viena ranka laikydami žiedą, sukite žarnos veržlę (6) prieš laikrodžio rodyklę, kad atjungtumėte žarną nuo automatinio valytuvo.
Žr. 10 pav.
4. Išimkite automatinį valytuvą iš baseino ir padėkite jį ant žemės.
Žr. 11 pav.

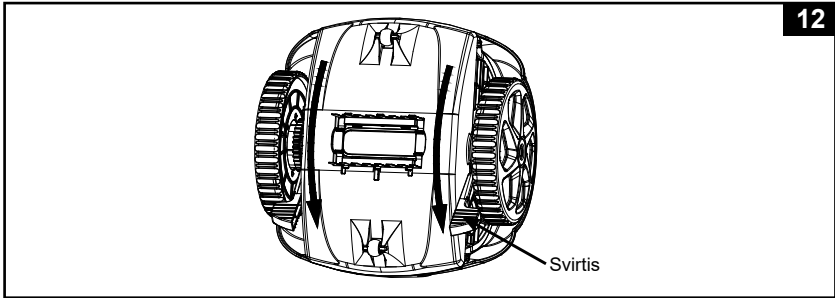


IŠSAUGOKITE ŠIAS INSTRUKCIJAS

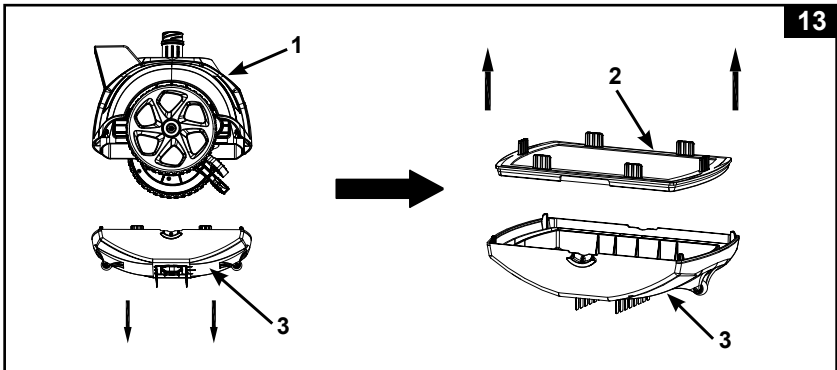
NEŠVARUMŲ TINKLELIO VALYMAS (tęsinys)

78
10

5. Stumkite kairę ir dešinę svirtis į atrakiną padėtį. Žr. 12 pav.



6. Išimkite nešvarumų tinklėlį (2) iš valytuvo pagrindo (3). Jei ant nešvarumų tinklėlio ir valytuvo pagrindo yra nešvarumų, sodo žarna juos išplaukite. Žr. 13 pav.



7. Nuimkite automatinio valytuvo nešvarumų tinklėlį ir pagrindą, anksčiau pateiktus veiksmus atlikdami atvirkščia tvarka.

SVARBI PASTABA

Jei automatinis valytuvas pradeda stumdyti ant baseino gridis esančias nuolaužas arba nuosėdas, turėsite dažniau valyti arba keisti filtro kasetę, kadangi joje yra susikaupę smulkių nuosėdų. Taip pat dažnai valykite šiukšlių surinkimo tinklėlį (2).

IŠSAUGOKITE ŠIAS INSTRUKCIJAS

GEDIMŲ NUSTATYMŲ VADOVAS

GEDIMAS	SPRENDIMAS
VALYTUVAS NEJUDA	<ul style="list-style-type: none"> • Įsitikinkite, kad filtro siurblys veikia ir siurblio srauto greitis yra nurodytose ribose [900 - 1500 galonų per valandą (3407 - 5678 litrų per valandą)]. • Iškelkite automatinį valytuvą iš vandens ir patikrinkite, ar vanduo teka iš vandens išleidimo angos, esančios prietaiso viršuje. • Tvirtai priveržkite žarnos veržlę ir prijunkite žarną prie baseino vandens išleidimo jungties, žr. skyrių „Paruošimas“. • Nuimkite valytuvo pagrindą, patikrinkite, ar neužstrigusi greičių dėžė, rankomis pasukite krumpliaračius ir pažiūrėkite, ar jie sukasi, jei nesisuka, pakeiskite įrenginį nauju. • Pašalinkite visą į filtro siurblių ir filtro siurblio žarnas patekusį orą. • Kreipkitės į „Intex“ aptarnavimo centrą.
ŽARNA YRA SUSIPAINIOJUSI ARBA SUSIRAIČIUSI	<ul style="list-style-type: none"> • Jei žarna suvyniojama į žiedą, tai neapriboja automatinio valytuvo judėjimo po baseiną. Tai normalu. • Tačiau, jei žarna yra susipainiojusi arba susisukusi, bus trukdomas automatinio valytuvo judėjimas. Ištempkite žarną lėtai traukdami automatinį valytuvą per baseiną į priešingą pusę. Prieš pradėdami naudoti automatinį valytuvą įsitikinkite, kad žarna yra ištempta. • Taip pat atjunkite žarną nuo baseino ir automatinio valytuvo, ištieskite žarną ant lygaus paviršiaus ir prieš ją naudodami, leiskite jai sušilti saulėkaitoje (24 valandas).
JUDA ITIN LĖTAI	<ul style="list-style-type: none"> • Patikrinkite ir išvalykite šiukšlių tinklėlį ir mikrofiltrą. • Išplaukite arba pakeiskite kasetę. • Jei naudojate smėlio filtrą, įsitikinkite, kad smėlio terpė švari. Tai galite padaryti ją išplaudami atbuliniu srautu. Žr. smėlio filtro naudotojo instrukciją.
PASIKELIA NUO BASEINO GRINDŲ	<ul style="list-style-type: none"> • Išleiskite iš žarnos ir automatinio valytuvo visą orą, žr. dalį „Paruošimas“. • Baseino vanduo per daug nešvarus arba siena padengta dumbliais. Užtikrinkite, kad baseine esančios cheminės medžiagos būtų subalansuotos. Jei baseino vanduo žalias, rudas arba juodas, pareguliuokite chloro ir pH lygį. Žr. baseino naudotojo instrukciją. • Patikrinkite, ar siurblio srovė atitinka nurodytas ribas, jei srovės greitis yra mažesnis nei 900 galonų per valandą (3407 litrų per valandą), pakeiskite siurblių į siurblių su didesniu srautu.
NESURENKA LAPŲ NUO BASEINO GRINDŲ	<ul style="list-style-type: none"> • Nuimkite nuo valytuvo apačios šepetėlius ir įstatykite automatinį valytuvą atgal į baseiną, žr. skyrių „Nustat ymas“. • Automatiniam valytuvui be pertraukos veikus 2–3 valandas išvalykite nešvarumų tinklėlį ir mikrofiltrą.

IŠSAUGOKITE ŠIAS INSTRUKCIJAS

GEDIMŲ NUSTATYMŲ VADOVAS (tęsinys)

GEDIMAS	SPRENDIMAS
ILGIAU UŽTRUNKA PAKEISTI KRYPTĮ	<ul style="list-style-type: none">Tai normalu, nes automatinio valytuvo krypties keitimas priklauso nuo filtro siurblio srauto.
YRA MAIŠOMOS NUO BASEINO GRINDŲ PAKELTOS NUOSĖDOS	<ul style="list-style-type: none">Kai automatinis valytuvas juda, ant baseino dugno esančios smulkios nuosėdos yra pakeliamos, todėl vanduo gali tapti drumstu. Tai normalu.Leiskite filtravimo sistemai ir automatiniam valytuvui veikti ilgiau. Filtravimo sistema filtruos smulkias vandenyje esančias nuosėdas, o automatinis valytuvas surinks sunkius ant dugno esančius nešvarumus. Dažniau tikrinkite ir valykite filtravimo elementus ir šiukšlių surinkimo tinklėlį.
UŽSIKIMŠO ŠIUKŠLIŲ SURINKIMO TINKLELIS, TODĖL IŠSIJUNGĖ AUTOMATINIS VALYTUVAS	<ul style="list-style-type: none">Baseine yra dumbliai. Prieš naudodami automatinį valytuvą, apdorokite baseino vandenį naudodami algicidą ir palaukite, kol dumbliai bus paveikti. Kreipkitės į vietinį baseinų tiekimo specialistą dėl dumblių naikinimo sprendimų. Taip pat dažnai valykite šiukšlių surinkimo sietelį.Palaikykite tinkamą baseino vandens cheminę sudėtį, žr. baseino naudotojo vadovą, kuriame pateikiama daugiau informacijos.

SVARBU

Jei nesklandumų išspręsti nepavyko, kreipkitės pagalbos į klientų aptarnavimo centrą. Žr. atskirą „Ilgaliotų techninio aptarnavimo centrų“ lapą.

IŠSAUGOKITE ŠIAS INSTRUKCIJAS

12 Puslapis

ILGALAIKIS PRIETAISO SAUGOJIMAS

1. Įsitikinkite, kad filtravimo siurblys yra išjungtas ir ištraukite elektros laido kištuką iš elektros lizdo.
2. Laikydami prietaiso surinkimo instrukcijų, priešinga seka išardykite automatinį valytuvą.
3. Kruopščiai išplaukite ir išdžiovinkite visus priedus ir dalis.
4. Padėdami žarną į sandėlį jos nesulankstykite ir laisvai suvyniokite. Ant žarnos nekraukite sunkių daiktų.
5. Nuimkite šepetėlius ir laikykite juos padėtus plokščiai ir tiesiai.
6. Prietaisą galite laikyti originalioje pakuotėje. Laikykite sausoje, vsioje sandėliavimo vietoje.

BENDROJI INFORMACIJA APIE SAUGŲ ELGESĮ VANDENYJE

Vandens pramogos yra smagios ir sveikos. Tačiau jos susijusios su galima sužalojimų ir mirties rizika. Siekdami sumažinti sužalojimų pavojų, perskaitykite ir laikykitės visų ant produkto, pakuotės ir pakuotės įdėkle pateiktų įspėjimų ir nurodymų. Tačiau atminkite, kad ant produkto pateikti įspėjimai, nurodymai ir saugumo reikalavimai apima tik kai kuriuos bendruosius vandens pramogų metu kylančius pavojus, tačiau neapima visų pavojų ar rizikos.

Siekdami imtis papildomų atsargos priemonių, susipažinkite su šiomis bendrosiomis rekomendacijomis ir šalyje pripažįstamų saugos organizacijų rekomendacijomis:

- Užtikrinkite nuolatinę priežiūrą. Kompetentingą suaugusįjį paskirkite „gelbėtoju“ arba vandens patruliu, dažniausiai tada, kai baseine ar netoli jo yra vaikų.
- Išmokite plaukti.
- Skirkite laiko išmokti pirmosios pagalbos priemonėms ir atlikti dirbtinį kvėpavimą.
- Apmokykite visus, kurie prižiūri besimaudančius baseine asmenis, dėl baseine galimai tykančių pavojų ir kaip naudotis apsauginiais įtaisais, tokiais, kaip uždarytos durys, užtvarai ir kt.
- Apmokykite visus baseinu besinaudojančius asmenis, taip pat ir vaikus, kaip elgtis nelaimės atveju.
- Mėgaudamiesi vandens pramogomis, sisada vadovaukitės sveika nuo voka ir logika.
- Prižiūrėkite, prižiūrėkite, prižiūrėkite.

IŠSAUGOKITE ŠIAS INSTRUKCIJAS