

## SVARBIOS SAUGOS TAISYKLĖS

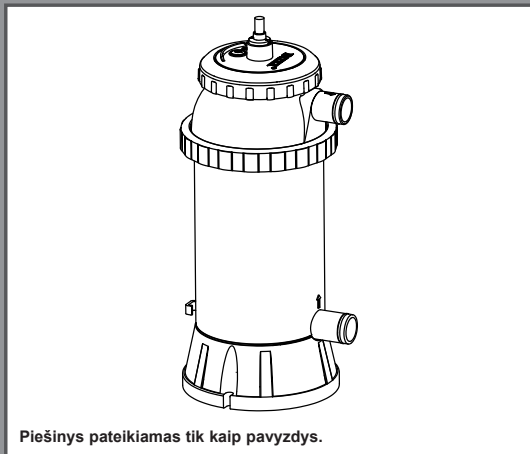
Perskaitykite, įsidėmėkite ir tiksliai  
laikykites visų instrukcijų prieš montuodami  
ir naudodami šį gaminį. Išsaugokite  
ateičiai.

### Elektrinis Baseino Šildytuvas

Modelis HT30220-1

230 V~, 50 Hz, 3000 W, IP25

Maks. Vandens Temperatūra 35°C



Piešinys pateikiamas tik kaip pavyzdys.

Nepamirškite išbandyti kitus kokybiškus „Intex“ gaminius:  
baseinus, priedus baseinams, pripučiamus baseinus ir žaislus,  
oro lovas ir valtis. Visus šiuos gaminius galite įsigyti parduotuvėje  
arba aplankę mūsų interneto svetainę.  
Dėl nuolatinių gaminių tobulinimų, „Intex“ pasilieka teisę keisti  
gaminio specifikacijas ir išvaizdą, todėl be išankstinio įspėjimo  
gali būti keičiamas vartotojo vadovas.

# INTEX®

©2024 Intex Marketing Ltd. - Intex Development Co. Ltd. - Intex Recreation Corp. All rights reserved/Tous droits réservés/Todos los derechos reservados/Alle Rechte vorbehalten. Printed in China/Imprimé en Chine/Impreso en China/Gedruckt in China.

®™ Trademarks used in some countries of the world under license from/®™ Marques utilisées dans certains pays sous licence de/Marcas registradas utilizadas en algunos países del mundo bajo licencia de/Warenzeichen verwendet in einigen Ländern der Welt in Lizenz von/Intex Marketing Ltd. to/à/a/an Intex Development Co. Ltd., Hong Kong & Intex Recreation Corp., P.O. Box 1440, Long Beach, CA 90801 • Distributed in the European Union by/Distribué dans l'Union Européenne par/Distribuido en la unión Europea por/Vertrieb in der Europäischen Union durch/Intex Trading B.V., Ettenseweg 46, 4706 PB Roosendaal – The Netherlands • Distributed in the UK by Intex Service (UK) Limited, 21 Holborn Viaduct, London EC1A 2DY, UK.

www.intexcorp.com

TURINYS

Lithuanian

114  
IO

Ispėjimas..... 3-4

Sudedamosios dalys..... 5

Montavimo instrukcijos..... 6

Naudojimo instrukcijos..... 7

Priežiūros laiko lentelė..... 8

Ilgalaikis saugojimas..... 8

Stacionarus montavimas..... 9

Baseino priežiūra ir priemonės..... 9

Gedimų suradimas..... 10

Iprastos baseinų problemos..... 11

Bendros vandens saugos taisyklės..... 11

Ribotos atsakomybės garantija..... 12

Būtinasis filtro siurblio srautas:

500 - 2500 galonų/valandą (1893 - 9464 litrų/valandą)

Filtravimo siurblio vandens slėgio poreikis: 0 - 20 KPa

Vandens darbinė temperatūra:

63 laipsnių Farenheito (17 laipsnių Celsijaus) - 95 laipsnių Farenheito (35 laipsnių Celsijaus)

Tinkamas naudoti baseine, kurio vandens talpa:

mažiau nei 4500 galonų (17033 litrų)

Baseinas	Galonų	Kubiniai metrai
Stačiakampis	Ilgis x plotis x vid. gylis x 7.5	Ilgis x plotis x vid. gylis
Apvalus	Ilgis x plotis x vid. gylis x 5.9	Ilgis x plotis x vid. gylis x 0.79
Ovaliu	Ilgis x plotis x vid. gylis x 6.0	Ilgis x plotis x vid. gylis x 0.80

IŠSAUGOKITE ŠIAS INSTRUKCIJAS

2 Puslapis

## SVARBIOS SAUGOS TAISYKLĖS

Perskaitykite, įsidėmėkite ir tiksliai laikykitės šių instrukcijų prieš montuodami ir naudodami šį gaminį.



## ĮSPĖJIMAS

- Kad sumažintumėte pavojų susižaloti, neleiskite vaikams naudotis šiuo gaminio. Visuomet prižiūrėkite vaikus ir neįgaliuosius.
- Neužkaskite laido. Laidą nutieskite ten, kur jo negalėtų pažeisti žolijaplovės, gyvatvorių žirklys ir kitąrangą.
- Kad sumažintumėte pavojų patirti elektros šoką, nenaudokite ilginamųjų laidų, laikmačių, kištukoadapterių arba konverterių, kad prijungtumėte prietaisą prie elektros lizdo; pasirūpinkite, kad elektroslizdas būtų tinkamoje vietoje.
- Nemėginkite šio prietaiso jungti į / išjungti iš elektros lizdo stovėdami vandenyje arba šlapiomis rankomis.
- Parūpinkite tam skirtą elektros tinklo lizdą, kurio nominalioji galia 16 arba daugiau amperų. Įsitikinkite, kad RCD kištuką į elektros tinklo lizdą būtų galima įkišti tvirtai ir saugiai. Jei nesate tikri, kreipkitės į kvalifikuotą elektriką.
- Montuoti ir ardyti gali tik suaugę asmenys.
- Nemėginkite šio prietaiso jungti į / išjungti iš elektros lizdo stovėdami vandenyje arba šlapiomis rankomis.
- Pastatykite šį prietaisą atokiau nuo baseino, kad vaikai neužliptų ant jo ar neįmestų jo į baseiną.
- Vaikai privalo laikytis atokiau nuo šio gaminio ir elektros laidų.
- Nenaudokite šio gaminio, kai baseine yra žmonių.
- Prieš ką nors nuimdami nuo prietaiso, valydami, tvarkydami arba reguliuodami šį prietaisą, visuomet išjunkite jį iš elektros lizdo.
- Naudojimo metu baseino šildytuvą visada laikykite žemiau baseino žarnos jungties lygio.
- Gaminį nustatykite į vertikalią padėtį.
- Gaminio neįjunkite, jei jame nėra vandens.
- Gaminio neįjunkite, jei jame esantis vanduo gali būti užšalęs.
- Skirta naudoti tik antžeminiuose baseinuose, kai vandens gylis ≤ 1 m. Nenaudokite SPA baseinuose.
- Gaminio nekelkite laikydami už elektros laidų.
- Įžemintą jungties lizdą, tinkamą naudoti lauke ir apsaugotą nuo sniego ir lietaus, šalia vietos, kur bus naudojamas šildytuvas, turi įrengti kvalifikuotas elektrikas.
- Nutieskite maitinimo laidą ir pastatykite šildytuvą ten, kur jo negalėtų sugadinti gyvūnai.

## ĮSSAUGOKITE ŠIAS INSTRUKCIJAS

3 Puslapis

## SVARBIOS SAUGOS TAISYKLĖS

Perskaitykite, įsidėmėkite ir tiksliai laikykitės šių instrukcijų prieš montuodami ir naudodami šį gaminį.



## ĮSPĖJIMAS

- Nenaudokite Ilginamųjų Laidų.
- Prieš naudodami patikrinkite laidą.
- Atjunkite šildytuvą nuo jungties lizdo, kai jo nenaudojate arba ruošiatės ištraukti iš baseino.
- Pasibaigus plaukiojimo sezonui šildytuvą laikykite uždaroje patalpoje.
- Prie išėjimo angos negalima prijungti jokio čiaupo arba instaliacijos, kuri nėra nurodyta.
- Šio prietaiso vandens įvadas neturi būti prijungtas prie vandens, gaunamo iš bet kurios kitos vandens šildymo sistemos, įvado.
- ĮSPĖJIMAS: Šio prietaiso negalima naudoti geriamajam vandeniui tiekti.
- Šio gaminio kištuką laikykite toliau nei 3,5 m nuo baseino.
- Šumontavus gaminį, svarbu užtikrinti lengvą priėjimą prie kištuko.
- Šis prietaisas nėra skirtas naudotis fizinę, jutiminę ar protinę negalią turintiems asmenims (įskaitant vaikus) arbaneturintiems pakankamai patirties ir žinių. Tokius asmenis visą laiką privalo prižiūrėti nusimanantis ir patyręs už jų saugumą atsakingas suaugęs asmuo.
- Būtina prižiūrėti vaikus ir užtikrinti, kad jie nežaistų su šiuo prietaisu.
- Šis gaminys skirtas naudoti tik instrukcijoje nurodytu tikslu!

**NEATSIŽVELGIANT Į ŠIUOS ĮSPĖJIMUS, GALIMA SUGADINTI TURTĄ, KILTI ELEKTROS ŠOKAS, ĮSIPAINIOTI ARBA KITAIP SUNKIAI SUSIŽALOTI AR NET ŽŪTI.**

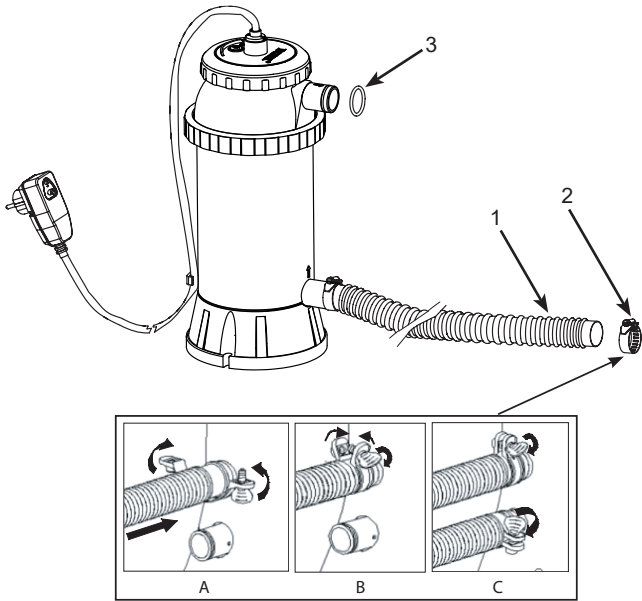
Šie kartu su gaminiu pateikti įspėjimai, nurodymai ir saugos taisyklės yra taikomos bendriems rekreacinių vandens prietaisų keliamiems pavojams ir neapima visų rizikos arba pavojaus atvejų. Pramogaudami vandenyje visuomet vadovaukitės sveiku protu ir gerai apgalvokite veiksmus.

## ĮSSAUGOKITE ŠIAS INSTRUKCIJAS

4 Puslapis

SUDEDAMOSIOS DALYS

Prieš pradėdami prietaiso surinkimą susipažinkite su jo sudėtimi ir įsidėmėkite visas dalis.



DALIES NR.	APRAŠYMAS	KIEKIS	DALIES NR.
1	ŽARNA	1	10116
2	ŽARNOS GNYBTAS	2	11489
3	ARNOS TARPINĖ	2	10134

Užsakydami dalis būtinai nurodykite modelio ir dalių numerius.

# MONTAVIMO INSTRUKCIJOS

Lithuanian

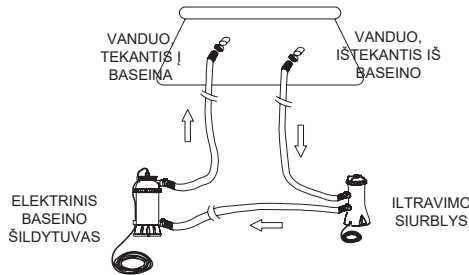
114  
IO

Šis prietaisas paruoštas veikti esant tokioms sąlygoms:

LAISVO CHLORO (HClO + ClO <sup>-</sup> + Cl <sub>2</sub> )	iki 3 dalelių milijone (ppm)
pH	6.8 - 8.0
CHLORIDAI	iki 3500 dalelių milijone (ppm)
IZOCIANO RŪGŠTIS	iki 100 dalelių milijone (ppm)
KALCIO KIETUMAS	iki 500 dalelių milijone (ppm)
BROMIDAS (HBrO)	iki 8 dalelių milijone (ppm)

**SVARBU:** Elektrinį šildytuvą reikia sumontuoti kaip paskutinę baseino įrangos dalį, prieš tai įrengiant jūros vandens baseino ir chloro generatoriaus sistemą vandens grąžinimo į baseiną linijoje.

1. Ant žemės paviršiaus montuojamą (APM) baseiną ir jo filtrą su siurbliu montuokite atsižvelgdami į pateiktas montavimo instrukcijas.
2. Ištraukite elektrinį baseino šildytuvą ir jo priedus iš pakuotės.
3. Šis gaminytis montuokite už filtro su siurbliu.
4. Prie elektrinio baseino šildytuvo įleidimo jungties prijunkite jungties žarną (1).
5. Jeigu ant žemės paviršiaus montuojamas baseinas yra pripildytas vandeniu, prieš montuojant šis gaminytis, atsukite koštuvo groteles nuo koštuvo jungties ir uždėkite juodus dangtelius ant jungčių. Jeigu naudojamas baseinas yra tuščias, iš karto pereikite prie 6 veiksmo.
6. Atjunkite vandens grąžinimo (į baseiną) žarną nuo filtro siurblio jungties, tada, pasitelkdami žarnos sąvaržą, prijunkite ją prie viršutinės elektrinio baseino šildytuvo jungties.
7. Antrąją žarną prijunkite prie apatinės elektrinio baseino šildytuvo jungties ir apatinės siurblio jungties. Pasirūpinkite, kad būtų gerai priveržtos visos žarnų sąvaržos (2).
8. Jei taikytina, ištraukę juodus skrybėlės formos kamščius, kurie neleidžia vandeniui ištekti iš baseino, uždėkite filtro tinklelius atgal ant filtro jungčių, esančių baseine.
9. Įjunkite elektrinį baseino šildytuvą į elektros tinklo lizdą. Išbandykite RCD, kaip pavaizduota tolimesniame puslapyje.
10. Įjunkite siurbį. Patikrinkite, ar per šildytuvą teka vanduo. Tada įjunkite šildytuvą.



## SVARBU

Jei šildytuvas yra ne vertikaliajoje padėtyje, saugos jungiklis išjungs šildytuvą automatiškai. Pasirūpinkite, kad šildytuvas būtų vertikaliajoje padėtyje, kai jo laidas įjungtas į elektros lizdą.  
Prieš įjungiant šildytuvą filtro siurblys jau turi veikti.

# IŠSAUGOKITE ŠIAS INSTRUKCIJAS

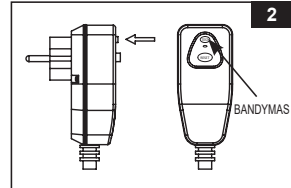
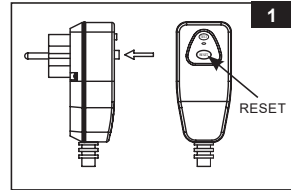
6 Puslapis

## NAUDOJIMO INSTRUKCIJOS

Lithuanian

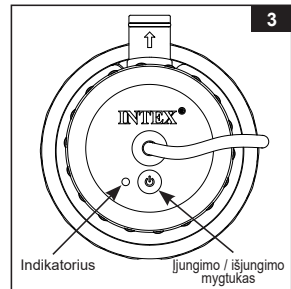
114  
IO

1. Įjunkite RCD į elektros lizdą. Paspauskite ant RCD kištuko esantį mygtuką RESET (nustatyti iš naujo). Indikatorius turi būti įjungtas į padėtį „ON“ (įjungta). Žr. 1 pav.
2. Paspauskite ant RCD kištuko esantį mygtuką „TEST“ (nustatyti iš naujo). Indikatorius turi įjungtas į padėtį „OFF“ (išjungta). Žr. 2 pav.
3. Norėdami naudoti paspauskite mygtuką „RESET“ (nustatyti iš naujo). Nenaudokite, jei bandymas nepavyko. Norėdami nus tatyti gedimo nesėkmės priežastį kreipkitės į kvalifikuotą elektriką.



## NAUDOJIMO INSTRUKCIJOS

1. Įjunkite gaminį paspausdami ⊕ mygtuką. Įjungus šildymo sistemą užsidega žalias indikatorius. Išjunkite gaminį dar kartą paspausdami ⊕ mygtuką. Žr. 3 pav.  
**PASTABA:** Jei nutrūksta elektros energijos tiekimas arba įjungtas ar veikiantis šildytuvas netyčia atjungiamas nuo elektros lizdo, **pirmiausia rankiniu būdu iš naujo nustatykite RCD**, ir šildytuvą vėl įsijungs, kai bus atnaujintas elektros tiekimas.



2. Indikatoriaus spalva pasikeičia į raudoną, jeigu šildytuvą pakreipiamas, apverčiamas, trūksta vandens srauto arba jo temperatūra pakyla virš 35 °C (95 °F).

**PASTABA:** Prieš lipdami į baseiną ar jį naudodami visada patikrinkite vandenį termometru. Jei termometre nurodoma vandens temperatūra viršija 95 laipsnius pagal Farenheitą (35 laipsnių Celsijaus), prieš naudodami baseiną palaukite, kol ji nukris žemiau 95 laipsnių pagal Farenheitą (35 laipsnių Celsijaus), o norint vėl naudoti elektrinį baseino šildytuvą temperatūra turi nukristi žemiau 82 laipsnių pagal Farenheitą (28 laipsnių Celsijaus).

## SVARBU

NIEKADA nenaudokite baseino, jei nurodoma aukštesnė nei 95 laipsnių pagal Farenheitą temperatūra (35 laipsnių Celsijaus).

Nenaudokite elektrinio baseino šildytuvo, kol baseine yra žmonių.

## IŠSAUGOKITE ŠIAS INSTRUKCIJAS

7 Puslapis

PRIEŽIŪROS LAIKO LENTELĖ Lithuanian

114  
IO

Baseinus		Vandens tūris (apskaičiuotas pripildžius 90 proc. karkasinio baseino ir 80 proc. „Easy Set“ ir ovalaus baseino)		Laikas padidinti 1 laipsniu pagal Farenheitą	Laikas padidinti 1 laipsniu pagal Celsijų
		(Galonais)	(Litrais)	(Val.)	(Val.)
„INTEX“ ANTŽEMINIAI BASEINAI					
EASY SET® BASEINAS	8' x 27" (244cm x 68cm)	577	2184	1.0	1.5
	8' x 30" (244cm x 76cm)	639	2420	1.0	1.5
	10' x 30" (305cm x 76cm)	1018	3854	1.0	2.0
	12' x 30" (366cm x 76cm)	1485	5619	1.5	3.0
	12' x 36" (366cm x 91cm)	1779	6732	2.0	4.0
	12' x 42" (366cm x 107cm)	2454	9290	2.5	5.0
	15' x 36" (457cm x 91cm)	2822	10680	3.0	6.0
APVALUS BASEINAS METALINIŲ RĖMŲ	15' x 42" (457cm x 107cm)	3284	12431	4.0	7.0
	10' x 30" (305cm x 76cm)	1185	4485	1.5	2.5
	12' x 30" (366cm x 76cm)	1718	6503	2.0	3.5
	15' x 36" (457cm x 91cm)	3282	12422	4.0	7.0
	15' x 42" (457cm x 107cm)	3861	14614	4.5	8.0
STAČIAKAMPIS BASEINAS METALINIŲ RĖMŲ	15' x 48" (457cm x 122cm)	4440	16806	5.0	9.0
	86-5/8" x 59" x 23-5/8" (220cm x 150cm x 60cm)	439	1663	0.5	1.0
	102-1/2" x 63" x 25-5/8" (260cm x 160cm x 65cm)	603	2284	1.0	1.5
	118" x 78-3/4" x 29-1/2" (300cm x 200cm x 75cm)	1013	3834	1.0	2.0
	149-5/8" x 78-3/4" x 31-1/2" (380cm x 220cm x 80cm)	1373	5198	1.5	3.0
	177-1/4" x 86-5/8" x 33-1/2" (450cm x 220cm x 85cm)	1907	7217	2.0	4.0

Pastabos:

- Pirmiau pateikta lentelė tėra bendrojo pobūdžio rekomendacija. Duomenys buvo gauti baseine, kurio vandens temperatūra siekė 77 laipsnius pagal Farenheitą (25 laipsnių Celsijaus) ir kuris saulėtą dieną buvo uždengtas saulės danga.
- Vandens įšilimo efektyvumas priklauso nuo oro ir vandens aplinkos temperatūros.

ILGALAIKIS SAUGOJIMAS

- Prieš išleisdami vandenį iš baseino ir parengdami jį ilgalaikiam saugojimui ar pervežimui, patikrinkite, ar vanduo nukreiptas į tinkamą išleidžiamo vandens saugyklą toliau nuo namo. Išsiaiškinkite vietinius įstatymus, susijusius su baseino vandens išleidimu.
- Atjunkite maitinimo laidą nuo elektros lizdo.
- Kai baseinas ištuštės, atjunkite šis gaminys nuo žarnų atvirkštine montavimo tvarka.
- Prieš sandėliuojant, leiskite visoms dalims išdžiūti.
- Prietaisą ir priedus laikykite sausoje vietoje, kur temperatūra nuo 32 laipsnių pagal Farenheitą (0 °C) iki 104 laipsnių pagal Farenheitą (40 °C).
- Saugojimui galima naudoti originalią kartoninę dėžę.

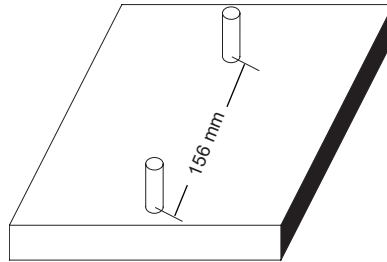
IŠSAUGOKITE ŠIAS INSTRUKCIJAS  
8 Puslapis



## STACIONARUS MONTAVIMAS

Kai kuriose šalyse, dažniausiai Europoje, reikalaujama, jog gaminys būtų tvirtinamas prie žemės arba prie pagrindo vertikaliaje padėtyje. Pasidomėkite vietos institucijose ir išsiaiškinkite, ar Jūsų šalyje egzistuoja reikalavimai antžeminių baseinų šis gaminys įrengimui. Jeigu tokie reikalavimai galioja, tokiu atveju gaminį tvirtinkite prie platformos per dvi angas, esančias ant pagrindo. Žr. paveikslą toliau.

Gaminį galima tvirtinti prie cementinio pagrindo arba medinės platformos ir taip išvengti atsitiktinio gaminio apvertimo. Visa sąranka neturi viršyti 18 kg. Pagal Europos standartą EN 60335-2-41 reikalaujama, kad šis gaminys būtų įtvirtintas į žemą arba pamatą.



1. Tvirtinimo angų skersmuo – 6,4 mm, tarpas tarp jų – 156 mm.
2. Naudokite du varžtus ir veržles, kurių didžiausias skersmuo – 6,4 mm.

## BASEINO PRIEŽIŪRA IR PRIEMONĖS

- Visus baseinus reikia prižiūrėti, kad vanduo būtų skaidrus ir higieniškai švarus. Tinkamai naudojant chemikalus, jūsų filtras padės pasiekti šį tikslą. Pasitarkite su savo baseino tiekėju dėl tinkamo chloro, algicido ir kitų cheminių priemonių, reikalingų švariam vandeniui, naudojimo.
- Baseino chemikalus laikykite vaikams neprieinamoje vietoje.
- Nepilkite chemikalų į baseiną, kai jis naudojamas. Gali sudirginti odą ir akis.
- Labai svarbu kasdien tikrinti pH ir vandenį apdoroti chemikalais. Chloras, algicidai ir tinkamas pH lygio palaikymas yra reikalingi ne tik pildant baseiną vandeniu, bet ir visu sezono metu. Daugiau informacijos teiraukitės pas savo baseino tiekėją.
- Pirmą kartą pildant baseiną, vanduo gali būti sūrokas, todėl reikės papildomų priemonių ir papildomai pakeisti filtrus. Neleiskite maudytis baseine, kol nebus pasiektas tinkamas pH lygio balansas. Daugiau informacijos teiraukitės pas savo baseino tiekėją.
- Turėkite atsarginių filtro kasečių. Kasetes keiskite kas dvi savaites.
- Chloruotas vanduo gali pakenkti vejoms, sodams ar krūmams, nes maudydamiesi baseine vaikai taško vandenį. Vejos, esančios po baseino hidroizoliaciniu sluoksniu, bus sunaikintos. Kai kurių rūšių žolė gali augti prie hidroizoliacinio sluoksnio ir netrikdyti jo funkcijos.

# IŠSAUGOKITE ŠIAS INSTRUKCIJAS

9 Puslapis

GEDIMŲ SURADIMAS

Lithuanian

114  
IO

PROBLEMA	PRIEŽASTIS	GALIMI SPRENDIMAI
NAUDOJIMO METU NEŠVIEČIA INDIKATORIUS	1. Elektros laidas neįjungtas į tinklą.	• Įjunkite elektros laidą.
	2. Neįjungtas GFCI arba RCD kištukas.	• Iš naujo įkiškite GFCI arba RCD ir paspauskite mygtuką „RESET“ (nustatyti iš naujo).
	3. Nepaspaustas maitinimo mygtukas.	• Dar kartą paspauskite maitinimo mygtuką.
NAUDOJIMO METU UŽSIDEGA RAUDONAS INDIKATORIUS	1. Per aukšta vandens temperatūra.	• Temperatūrai pakilus virš apytikriai 95°F (35°C), temperatūros jutiklis atjungs šildytuvą tiekiamą maitinimą. Jis pradės veikti vandens temperatūrai nukritus žemiau apytikriai 82°F (28°C) laipsnių.
	2. Nėra vandens srauto.	• Įjunkite siurbį.
	3. Mažas vandens srautas.	• Įsitikinkite, kad būtų atidaryti plunžeriniai vožtuvai (jei jie yra). • Įsitikinkite, kad iš filtro kasetės ir celės būtų išvalytos šiukšlės ir purvas. • Išleiskite visą susikaupusį orą cirkuliacinėje linijoje. • Patikrinkite įleidimo ir išleidimo žarnos kryptis. Jeigu reikia, žarną apsukite.
	4. Šildytuvas pakrypęs arba nuvirtęs.	• Šildytuvas visada turi stovėti stačias.
VANDENS TEMPERATŪRA NEKYLA, NORS DEGA ŽALIAS INDIKATORIUS	1. Nebuvo naudota baseino arba saulės danga.	• Kai baseine nieko nėra, visada naudokite saulės dangą.
	2. Baseino arba vandens talpa viršija šildytuvo talpą.	• Tinkamai padidinkite šildymo laiką.
	3. Per žema vandens temperatūra.	
PER AUKŠTA VANDENS TEMPERATŪRA	1. Per ilgą šildymo laiką.	• Sustabdykite šildytuvą ir sutrumpinkite šildymo laiką.
PRAKIURUSI ŽARNA	1. Žarnos gnybtas.	• Prisukite arba pakeiskite žarnos gnybtas.
	2. Žarnos tarpinė.	• Perdėkite arba pakeiskite žarnos sandariklius.
PAKARTOTINAI IŠSIJUNGIA GFCI ARBA RCD	1. Gaminio gedimas arba elektros grandinės problema.	• Iš traukite ir vėl įkiškite GFCI arba RCD, tada paspauskite mygtuką „RESET“ (nustatyti iš naujo), kad paleistumėte šildytuvą. Nuolat išsijunginėjant kreipkitės į „Intex“ klientų aptarnavimo centrą.

SVARBU

Jeigu nepavyksta pašalinti gedimų, susiekite su Klientų aptarnavimo skyriumi.  
Žr. „Įgaliotųjų aptarnavimo centrų adresai“ psl.

IŠSAUGOKITE ŠIAS INSTRUKCIJAS  
10 Puslapis

## ĮPRASTOS BASEINŲ PROBLEMOS

PROBLEMA	APRAŠYMAS	APRAŠYMAS	SPRENDIMAS
DUMBLIAI	<ul style="list-style-type: none"> <li>Žalsvas vanduo.</li> <li>Žalios arba juodos dėmės ant baseino pakloto.</li> <li>Baseino paklotas slidus ir (arba) nemaloniai kvepia.</li> </ul>	<ul style="list-style-type: none"> <li>Reikia sureguliuoti chloro ir pH lygį.</li> </ul>	<ul style="list-style-type: none"> <li>Chloruokite naudodami šokoterapiją. Sureguliuokite pH iki rekomenduojamojo lygio.</li> <li>Nusiurbkite baseino dugną.</li> <li>Išlaikykite tinkamą chloro lygį.</li> </ul>
SPALVOTAS VANDUO	<ul style="list-style-type: none"> <li>Pirmą kartą panaudojus chlorą vanduo pamėlynuoja, paruduoja arba pajuduoja.</li> </ul>	<ul style="list-style-type: none"> <li>Įpiltas chloras oksiduoja varį, geležį arba magnį. Tai įprasta.</li> </ul>	<ul style="list-style-type: none"> <li>Sureguliuokite pH iki rekomenduojamojo lygio.</li> <li>Leiskite filtrui dirbti, kol vanduo taps skaidrus.</li> <li>Dažnai valykite kasetę.</li> </ul>
VANDENYJE PLAUKIOJA ŠIUOKSLĖS	<ul style="list-style-type: none"> <li>Vanduo drumstas.</li> </ul>	<ul style="list-style-type: none"> <li>„Kietas vanduo“ dėl per aukšto pH.</li> <li>Per mažai chloro.</li> <li>Vandenyje pašalinė medžiaga.</li> </ul>	<ul style="list-style-type: none"> <li>Sureguliuokite pH lygį.</li> <li>Pasiklauskite baseinų pardavėjo patarimo.</li> <li>Sureguliuokite chloro lygį.</li> <li>Valykite arba keiskite filtrą.</li> </ul>
VANDENS LYGIS NUOLAT ŽEMAS	<ul style="list-style-type: none"> <li>Vandens mažiau negu praėjusią dieną.</li> </ul>	<ul style="list-style-type: none"> <li>Įplyšimas arba skylė baseino paklote arba žarnose. Suveržkite dangtelius.</li> </ul>	<ul style="list-style-type: none"> <li>Suremontuokite naudodami lopymo rinkinį.</li> <li>Pirštais priveržkite visus dangtelius.</li> </ul>
NUOSĖDOS ANT BASEINO DUGNO	<ul style="list-style-type: none"> <li>Purvas arba smėlis ant baseino dugno.</li> </ul>	<ul style="list-style-type: none"> <li>Intensyvus naudojimas, laipioji mas į baseiną ir iš jo.</li> </ul>	<ul style="list-style-type: none"> <li>Naudokite „Intex“ siurbį baseino dugnui valyti.</li> </ul>
ŠIUOKSLĖS PAVIRŠIUJE	<ul style="list-style-type: none"> <li>Lapai, vabzdžiai ir t. t.</li> </ul>	<ul style="list-style-type: none"> <li>Baseinas per arti medžių.</li> </ul>	<ul style="list-style-type: none"> <li>Naudokite „Intex“ baseino graibštą.</li> </ul>

## BENDROS VANDENS SAUGOS TAISYKLĖS

Poilsis vandenyje yra smagus ir gydomasis. Tačiau jis savaime susijęs su pavojumi susižeisti ar žūti. Kad sumažintumėte pavojų susižeisti, perskaitykite ir atsižvelkite į visus ant gaminio, pakuotės ir pakuotės įdėklų pateiktus įspėjimus ir nurodymus. Atminkite, kad įspėjimai, nurodymai ir saugos gairės apima tik dalį bendrų su poilsiu vandenyje susijusių pavojų, bet ne visus pavojus.

Dėl papildomų apsaugos priemonių, susipažinkite su šiomis bendromis gairėmis ir šalyje pripažintų Saugos organizacijų pateiktomis bendromis gairėmis:

- Reikalaukite nuolatinės priežiūros. Reikėtų paskirti kompetentingą suaugusį asmenį eiti „gelbėtojo“ pareigas, dažniausiai tuomet, kai baseine ir netoli jo yra vaikų.
- Išmokykite plaukti.
- Skirkite laiko išmokyti daryti dirbtinį kvėpavimą ir teikti pirmąją pagalbą.
- Apmokykite visus, kurie prižiūrės baseinu besinaudojančius asmenis, apie galimus baseinopavojus ir tokių apsaugos priemonių, kaip užrakintos durys, tvorelės ir t. t., naudojimą.
- Apmokykite visus baseino naudotojus, įskaitant vaikus, ką daryti nelaimės atveju.
- Pramogaudami vandenyje visuomet vadovaukitės sveiku protu ir apgalvokite savo veiksmus.
- Prižiūrėkite, prižiūrėkite, prižiūrėkite.

## IŠSAUGOKITE ŠIAS INSTRUKCIJAS

## RIBOTOS ATSAKOMYBĖS GARANTIJA

Jūsų Elektrinis Baseino Šildytuvas pagamintas naudojant aukščiausios kokybės medžiagas ir geriausią darbo kokybę. Visi „Intex“ gaminiai prieš išgabenant iš gamyklos buvo patikrinti ir nustatyta, kad jie neturi jokių trūkumų. Ši ribota garantija taikoma tik Elektrinis Baseino Šildytuvas bežemiau nurodytiems priedams.

Ši ribotoji garantija papildo jūsų įstatymines teises bei teisių gynimo priemones ir jų nepakeičia. Jei ši garantija nesuderinama su jūsų įstatyminėmis teisėmis, pirmenybė teikiama teisėms. Pavyzdžiui, be suteikiamos ribotosios garantijos visoje Europos Sąjungoje taikomi vartotojų teisės aktai suteikia įstatymų numatytą garantiją: daugiau informacijos apie ES mastu taikomus vartotojų teisės aktus rasite apsilankę Europos vartotojų centro svetainėje adresu [http://ec.europa.eu/consumers/ecc/contact\\_en/htm](http://ec.europa.eu/consumers/ecc/contact_en/htm).

Šios Ribotos garantijos nuostatos taikomos tik pirmajam pirkėjui ir nėra perleidžiamos. Ši Ribota garantija galioja tik žemiau nurodytą laiką tarpą nuo pirmo pirkimo dienos. Išsaugokite originalų pirkimo kvitą ir šią instrukciją, kad galėtumėte juos pateikti kaip pirkimo įrodymą prie pretenzijų pagal garantiją, priešingu atveju Ribota garantija negalios.

Elektrinis Baseino Šildytuvas – Garantija 1 Metai  
Žarnelėms – Garantija 180 Dienų

Jei Elektrinis Baseino Šildytuvas garantiniu laikotarpiu randate gamyklinį defektą, kreipkitės į atitinkamą šiame vadove nurodytą „Intex“ aptarnavimo centrą. Jei prekė grąžinama, kaip nurodyta „Intex“ techninės priežiūros centro, ten ji patikrinama ir nustatomas pretenzijos pagrįstumas. Jei prekei taikomos šios garantijos nuostatos, ji bus nemokamai taisoma arba keičiama į tokią pačią arba panašią prekę („Intex“ nuožiūra).

Be šios garantijos ir jūsų šalyje galiojančių įstatyminių teisių nenumatoma jokios kitos garantijos. Kiek tai taikoma jūsų šalyje, „Intex“ jokių atvejų nebus atsakinga prieš jus arba bet kokią kitą trečiąją šalį dėl tiesioginės arba pasekminės žalos, susidariusios naudojant Elektrinis Baseino Šildytuvas arba dėl pačios „Intex“ ar jos atstovų ir darbuotojų veiksmų (įskaitant produkto gamybą). Kai kuriose šalyse arba kai kurių šalių įstatymais neleidžiama atsisakyti arba apriboti atsitiktinę ar tiesioginę žalą, todėl aukščiau nurodytas apribojimas ar išimtis Jums gali būti netaikomas.

Įsidėmėkite, kad ši ribotoji garantija netaikoma toliau nurodytomis aplinkybėmis:

- Jei Elektrinis Baseino Šildytuvas naudojamas arba taikomas aplaidžiai, netinkamai arba įvykus nelaimingam atsitikimui, esant netinkamos eksploatacijos, įtampos arba srovės, neatitinkančios eksploatacijos nurodymų, netinkamos techninės priežiūros arba sandėliavimo;
- Jei Elektrinis Baseino Šildytuvas sugadinamas nuo „Intex“ nepriklausančiomis aplinkybėmis, įskaitant įprastą nusidėvėjimą ir gaisro, potvynio, šalčio, lietaus arba kitų išorinių aplinkos veiksnių padarytą žalą, tačiau tuo neapsiribojant;
- Naudojant ne „Intex“ parduotas dalis arba elementus; ir (arba)
- Jei Elektrinis Baseino Šildytuvas be įgaliojimo pakeičia, remontuoja arba išrenka ne „Intex“ techninės priežiūros centro darbuotojas.

Pagal šią garantiją nekompensuojamos su baseino vandens praradimu, cheminių medžiagų arba vandens padaryta žala susijusios išlaidos. Ši garantija nėra taikoma jokiems asmens sužalojimams arba bet kokio turto sugadinimui.

Atidžiai perskaitykite šį naudojimo vadovą ir laikykitės visų instrukcijų dėl tinkamos jūsų Elektrinis Baseino Šildytuvas eksploatacijos ir priežiūros. Prieš naudodami visuomet patikrinkite savo gaminį. Ribota jūsų gaminio garantija gali būti panaikinta, jei nesilaikysite instrukcijų.

# IŠSAUGOKITE ŠIAS INSTRUKCIJAS

12 Puslapis