

INTEX® NAUDOTOJO VADOVAS SAULĖS ŠILDYTUVO KILIMĖLIS

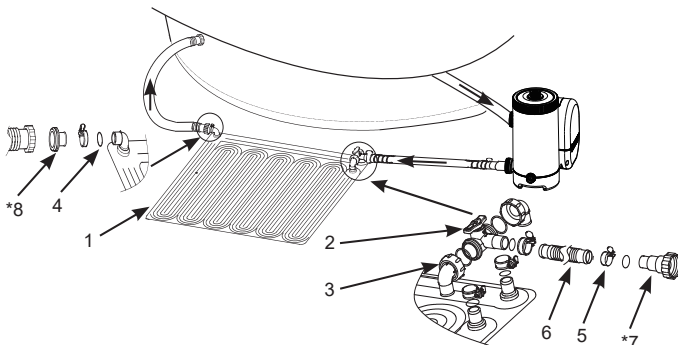
PRIEŠ NAUDODAMIESI ŠIO PRODUKTU, PERSKAITYKITE ŠIĄ INSTRUKCIJĄ IR VADOVAUKITĖS JA



ĮSPĖJIMAS

- Kad sumažintumėte pavojų susižaloti, neleiskite vaikams naudotis šiuo gaminiu. Visuomet prižiūrėkite vaikus ir neįgaliuosius.
- Montuoti ir ardyti gali tik suaugę asmenys. Šis gaminys ne žaislas.
- Niekada niekam neleiskite užminti, stovėti, sėdėti arba šokinėti ant šio gaminio.
- Išjunkite siurbį prieš įrengdami, tvarkydami, valydami arba reguliuodami šį gaminį.
- Veikiant siurbliui niekada neuždenkite šio gaminio išleidimo angos.

NEPAISANT ŠIŲ ĮSPĖJIMŲ GALI BŪTI SUNKIAI AR NET MIRTINAI SUŽALOTI ŽMONĖS.



PASTABA: Piešiniai pateikiami tik kaip pavyzdžiai. Tikras prietaisas gali atrodyti kitaip. Ne pagal mastelį.

DALIES NR.	APRAŠYMAS	KIEKIS	DALIES NR.
1	Saulės šildytuvo kilimėlis	1	11956
2	Apėjimo vožtuvas	1	11954
3	Alkūninė jungtis	2	11953
4	Žarnos tarpiklis	5	10134
5	Žarnos gnybtai	5	11489
6	Žarna	1	11955
*7	A suderintuvas (Tik 1-1/4 colio žarnai)	1	10849
*8	B suderintuvas (Tik 1-1/2 colio žarnai)	1	10722

©2024 Intex Marketing Ltd. - Intex Development Co. Ltd. - Intex Recreation Corp. All rights reserved/Tous droits réservés/Todos los derechos reservados/Alle Rechte vorbehalten. Printed in China/Imprimé en Chine/Impreso en China/Gedruckt in China.

®™ Trademarks used in some countries of the world under license from®™ Marques utilisées dans certains pays sous licence de/Marcas registradas utilizadas en algunos países del mundo bajo licencia de/Warenzeichen verwendet in einigen Ländern der Welt in Lizenz von/Intex Marketing Ltd. to/a/a/an Intex Development Co. Ltd., Hong Kong & Intex Recreation Corp., P.O. Box 1440, Long Beach, CA 90801 • Distributed in the European Union by/ Distribué dans l'Union Européenne par/Distribuido en la unión Europea por/Vertrieb in der Europäischen Union durch/Intex Trading B.V., Etenneweg 46, 4706 PB Roosendaal - The Netherlands • Distributed in the UK by Unisex Service (UK) Limited, 21 Holborn Viaduct, London EC1A 2DY, UK.

INTEX®

www.intexcorp.com

IŠSAUGOKITE ŠIĄ INSTRUKCIJĄ

Puslapis 1

Bendrieji

- Šis gaminys skirtas naudoti tik su laikinai pastatomais baseiniais. Nenaudokite su stacionariais įrengtais baseiniais.
- Saulės šildytuvo kilimėlio dydis (plokščio, prieš užpildant): 47" X 47" (1.2 m X 1.2 m). Paviršiaus plotas: 11 ft² (1 m²).
- Tinka iki 8,000 galonų antžeminiams baseinams (30,280 L).
- Suderinamas su siurblio srauto greičiu iki 1,500 gal/val (5,678 L/val).
- Padidina baseino vandens temperatūrą iki apytikriai 5-9°F (3-5°C), priklausomai nuo oro ir aplinkos sąlygų.

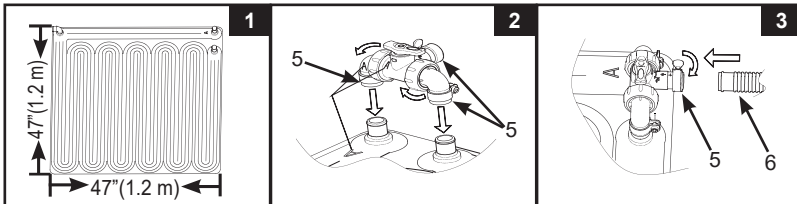
Vietos paruošimas ir reikalavimai

- Kad našumas būtų didesnis, pasirinkite vietą, kurią labiausiai tiesiogiai apšviečia saulė. Patieskite saulės šildytuvo kilimėlį saulėkaitoje.
- Pasirinkta vieta turi būti atokiau nuo transporto kelių ir joje neturi būti aštrių daiktų, akmenų ir šiukšlių, galinčių pradurti gaminį. Neleiskite prie šio gaminio gyvūnų.
- Gaminio patiesimo vietoje pašalinkite žolę ir kitą augmeniją, kadangi ji nuvys, o susidarę glitėsiai gali skleisti nemalonų kvapą. Kai kurių rūšių žolė, pavyzdžiui, "St. Augustine" ir "Bermuda", gali kiaurai peraugti gaminį. Kiaurai per gaminį įaugusi žolė nėra laikoma gamybos defektu.
- Norėdami prailginti gaminio naudojimo trukmę, po saulės šildytuvo kilimėliu pakiškite brezentą arba kilimėlį.
- Gaminio nedėkite ant stogo ar kokios nors kitos konstrukcijos arba virš baseino vandens lygio.

Surinkimo instrukcijos

Šiose instrukcijose numatoma, kad baseinas ir filtravimo sistema jau sumontuoti, ir prijungta baseino vandens grąžinimo (baseino vandens įvado) žarna.

1. Išvyniokite ir paklokite saulės kilimėlį pasirinktoje vietoje, kuri yra labiausiai apšviesta saulės. Žr. 1 pav.
2. Saulės kilimėlį patieskite tarp baseino vandens grąžinimo žarnos ir filtro siurblio išleidimo angos, prieš tai išfiltravę vandenį.
3. Padėkite apėjimo vožtuvą virš 2 saulės kilimėlio angų. Ant alkūninės jungties pažymėtas ženklas "A" (3) turi sutapti su ženklu "A" ant saulės kilimėlio angos. Pritvirtinkite apėjimo vožtuvo (2) komplektą prie saulės kilimėlio žarnos sąvaržomis (5). Visos alkūninės jungtys ir žarnos sąvaržos turi būti tvirtai priveržtos. Žr. 2 pav.
4. Vieną trumposios žarnos galą (6) prijunkite prie likusios apėjimo vožtuvo (2) angos ir žarną priveržkite sąvaržą (5). Žr. 3 pav.
5. Prieš atjungdami bet kurias žarnas, išjunkite filtravimo sistemą ir uždarykite arba uždenkite visas baseino įleidimo bei išleidimo angas, kad neištekėtų vanduo.

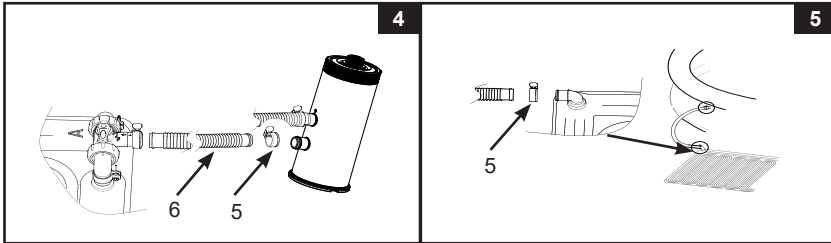


IŠSAUGOKITE ŠIĄ INSTRUKCIJĄ

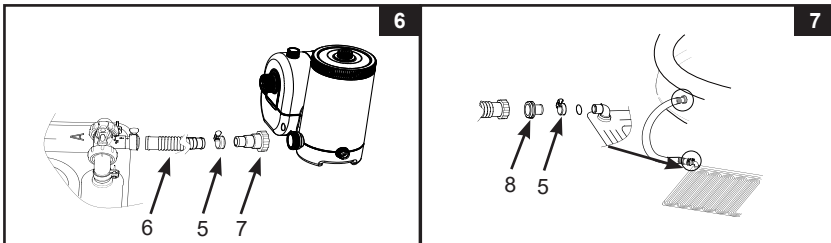
Puslapis 2

Prijungimas prie 1-1/4 colio (32 mm) žarnos su sąvarža

1. Atjunkite baseino vandens grąžinimo žarną nuo siurblio išleidimo angos.
2. Prie siurblio išleidimo angos prijunkite kitą trumposios žarnos (6) galą. Priveržkite žarną sąvarža (5). Žr. 4 pav.
3. Prijunkite kitą baseino vandens grąžinimo žarnos galą prie saulės šildytuvo kilimėlio išleidimo angos. Priveržkite žarną sąvarža (5). Žr. 5 pav. Visos žarnos sąvaržos turi būti tvirtai priveržtos.

**Prijungimas prie 1-1/2 colio (38 mm) žarnos su adapteriu**

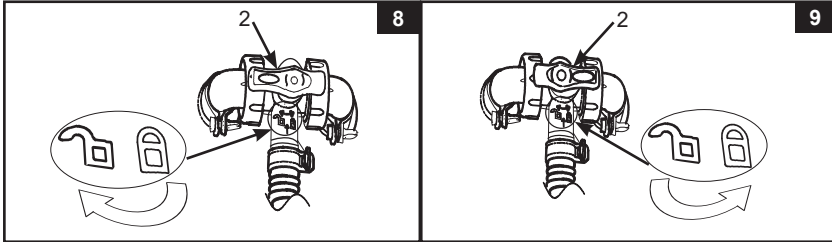
1. Atjunkite baseino vandens grąžinimo žarną nuo siurblio išleidimo angos.
2. Adapterį A (7) prijunkite prie siurblio išleidimo angos, o kitą trumposios žarnos (6) galą prijunkite prie adapterio A. Priveržkite žarną sąvarža (5). Žr. 6 pav.
3. Adapterį B (8) prijunkite prie saulės šildytuvo kilimėlio išleidimo angos; tuomet kitą baseino vandens grąžinimo žarnos galą prijunkite prie adapterio B (8). Žarnos sąvarža (5) ir žarnos varžtai turi būti tvirtai priveržti. Žr. 7 pav.

**IŠSAUGOKITE ŠIĄ INSTRUKCIJĄ**

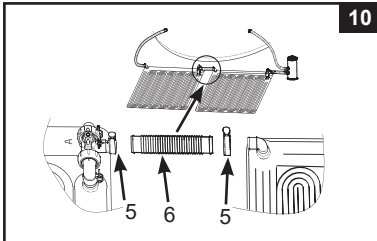
Puslapis 3

Naudojimo instrukcijos

- Atidarykite arba atidenkite visas baseino įleidimo ir išleidimo angas ir po to įjunkite filtravimo sistemą. Iš cirkuliacijos sistemos turi būti išleistas visas joje įstrigęs oras. Išsamios informacijos ieškokite filtro siurblio instrukcijoje.
- Apėjimo vožtuvo (2) rankenėlę pasukite pagal laikrodžio rodyklę iki "☞" padėties, kad filtruotas vanduo galėtų tekėti pro saulės šildytuvo kilimėlį. Žr. 8 pav.
- Apėjimo vožtuvo rankenėlę pasukite prieš laikrodžio rodyklę iki "☛" padėties, kad filtruotas vanduo apeitų saulės šildytuvo kilimėlį ir galėtų tekėti tiesiai į baseiną. Žr. 9 pav.



- Uždėkite saulės uždangalą ir (ar) baseino uždangalą, kai baseinas nenaudojamas arba neužimtas, kad vanduo neatvėstų.
- Norėdami padidinti šildymo našumą, galite nuosekliai sujungti du arba daugiau saulės šildytuvo kilimėlių, naudodami trumpąją žarną (6). Žr. 10 pav. Reikalingų saulės šildytuvo kilimėlių skaičių rasite saulės šildytuvo kilimėlių lentelėje.



	Siurblio srauto greitis		Saulės kilimėlis (Kiekis)
	Gals/h	L/h	
Filtravimo siurblys	330	1,250	1-2
	530	2,006	2-4
	1,000	3,785	3-5
	1,500	5,678	4-6

Techninės priežiūros, paruošimo žiemai ir laikymo instrukcijos





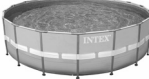

- Išjunkite siurblį ir sustabdykite vandens tekėjimą į saulės šildytuvo kilimėlį. Atvirkštine tvarka atlikite surinkimo žingsnius, kad atjungtumėte gaminį nuo baseino ir siurblio.
- Valykite tik naudodami mažos koncentracijos muilo tirpalą ir vandenį. Nenaudokite jokių cheminių priemonių ar kietų šepetėlių.
- Išleiskite visą vandenį iš saulės šildytuvo kilimėlio. Vandens saulės šildytuvo kilimėlyje neturi likti, kad jis neužšaltų.
- Prieš padėdami į sandėlį visiškai išdžiovinkite saulės šildytuvo kilimėlį ir visas dalis. Prieš sulankstydami, saulėje visiškai išdžiovinkite kilimėlį. Saulės šildytuvo kilimėlį pabarstykite talko milteliais, kad kilimėlio sluoksniai nesuliptų ir kad milteliai sugertų drėgmės likučius.
- Patieskite saulės šildytuvo kilimėlį ir laisvai suvyniokite.
- Laikyti galima originalioje pakuotėje. Laikykite sausoje, vėsioje ir nuo šalčio apsaugotoje vietoje.
- Prireikus klijuoti naudokite tik įprastinius PVC remonto klijus ir lopus.

IŠSAUGOKITE ŠIĄ INSTRUKCIJĄ

Puslapis 4

"INTEX" BASEINŲ SAULĖS ŠILDYTUVO KILIMĖLIŲ SKAIČIUS**269
IO**

Šioje lentelėje pateiktas didesniems baseinams rekomenduojamas saulės šildytuvo kilimėlių skaičius. Jis grindžiamas 8 valandų per dieną saulės kaitinimu; be to, šildymo savybės keičiasi, priklausomai nuo oro ir aplinkos sąlygų ir nuo to, ar baseinas naktį uždengiamas.

BASEINO	BASEINO DYDIS	KIEKIS
	6' x 20" (183cm x 51cm)	1
	8' x 30" (244cm x 76cm)	1
	10' x 30" (305cm x 76cm)	1
	12' x 30" (366cm x 76cm)	2
	12' x 33" (366cm x 84cm)	2
	12' x 36" (366cm x 91cm)	2
	15' x 33" (457cm x 84cm)	3
	15' x 36" (457cm x 91cm)	3
	15' x 42" (457cm x 107cm)	4
	15' x 48" (457cm x 122cm)	4
	16' x 42" (488cm x 107cm)	4
	16' x 48" (488cm x 122cm)	5
	18' x 48" (549cm x 122cm)	5
	86-5/8" x 59" x 23-5/8" (220cm x 150cm x 60cm)	1
	102-1/2" x 63" x 25-5/8" (260cm x 160cm x 65cm)	1
	118" x 78-3/4" x 29-1/2" (300cm x 200cm x 75cm)	1
	177-1/4" x 86-5/8" x 33" (450cm x 220cm x 84cm)	2
	10' x 30" (305cm x 76cm)	2
	12' x 30" (366cm x 76cm)	2
	12' x 33" (366cm x 84cm)	2
	12' x 36" (366cm x 91cm)	2
	12' x 39" (366cm x 99cm)	3
	14' x 42" (427cm x 107cm)	4
	15' x 36" (457cm x 91cm)	4
	15' x 42" (457cm x 107cm)	4
	15' x 48" (457cm x 122cm)	5
	16' x 42" (488cm x 107cm)	5
	16.5' x 9' x 48" (503cm x 274cm x 122cm)	3
	20' x 10' x 48" (610cm x 305cm x 122cm)	4
	14' x 42" (427cm x 107cm)	4
	14' x 48" (427cm x 122cm)	4
	16' x 48" (488cm x 122cm)	5
	18' x 48" (549cm x 122cm)	6
	9'10" x 5'9" x 31-1/2" (300cm x 175cm x 80cm)	1
	157-1/2" x 78-3/4" x 39-3/8" (400cm x 200cm x 100cm)	2
	9' x 15' x 48" (274cm x 457cm x 122cm)	4
	9' x 18' x 52" (274cm x 549cm x 132cm)	5
	16' x 8' x 42" (488cm x 244cm x 107cm)	3

IŠSAUGOKITE ŠIĄ INSTRUKCIJĄ

Puslapis 5