

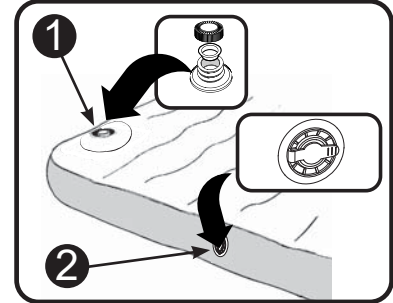
INTEX® NAUDOJIMOSI INSTRUKCIJA

SU ĮMONTUOTA POMPA

PRIEŠ PRIPUČIANT IR NAUDOJANT, PERSKAITYKITE IR ĮSIDĖMĖKITE INSTRUKCIJAS PRIEŠ PRIPUČIANT IR

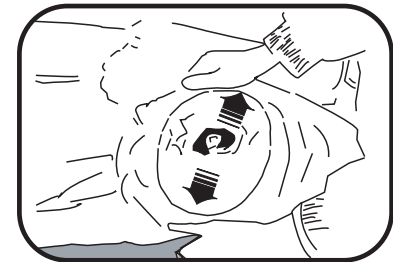
NAUDOJANT ĮMONTUOTĄ POMPA

- Išskleiskite pripučiamą čiužinį ant lygaus pagrindo. Patikrinkite, ar ant pagrindo nėra akmenų ar kitų aštrių daiktų, kurie gali pradurti pripučiamą čiužinį.
- Įmontuotos oro pompos pripūtimo vožtuvas ① privalo būti nukreiptas į viršų.
- Patikrinkite, ar „2in1“ ② vožtuvo dangtelis yra tinkamai įstatytas, o oro išleidimo vožtuvo dangtelis tvirtai užsuktas.



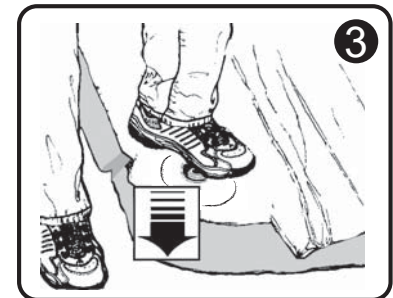
NORINT PRIPŪSTI NAUDOJANT ĮMONTUOTĄ POMPA

- Nuimkite oro pompos pripūtimo vožtuvo dangtelį ir įstatykite kištuką ①. Dangtelio ir kištuko nepameskite.
- Suraskite ir išskleiskite įmontuotą koja valdomą pompą ir patikrinkite, ar koja valdomos pompos paviršius yra plokščias ir tiesus.
- Uždėkite pėdą tiesiai virš pripūtimo vožtuvo angos ir tvirtai nuspauskite žemyn ③. Taip oras iš oro pompos kameros pateks į pripučiamą čiužinį.
- Nuspaudę, kilstelkite pėdą į viršų ④, kad pompos kamera vėl prisipildytų oru kitam pripūtimo ciklui.
- Kartokite šiuos veiksmus, kol pasieksite pageidaujamą pripučiamo čiužinio kietumą.
- Paskui uždėkite oro pompos pripūtimo vožtuvo kaištį ir dangtelį ①.



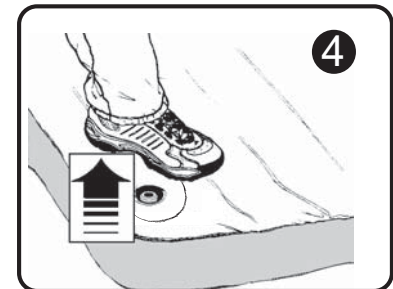
NORINT PRIPŪSTI NAUDOJANT IŠORINĘ ORO POMPA

- Patikrinkite, ar „2in1“ ② vožtuvo dangtelis yra tinkamai įstatytas, o oro išleidimo vožtuvo dangtelis ① tvirtai užsuktas.
- Patraukite ir atidarykite „2in1“ ② vožtuvą.
- Oro pompos antgalį įstatykite į „2in1“ ② pripūtimo vožtuvą.
- Pripūskite gaminį apytiksliai 80 proc. viso tūrio.



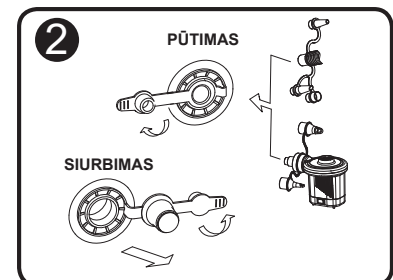
ĮSPĖJIMAS: Norėdami išvengti gaminio sprogo, nenaudokite aukšto slėgio pompos, pavyzdžiui, oro kompresoriaus.

- Pripūtus, uždarykite „2in1“ ② vožtuvą.



NORINT ORĄ IŠLEISTI

- Nuimkite vožtuvo dangtelį ②.
 - Norėdami išleisti orą, nuimkite vožtuvo pagrindą.
- ĮSPĖJIMAS: Atidarant nukreipkite oro išleidimo vožtuvą nuo žmonių.**
- Saugiai uždėkite pripūtimo vožtuvo pagrindą ir dangtelį.



SVARBU

dėl besikeičiančios temperatūros, oras čiužinyje gali plėstis arba susitraukti. Jeigu taip atsitinka, norėdami padidinti pripučiamo čiužinio kietumą, oro pompa pripūskite papildomai oro. Prakiurdžius pripučiamą čiužinį, žr. instrukcijas. Rinkinys, čiužiniui taisyti / klijuoti, pridedamas.

— IŠSAUGOKITE ŠIAS INSTRUKCIJAS —

©2022 Intex Marketing Ltd. - Intex Development Co. Ltd. - Intex Recreation Corp. All rights reserved/Tous droits réservés/Todos los derechos reservados/Alle Rechte vorbehalten. Printed in China/Imprimé en Chine/Impreso en China/Gedruckt in China.

®™ Trademarks used in some countries of the world under license from®™ Marques utilisées dans certains pays sous licence de/Marcas registradas utilizadas en algunos países del mundo bajo licencia de/Warenzeichen verwendet in einigen Ländern der Welt in Lizenz von/Intex Marketing Ltd. to/à/a/an Intex Development Co. Ltd., Hong Kong & Intex Recreation Corp., P.O. Box 1440, Long Beach, CA 90801 • Distributed in the European Union by/Distribué dans l'Union Européenne par/Distribuido en la Unión Europea por/Vertrieb in der Europäischen Union durch/Intex Trading B.V., Ettenseweg 46, 4706 PB Roosendaal – The Netherlands • Distributed in the UK by Unitex Service (UK) Limited, 21 Holborn Viaduct, London EC1A 2DY, UK.
www.intexcorp.com