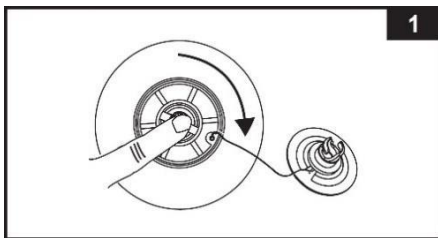


Slėgio reguliavimo vožtuvo patikrinimas

Slėgio reguliavimo vožtuvas gali būti neuždarytas arba netinkamai priveržtas. Norėdami išspręsti problemą, atlikite toliau nurodytus veiksmus.

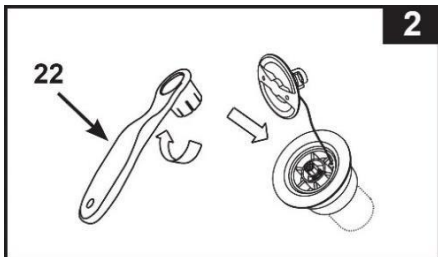
Slėgio reguliavimo vožtuvo uždarymas

Atsukite slėgio reguliavimo vožtuvo dangtelį. Įstumkite pirštą į vožtuvo centrą ir pasukite jį 90° pagal laikrodžio rodyklę (žr. paveikslėlį 1). Vožtuvą taip uždarysite.



Slėgio reguliavimo vožtuvo priveržimas

Atsukite slėgio reguliavimo vožtuvo dangtelį ir į vožtuvą įkiškite aptarnavimo raktą. (žr. paveikslėlį 2). Pasukite veržliaraktį (dalis 22) pagal laikrodžio rodyklę. Vožtuvą taip priveršite.



SVARBU: Niekada neatlaisvinkite ir nepriveržkite reguliavimo, kai kubile yra vandens. Vožtuvui priveržti naudokite tik pridedamą techninės priežiūros veržliaraktį. Neveržkite vožtuvo per didelę jėgą, nes galite sugadinti slėgio mažinimo vožtuvą.

Jei problema išlieka, susisiekite su mumis el. pašto adresu:
servis@intexcorp.cz. Mūsų klientų aptarnavimo skyrius pasiruošęs jums padėti.